



PD2 S 180 NUP 12-48V BEG/S

Détecteur de présence 12V-24V-48V,
noir

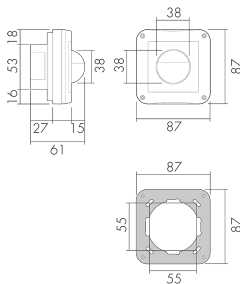
No art.: 151441

plus disponible

Description du produit

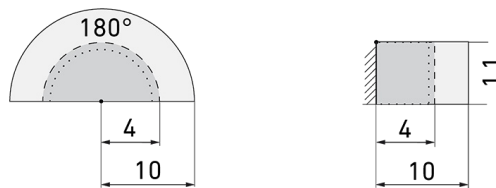
- Pour montage au mur encastré étanche (NUP) avec zone à 180° pour la détection fiable des mouvements
- Préreglages d'usine, prêt à fonctionner
- Mode de fonctionnement semi-automatique (allumage manuel/extinction automatique) pour économies d'énergie très élevées
- Premier canal peut être commuté pour la sortie de la luminosité. Sortie comme résistance (Clair: env. 1 kOhm / Foncé env. 15 MOhm)
- Domaines d'application: pour la surveillance en extérieur, de salles de bains, de parkings souterrains etc.
- Pour hauteurs de montage de 1.1 - 2.2 m
- Faible consommation énergétique
- 2 canaux (relais Reed sans bruit) pour la commande de l'éclairage et des systèmes CVC (climat, ventilation, chauffage)
- Peut être télécommandé et téléprogrammé (Feuille de programmation IR-PD pour la télécommande IR-RC inclus)
- Versions en couleur peuvent être commandées en système modulaire (3 couleurs disponibles)

Illustrations



Dimensions en mm

Schémas de détection



Dimensions en m

à gauche: vue du dessus, à droite: vue latérale

- Portée pour des activités assises (présence)
- - - Portée avec une approche directe (radial)
- Portée avec une approche latérale (tangential)

Caractéristiques techniques

Caractéristiques de montage

Hauteur de montage recommandée [m]	1.1
Hauteur de montage max. [m]	4
Hauteur de montage min. [m]	1.1
Catégorie de montage	Encastré étanche (NUP)

Matériel et type de construction

Code couleur	RAL 9005
Couleur	Noir
Résistant aux UV	PC résistant aux UV

Caractéristiques électronique

Type de raccordement	Borne enfichable
Type de tension	AC/DC
Tension d'alimentation	12 - 48 V

Caractéristiques de capteur

Modèle	Détecteur de présence
Angle de détection [°]	180

Caractéristiques de fonction

Quantité de canaux	2
Télécommandable (IR)	IR-RC (Feuille de programmation IR-PD), IR-PD Mini

Caractéristiques de fonction [Sortie]

Sensibilité lumineuse [lx]	5 - 2000
Semi-automatique	oui

Fonction à impulsion	oui (durée de pause réglable)
Temporisation max.	30 min
Puissance de commutation max.	4.8 W (cos $\phi=1$)
Temporisation min.	15 s
Libre de potentiel	oui

Caractéristiques de fonction [Entrée]

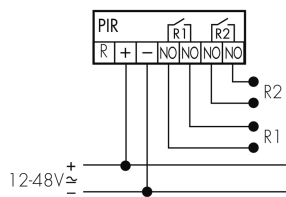
Contact d'entrée pour slave	oui
Contact d'entrée pour bouton poussoir	oui

Déclarations

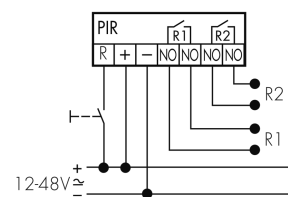
Température de service [°C]	-25 °C - +55 °C
Indice de protection [IP]	54
Classe de protection	II

Schemi

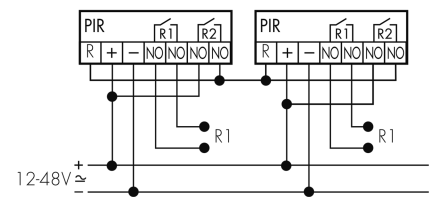
Fonctionnement normal



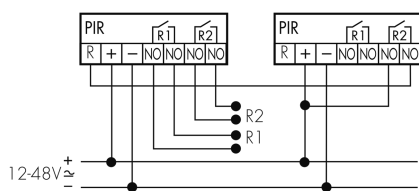
Fonctionnement normal avec bouton externe



Fonctionnement Master-Master



Fonctionnement Master-Slave (Master en fonctionnement Slave)



Accessoires



IR-RC

Télécommande IR

No E: 535 949 005

Prix brut TVA excl.: 30,00 CHF



IR-PD Mini

Télécommande IR, petite

No E: 535 949 035

Prix brut TVA excl.: 22,00 CHF



BLE-IR-Adapter

Adaptateur IR pour Smartphone

No E: 535 990 705

Prix brut TVA excl.: 199,00 CHF



B.E.G. One (Swisslux) App

App pour la programmation des produit

B.E.G.

No art.: 169381

Prix brut TVA excl.: 0,00 CHF