



## PD9 S 360 KNX/SI

Détecteur de présence KNX, argent

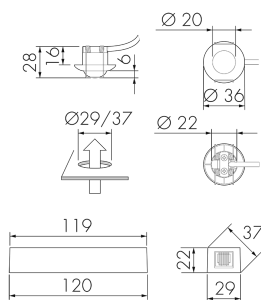
No art.: 151687

plus disponible

### Description du produit

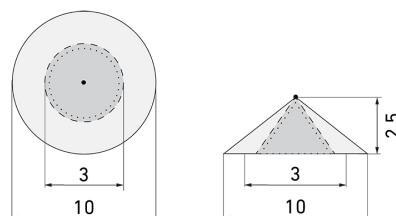
- Pour le montage flexible dans les plafonds, luminaires, armoires, etc. avec zone à 360° pour la détection fiable des mouvements
- Versions en couleur peuvent être commandées en système modulaire (jusqu'à 7 couleurs disponibles)
- Avec caches clipsables
- Câble de connection env. 50 cm

### Illustrations



Dimensions en mm

### Schémas de détection



Dimensions en m

à gauche: vue du dessus, à droite:  
vue latérale

- ..... Portée pour des activités assises (présence)
- - - Portée avec une approche directe (radial)
- Portée avec une approche latérale (tangential)

### Caractéristiques techniques

#### Caractéristiques de montage

Hauteur de montage recommandée [m]	2.5
Hauteur de montage max. [m]	5
Hauteur de montage min. [m]	2.5
Catégorie de montage	Intégré (EB)

**Matériel et type de construction**

Trou de forage [mm]	29
Trou de forage avec partie puissance [mm]	37
Code couleur	RAL 9006 matt
Couleur	Argent
Résistant aux UV	PC résistant aux UV

**Caractéristiques électronique**

Type de raccordement	Borne enfichable
Type de tension	DC
Tension d'alimentation	KNX, 24 V
Courant absorbé [mA]	7

**Caractéristiques de capteur**

Modèle	Détecteur de présence
Angle de détection [°]	360

**Caractéristiques de fonction**

Quantité de canaux	4
Télécommandable (IR)	IR-RC (Feuille de programmation IR-PD KNX)
Commande	KNX

**Caractéristiques de fonction [Sortie]**

Sensibilité lumineuse [lx]	5 - 1200
Semi-automatique	oui
Temporisation max.	23 h 59 min 59 s
Puissance de commutation max.	dépend de l'actionneur
Temporisation min.	1 s
Éclairage d'orientation	oui (minuterie/luminosité réglable)
Sortie de commande	Contact logiciel

**Caractéristiques de fonction [Entrée]**

Contact d'entrée pour bouton poussoir	oui
---------------------------------------	-----

**Caractéristiques de fonction [Entrée 2]**

Contact d'entrée pour slave	oui
-----------------------------	-----

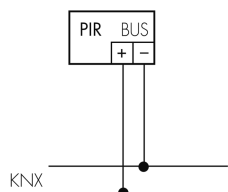
**Déclarations**

Température de service [°C]	-25 °C - +55 °C
-----------------------------	-----------------

Indice de protection [IP]	20
Classe de protection	II

## Schemi

### Fonctionnement normal



## Accessoires



### IR-RC

Télécommande IR  
No E: 535 949 005  
Prix brut TVA excl.: 30,00 CHF



### AC-PD9 SPEZ

Cache clipsable PD9 spéciale  
No art.: 142468  
Prix brut TVA excl.: 0,00 CHF



### AC-PD9 180

Cache clipsable PD9 180°  
No art.: 142540  
Prix brut TVA excl.: 0,00 CHF