



PD9 S 360 KNX/B

Détecteur de présence KNX, marron

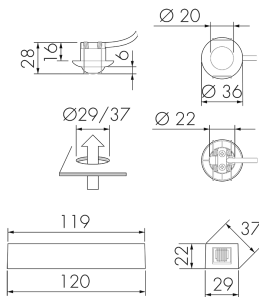
No art.: 151693

plus disponible

Description du produit

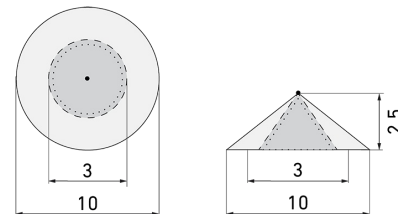
- Pour le montage flexible dans les plafonds, luminaires, armoires, etc. avec zone à 360° pour la détection fiable des mouvements
- Versions en couleur peuvent être commandées en système modulaire (jusqu'à 7 couleurs disponibles)
- Avec caches clipsables
- Câble de connection env. 50 cm

Illustrations



Dimensions en mm

Schémas de détection



Dimensions en m

à gauche: vue du dessus, à droite:
vue latérale

- Portée pour des activités assises (présence)
- - - Portée avec une approche directe (radial)
- Portée avec une approche latérale (tangential)

Caractéristiques techniques

Caractéristiques de montage

Hauteur de montage recommandée [m]	2.5
Hauteur de montage max. [m]	5
Hauteur de montage min. [m]	2.5
Catégorie de montage	Intégré (EB)

Matériel et type de construction

Trou de forage [mm]	29
Trou de forage avec partie puissance [mm]	37
Code couleur	NCS S 7010Y30R
Couleur	Brun
Résistant aux UV	PC résistant aux UV

Caractéristiques électronique

Type de raccordement	Borne enfichable
Type de tension	DC
Tension d'alimentation	KNX, 24 V
Courant absorbé [mA]	7

Caractéristiques de capteur

Modèle	Détecteur de présence
Angle de détection [°]	360

Caractéristiques de fonction

Quantité de canaux	4
Télécommandable (IR)	IR-RC (Feuille de programmation IR-PD KNX)
Commande	KNX

Caractéristiques de fonction [Sortie]

Sensibilité lumineuse [lx]	5 - 1200
Semi-automatique	oui
Temporisation max.	23 h 59 min 59 s
Puissance de commutation max.	dépend de l'actionneur
Temporisation min.	1 s
Éclairage d'orientation	oui (minuterie/luminosité réglable)
Sortie de commande	Contact logiciel

Caractéristiques de fonction [Entrée]

Contact d'entrée pour bouton poussoir	oui
---------------------------------------	-----

Caractéristiques de fonction [Entrée 2]

Contact d'entrée pour slave	oui
-----------------------------	-----

Déclarations

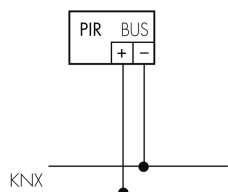
Température de service [°C]	-25 °C - +55 °C
-----------------------------	-----------------

Indice de protection [IP] 20

Classe de protection II

Schemi

Fonctionnement normal



Accessoires

**IR-RC**

Télécommande IR
No E: 535 949 005
Prix brut TVA excl.: 30,00 CHF

**CS G PD9/W**

Couvercle de couleur Ø 45 mm, blanc
No art.: 142332
Prix brut TVA excl.: 5,00 CHF

**AC-PD9 SPEZ**

Cache clipsable PD9 spéciale
No art.: 142468
Prix brut TVA excl.: 0,00 CHF

**AC-PD9 180**

Cache clipsable PD9 180°
No art.: 142540
Prix brut TVA excl.: 0,00 CHF