



PD9 S 360 LC/BE

Détecteur de mouvement 10A,
beige

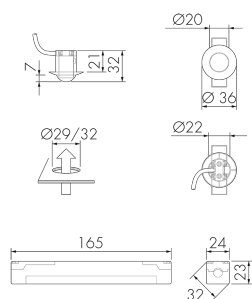
No art.: 151695

plus disponible

Description du produit

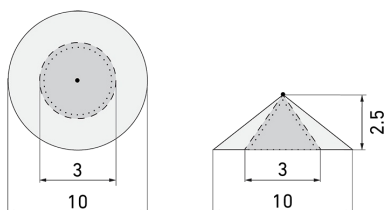
- Pour le montage flexible dans les plafonds, luminaires, armoires, etc. avec zone à 360° pour la détection fiable des mouvements
- Versions en couleur peuvent être commandées en système modulaire (jusqu'à 7 couleurs disponibles)
- Réglage électronique de la sensibilité et de la portée
- Fonction à impulsion en standard, durée de pause réglable
- Faible consommation énergétique
- 1 Canal pour la commande de la lumière
- Relais de commutation haute performance pour tous les types de charges courants (ballasts électroniques, appareillages LED incl.)
- Peut être télécommandé et téléprogrammé (Surface IR-PD 1C pour la télécommande IR-RC inclus)
- Lumière allumée/éteinte pendant 12 h par télécommande
- Avec caches clipsables
- Câble de connection env. 50 cm

Illustrations



Dimensions en mm

Schémas de détection



Dimensions en m

à gauche: vue du dessus, à droite: vue latérale

- Portée pour des activités assises (présence)
- - - Portée avec une approche directe (radial)
- Portée avec une approche latérale (tangential)

Caractéristiques techniques

Caractéristiques de montage

| | |
|------------------------------------|------------------|
| Catégorie de montage | Intégré (EB) |
| Adapté à un montage au plafond | oui |
| Hauteur de montage recommandée [m] | 2.5 |
| Hauteur de montage max. [m] | 5 |
| Type de raccordement | Borne enfichable |

Matériel et type de construction

| | |
|---|-----------------|
| Hauteur [mm] | 32 |
| Diamètre [mm] | 36 |
| Trou de forage [mm] | 29 |
| Profondeur d'encastrement [mm] | 21 |
| Largeur 2 [mm] | 24 |
| Hauteur 2 [mm] | 23 |
| Profondeur 2 [mm] | 165 |
| Trou de forage avec partie puissance [mm] | 32 |
| Matériel | Plastique |
| Qualité de matériel | Polycarbonate |
| Indice de protection [IP] | 20 |
| Température de service [°C] | -25 °C - +55 °C |
| Résistance aux chocs [IK] | IK03 |

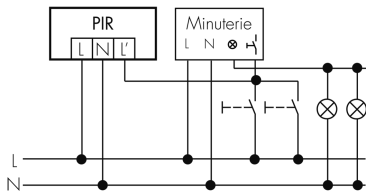
| | |
|---|---|
| Classe de protection | II |
| Marque de test | CE |
| Sans halogène | oui |
| Résistant aux UV | PC résistant aux UV |
| Couleur | Beige |
| Code couleur (similaire) | NCS S3010Y10R |
| Caractéristiques électronique | |
| Tension d'alimentation | 230 V (+/- 10 %) |
| Type de tension | AC |
| Fréquence secteur [Hz] | 50 - 60 |
| Construction détecteur courant max. [A] | 10 |
| Caractéristiques de capteur | |
| Portée pour le passage latéral (mouvement tangentiel) [m] | 10 |
| Portée pour l'approche vers la lentille (mouvement radial) [m] | 3 |
| Portée pour personnes assises (présence) [m] | 3 |
| Angle de détection [°] | 360 |
| Portée pour le passage latéral (mouvement tangentiel), hauteur 5 m [m] | 16 |
| Portée pour l'approche vers la lentille (mouvement radial), hauteur 5 m [m] | 8 |
| Portée pour personnes assises (présence), hauteur 5 m [m] | 4 |
| Nombre de capteurs PIR | 1 |
| Nombre de détecteurs de luminosité | 1 |
| Sensibilité lumineuse réglable | oui |
| Caractéristiques de fonction | |
| Modèle | Détecteur de mouvement |
| Télécommandable (IR) | IR-RC (Feuille de programmation IR-PD 1C), IR-PD Mini |
| Quantité de canaux | 1 |
| Physische Ausgänge | |
| Nombre de zones de commutation | 1 |
| Charges capacitatives | oui |
| Sensibilité lumineuse [lx] | 5 - 2000 |
| Ausgang [1] | |
| Puissance de commutation max. | 2300 W (cos ϕ =1) |
| Courant de démarrage max. | 80 A |
| Surveillance d'escalier | oui |
| Temporisation min. | 15 s |
| Temporisation max. | 30 min |

Fonction à impulsion

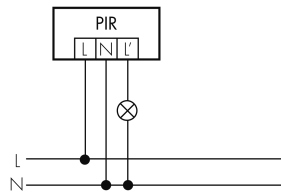
oui (durée de pause réglable)

Schemi

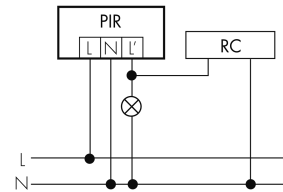
Fonction à impulsion sur minuterie



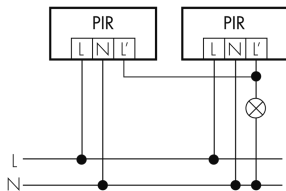
Fonctionnement normal



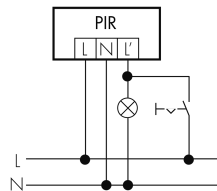
Fonctionnement normal avec circuit RC



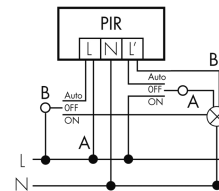
Fonctionnement en parallèle



Fonctionnement en continu avec interrupteur externe



Fonctionnement avec interrupteur rotatif «Manuel - 0 - Automatique»



Accessoires

**IR-RC**

Télécommande IR
No E: 535 949 005
Prix brut TVA excl.: 30,00 CHF

**Color RAL NCS**

Couleur spéciale mat ou brillant
No art.: 141522
Prix brut TVA excl.: 20,00 CHF

**VK-PD9-Master-LC-10M**

Rallonge de câble tête de détection 10 mètres
No E: 535 999 797
Prix brut TVA excl.: 14,00 CHF

**RC-HU**

Circuit RC pour montage DIN rail
No E: 578 500 019
Prix brut TVA excl.: 18,00 CHF

**AC-PD9 SPEZ**

Cache clipsable PD9 spéciale
No art.: 142468
Prix brut TVA excl.: 0,00 CHF

**EBG LUMINA TU-90**

Boîtier d'encastrement pour béton LUMINA avec tunnel de 90 mm
No E: 920 992 009
Prix brut TVA excl.: 0,00 CHF

**BLE-IR-Adapter**

Adaptateur IR pour Smartphone
No E: 535 990 705
Prix brut TVA excl.: 199,00 CHF

**IR-PD Mini**

Télécommande IR, petite
No E: 535 949 035
Prix brut TVA excl.: 22,00 CHF

**VK-PD9-Master-LC-5M**

Rallonge de câble tête de détection 5 mètres
No E: 535 999 697
Prix brut TVA excl.: 10,00 CHF

**RC-1**

Circuit RC Mini
No E: 535 999 097
Prix brut TVA excl.: 12,00 CHF

**CS G PD9/W**

Couvercle de couleur Ø 45 mm, blanc
No art.: 142332
Prix brut TVA excl.: 5,00 CHF

**AC-PD9 180**

Cache clipsable PD9 180°
No art.: 142540
Prix brut TVA excl.: 0,00 CHF

**DK-EBG LUMINA 32**

Couvercle 32 mm pour boîtier d'encastrement LUMINA
No E: 920 994 329
Prix brut TVA excl.: 0,00 CHF

**B.E.G. One (Swisslux) App**

App pour la programmation des produit B.E.G.
No art.: 169381
Prix brut TVA excl.: 0,00 CHF