



## PD9 S 360 KNX/BE

Détecteur de présence KNX, beige

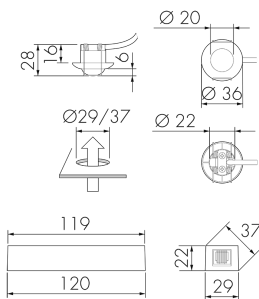
No art.: 151699

plus disponible

### Description du produit

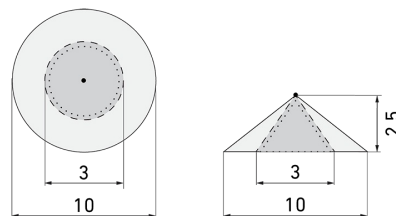
- Pour le montage flexible dans les plafonds, luminaires, armoires, etc. avec zone à 360° pour la détection fiable des mouvements
- Versions en couleur peuvent être commandées en système modulaire (jusqu'à 7 couleurs disponibles)
- Avec caches clipsables
- Câble de connection env. 50 cm

### Illustrations



Dimensions en mm

### Schémas de détection



Dimensions en m

à gauche: vue du dessus, à droite:  
vue latérale

- ..... Portée pour des activités assises (présence)
- - - Portée avec une approche directe (radial)
- Portée avec une approche latérale (tangentielle)

### Caractéristiques techniques

#### Caractéristiques de montage

Catégorie de montage	Intégré (EB)
Adapté à un montage au plafond	oui
Hauteur de montage recommandée [m]	2.5
Hauteur de montage max. [m]	5
Type de raccordement	Borne enfichable
<b>Matériel et type de construction</b>	
Hauteur [mm]	28
Diamètre [mm]	36
Trou de forage [mm]	29
Profondeur d'encastrement [mm]	16
Largeur 2 [mm]	29
Hauteur 2 [mm]	22
Profondeur 2 [mm]	120
Trou de forage avec partie puissance [mm]	37
Matériel	Plastique
Qualité de matériel	Polycarbonate
Indice de protection [IP]	20
Température de service [°C]	-25 °C - +55 °C
Résistance aux chocs [IK]	IK03
Classe de protection	II
Marque de test	CE
Résistant aux UV	PC résistant aux UV
Couleur	Beige
Code couleur (similaire)	NCS S3010Y10R
<b>Caractéristiques électronique</b>	
Tension d'alimentation	KNX, 24 V
Type de tension	DC
Courant absorbé [mA]	7
<b>Caractéristiques de capteur</b>	
Portée pour le passage latéral (mouvement tangentiel) [m]	10
Portée pour l'approche vers la lentille (mouvement radial) [m]	3
Portée pour personnes assises (présence) [m]	3
Angle de détection [°]	360
Portée pour le passage latéral (mouvement tangentiel), hauteur 5 m [m]	16
Portée pour l'approche vers la lentille (mouvement radial), hauteur 5 m [m]	8
Portée pour personnes assises (présence), hauteur 5 m [m]	4

**Caractéristiques de fonction**

Modèle	Détecteur de présence
Télécommandable (IR)	IR-RC (Feuille de programmation IR-PD KNX)
Quantité de canaux	4
Commande	KNX

**Physische Ausgänge**

Nombre de zones de commutation	1
Réglage de lumière constante	oui
Éclairage d'orientation	oui (minuterie/luminosité réglable)
Sensibilité lumineuse [lx]	5 - 1200

**Ausgang [1]**

Puissance de commutation max.	dépend de l'actionneur
Sortie de commande	Contact logiciel
Semi-automatique	oui
Temporisation min.	1 s
Temporisation max.	23 h 59 min 59 s

**Ausgang [2]**

Puissance de commutation max.	dépend de l'actionneur
Sortie de commande	Contact software
Semi-automatique	oui
Temporisation min.	1 s
Temporisation max.	23 h 59 min 59 s
Retard d'activation	0 s - 60 min

**Ausgang [3]**

Puissance de commutation max.	dépend de l'actionneur
Semi-automatique	oui
Temporisation min.	1 s
Temporisation max.	23 h 59 min 59 s

**Caractéristiques de fonction [Entrée]**

Contact d'entrée pour bouton poussoir	oui
---------------------------------------	-----

**Caractéristiques de fonction [Entrée 2]**

Contact d'entrée pour slave	oui
-----------------------------	-----

## Schemi

### Fonctionnement normal



## Accessoires



### IR-RC

Télécommande IR  
No E: 535 949 005  
Prix brut TVA excl.: 30,00 CHF



### AC-PD9 SPEZ

Cache clipsable PD9 spéciale  
No art.: 142468  
Prix brut TVA excl.: 0,00 CHF



### CS G PD9/W

Couvercle de couleur Ø 45 mm, blanc  
No art.: 142332  
Prix brut TVA excl.: 5,00 CHF



### AC-PD9 180

Cache clipsable PD9 180°  
No art.: 142540  
Prix brut TVA excl.: 0,00 CHF