



PD9 S 360 KNX/DG

Détecteur de présence KNX, gris foncé

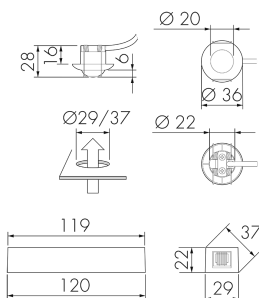
No art.: 151711

plus disponible

Description du produit

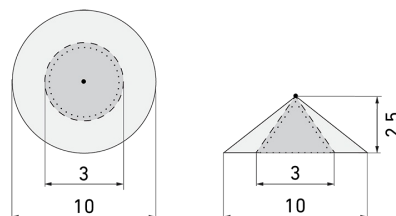
- Pour le montage flexible dans les plafonds, luminaires, armoires, etc. avec zone à 360° pour la détection fiable des mouvements
- Versions en couleur peuvent être commandées en système modulaire (jusqu'à 7 couleurs disponibles)
- Avec caches clipsables
- Câble de connection env. 50 cm

Illustrations



Dimensions en mm

Schémas de détection



Dimensions en m

à gauche: vue du dessus, à droite:
vue latérale

- Portée pour des activités assises (présence)
- - - Portée avec une approche directe (radial)
- Portée avec une approche latérale (tangential)

Caractéristiques techniques

Caractéristiques de montage

| | |
|---|---------------------|
| Catégorie de montage | Intégré (EB) |
| Adapté à un montage au plafond | oui |
| Hauteur de montage recommandée [m] | 2.5 |
| Hauteur de montage max. [m] | 5 |
| Type de raccordement | Borne enfichable |
| Matériel et type de construction | |
| Hauteur [mm] | 28 |
| Diamètre [mm] | 36 |
| Trou de forage [mm] | 29 |
| Profondeur d'encastrement [mm] | 16 |
| Largeur 2 [mm] | 29 |
| Hauteur 2 [mm] | 22 |
| Profondeur 2 [mm] | 120 |
| Trou de forage avec partie puissance [mm] | 37 |
| Matériel | Plastique |
| Qualité de matériel | Polycarbonate |
| Indice de protection [IP] | 20 |
| Température de service [°C] | -25 °C - +55 °C |
| Résistance aux chocs [IK] | IK03 |
| Classe de protection | II |
| Marque de test | CE |
| Résistant aux UV | PC résistant aux UV |
| Couleur | Gris foncé |
| Code couleur (similaire) | NCS S6500N |
| Caractéristiques électronique | |
| Tension d'alimentation | KNX, 24 V |
| Type de tension | DC |
| Courant absorbé [mA] | 7 |
| Caractéristiques de capteur | |
| Portée pour le passage latéral (mouvement tangentiel) [m] | 10 |
| Portée pour l'approche vers la lentille (mouvement radial) [m] | 3 |
| Portée pour personnes assises (présence) [m] | 3 |
| Angle de détection [°] | 360 |
| Portée pour le passage latéral (mouvement tangentiel), hauteur 5 m [m] | 16 |
| Portée pour l'approche vers la lentille (mouvement radial), hauteur 5 m [m] | 8 |
| Portée pour personnes assises (présence), hauteur 5 m [m] | 4 |

Caractéristiques de fonction

| | |
|----------------------|--|
| Modèle | Détecteur de présence |
| Télécommandable (IR) | IR-RC (Feuille de programmation IR-PD KNX) |
| Quantité de canaux | 4 |
| Commande | KNX |

Physische Ausgänge

| | |
|--------------------------------|-------------------------------------|
| Nombre de zones de commutation | 1 |
| Réglage de lumière constante | oui |
| Éclairage d'orientation | oui (minuterie/luminosité réglable) |
| Sensibilité lumineuse [lx] | 5 - 1200 |

Ausgang [1]

| | |
|-------------------------------|------------------------|
| Puissance de commutation max. | dépend de l'actionneur |
| Sortie de commande | Contact logiciel |
| Semi-automatique | oui |
| Temporisation min. | 1 s |
| Temporisation max. | 23 h 59 min 59 s |

Ausgang [2]

| | |
|-------------------------------|------------------------|
| Puissance de commutation max. | dépend de l'actionneur |
| Sortie de commande | Contact software |
| Semi-automatique | oui |
| Temporisation min. | 1 s |
| Temporisation max. | 23 h 59 min 59 s |
| Retard d'activation | 0 s - 60 min |

Ausgang [3]

| | |
|-------------------------------|------------------------|
| Puissance de commutation max. | dépend de l'actionneur |
| Semi-automatique | oui |
| Temporisation min. | 1 s |
| Temporisation max. | 23 h 59 min 59 s |

Caractéristiques de fonction [Entrée]

| | |
|---------------------------------------|-----|
| Contact d'entrée pour bouton poussoir | oui |
|---------------------------------------|-----|

Caractéristiques de fonction [Entrée 2]

| | |
|-----------------------------|-----|
| Contact d'entrée pour slave | oui |
|-----------------------------|-----|

Schemi

Fonctionnement normal



Accessoires



IR-RC

Télécommande IR
No E: 535 949 005
Prix brut TVA excl.: 30,00 CHF



AC-PD9 SPEZ

Cache clipsable PD9 spéciale
No art.: 142468
Prix brut TVA excl.: 0,00 CHF



CS G PD9/W

Couvercle de couleur Ø 45 mm, blanc
No art.: 142332
Prix brut TVA excl.: 5,00 CHF



AC-PD9 180

Cache clipsable PD9 180°
No art.: 142540
Prix brut TVA excl.: 0,00 CHF