



PD9 S 360 Dimm/HG

Détecteur de présence Dimm 1-10V, gris clair

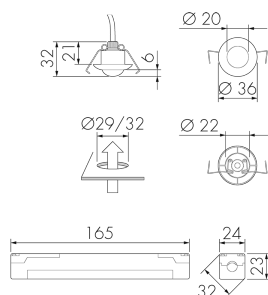
No art.: 151715

plus disponible

Description du produit

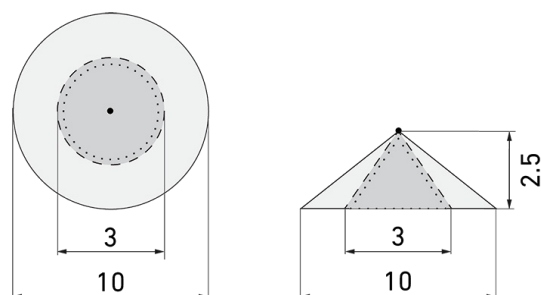
- Pour le montage flexible dans les plafonds, luminaires, armoires, etc. avec zone à 360° pour la détection fiable des mouvements
- Versions en couleur peuvent être commandées en système modulaire (jusqu'à 7 couleurs disponibles)
- Préreglages d'usine, prêt à fonctionner
- Mode de fonctionnement semi-automatique (allumage manuelle/extinction automatique) pour économies d'énergie très élevées
- Contacts d'entrée séparés pour buttons et slaves
- Éclairage d'orientation pour des exigences élevées en matière de sécurité dans les maisons de retraite, hôpitaux, bâtiments publics, etc.
- Faible consommation énergétique
- 1 canal (1-10V) pour la régulation à lumière constante (variateur)
- 1 sortie d'impulsion 230 V supplémentaire (sans bruit et indépendant de la luminosité) pour commandes externes
- Peut être télécommandé et téléprogrammé (feuille de programmation IR-PD DIMM pour la télécommande IR-RC inclus)
- Avec caches clipsables
- Câble de connection env. 50 cm

Illustrations



Dimensions en mm

Schémas de détection



Dimensions en m

à gauche: vue du dessus, à droite: vue latérale

.....

Portée pour des activités assises (présence)

Portée avec une approche directe (radial)

—

Portée avec une approche latérale (tangential)

Caractéristiques techniques

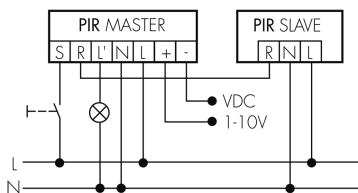
Caractéristiques de montage	
Catégorie de montage	Intégré (EB)
Adapté à un montage au plafond	oui
Hauteur de montage recommandée [m]	2.5
Hauteur de montage max. [m]	5
Type de raccordement	Borne enfichable
Matériel et type de construction	
Hauteur [mm]	32
Diamètre [mm]	36
Trou de forage [mm]	29
Profondeur d'encastrement [mm]	21
Largeur 2 [mm]	24
Hauteur 2 [mm]	23
Profondeur 2 [mm]	165
Trou de forage avec partie puissance [mm]	32
Matériel	Plastique
Qualité de matériel	Polycarbonate
Indice de protection [IP]	20
Température de service [°C]	-25 °C - +55 °C

Résistance aux chocs [IK]	IK03
Classe de protection	II
Marque de test	CE
Sans halogène	oui
Résistant aux UV	PC résistant aux UV
Couleur	Gris clair
Code couleur (similaire)	NCS S2500N matt
Caractéristiques électronique	
Tension d'alimentation	230 V (+/- 10 %)
Type de tension	AC
Fréquence secteur [Hz]	50 - 60
Construction détecteur courant max. [A]	10
Caractéristiques de capteur	
Portée pour le passage latéral (mouvement tangentiel) [m]	10
Portée pour l'approche vers la lentille (mouvement radial) [m]	3
Portée pour personnes assises (présence) [m]	3
Angle de détection [°]	360
Portée pour le passage latéral (mouvement tangentiel), hauteur 5 m [m]	16
Portée pour l'approche vers la lentille (mouvement radial), hauteur 5 m [m]	8
Portée pour personnes assises (présence), hauteur 5 m [m]	4
Nombre de capteurs PIR	1
Nombre de détecteurs de luminosité	1
Sensibilité lumineuse réglable	oui
Caractéristiques de fonction	
Modèle	Détecteur de présence
Programme d'origine	oui
Télécommandable (IR)	IR-RC (Feuille de programmation IR-PD DIMM)
Quantité de canaux	1
Physische Ausgänge	
Nombre de zones de commutation	1
Charges capacitives	oui
Réglage de lumière constante	oui
Éclairage d'orientation	oui (minuterie réglable)
Sensibilité lumineuse [lx]	5 - 2000
Ausgang [1]	

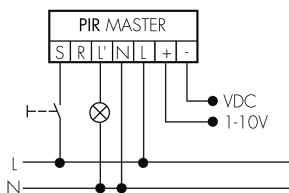
Puissance de commutation max.	2300 W (cos φ=1)
Courant de démarrage max.	800 A (max. 200 μs)
Sortie de commande	1 - 10 V
Semi-automatique	oui
Temporisation min.	1 min
Temporisation max.	30 min
Ausgang [2]	
Puissance de commutation max.	2 W (cos φ=1)
Sortie de commande	Triac Remote
Fonction à impulsion	oui (durée non réglable)
Caractéristiques de fonction [Entrée]	
Contact d'entrée pour bouton poussoir	oui
Caractéristiques de fonction [Entrée 2]	
Contact d'entrée pour slave	oui
Contact d'entrée pour slave (Remote)	oui

Schemi

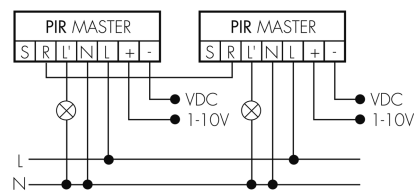
Fonctionnement Master-Slave avec bouton externe



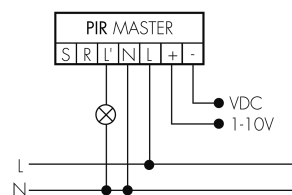
Fonctionnement normal avec bouton externe



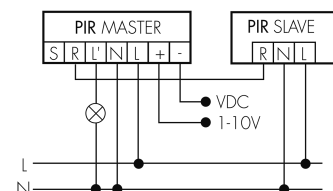
Fonctionnement Master-Master



Fonctionnement normal



Fonctionnement Master-Slave



Accessoires

**IR-RC**

Télécommande IR
No E: 535 949 005
Prix brut TVA excl.: 30,00 CHF

**VK-PD9-Master-LC-10M**

Rallonge de câble tête de détection 10 mètres
No E: 535 999 797
Prix brut TVA excl.: 14,00 CHF

**AC-PD9 SPEZ**

Cache clipsable PD9 spéciale
No art.: 142468
Prix brut TVA excl.: 0,00 CHF

**PD9 S 360 Slave/HG**

Détecteur de présence Slave, gris clair
No E: 535 973 058
Prix brut TVA excl.: 157,00 CHF

**DK-EBG LUMINA 32**

Couvercle 32 mm pour boîtier d'encastrement LUMINA
No E: 920 994 329
Prix brut TVA excl.: 0,00 CHF

**B.E.G. One (Swisslux) App**

App pour la programmation des produit B.E.G.
No art.: 169381
Prix brut TVA excl.: 0,00 CHF

**VK-PD9-Master-LC-5M**

Rallonge de câble tête de détection 5 mètres
No E: 535 999 697
Prix brut TVA excl.: 10,00 CHF

**CS G PD9/W**

Couvercle de couleur Ø 45 mm, blanc
No art.: 142332
Prix brut TVA excl.: 5,00 CHF

**AC-PD9 180**

Cache clipsable PD9 180°
No art.: 142540
Prix brut TVA excl.: 0,00 CHF

**EBG LUMINA TU-90**

Boîtier d'encastrement pour béton LUMINA avec tunnel de 90 mm
No E: 920 992 009
Prix brut TVA excl.: 0,00 CHF

**BLE-IR-Adapter**

Adaptateur IR pour Smartphone
No E: 535 990 705
Prix brut TVA excl.: 199,00 CHF