



## PD9 S 360 KNX/HG

Détecteur de présence KNX, gris clair

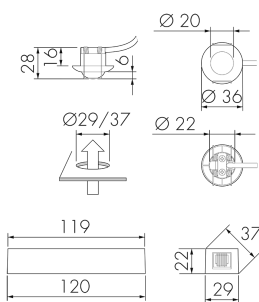
No art.: 151717

plus disponible

### Description du produit

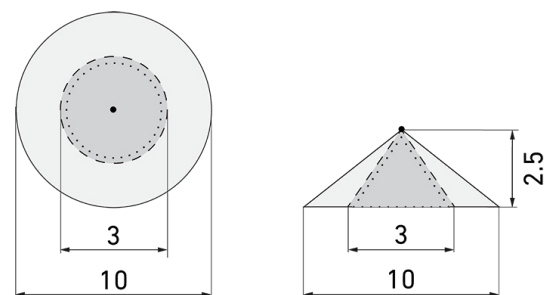
- Pour le montage flexible dans les plafonds, luminaires, armoires, etc. avec zone à 360° pour la détection fiable des mouvements
- Versions en couleur peuvent être commandées en système modulaire (jusqu'à 7 couleurs disponibles)
- Avec caches clipsables
- Câble de connection env. 50 cm

### Illustrations



Dimensions en mm

### Schémas de détection



Dimensions en m

à gauche: vue du dessus, à droite: vue latérale

- ..... Portée pour des activités assises (présence)
- Portée avec une approche directe (radial)
- Portée avec une approche latérale (tangential)

## Caractéristiques techniques

Caractéristiques de montage	
Catégorie de montage	Intégré (EB)
Adapté à un montage au plafond	oui
Hauteur de montage recommandée [m]	2.5
Hauteur de montage max. [m]	5
Type de raccordement	Borne enfichable
Matériel et type de construction	
Hauteur [mm]	28
Diamètre [mm]	36
Trou de forage [mm]	29
Profondeur d'encastrement [mm]	16
Largeur 2 [mm]	29
Hauteur 2 [mm]	22
Profondeur 2 [mm]	120
Trou de forage avec partie puissance [mm]	37
Matériel	Plastique
Qualité de matériel	Polycarbonate
Indice de protection [IP]	20
Température de service [°C]	-25 °C - +55 °C
Résistance aux chocs [IK]	IK03
Classe de protection	II
Marque de test	CE
Résistant aux UV	PC résistant aux UV
Couleur	Gris clair
Code couleur (similaire)	NCS S2500N matt
Caractéristiques électronique	
Tension d'alimentation	KNX, 24 V
Type de tension	DC
Courant absorbé [mA]	7
Caractéristiques de capteur	
Portée pour le passage latéral (mouvement tangentiel) [m]	10
Portée pour l'approche vers la lentille (mouvement radial) [m]	3
Portée pour personnes assises (présence) [m]	3
Angle de détection [°]	360

Portée pour le passage latéral (mouvement tangentiel), hauteur 5 m [m] 16

Portée pour l'approche vers la lentille (mouvement radial), hauteur 5 m [m] 8

Portée pour personnes assises (présence), hauteur 5 m [m] 4

#### Caractéristiques de fonction

Modèle Détecteur de présence

Télécommandable (IR) IR-RC (Feuille de programmation IR-PD KNX)

Quantité de canaux 4

Commande KNX

#### Physische Ausgänge

Nombre de zones de commutation 1

Réglage de lumière constante oui

Éclairage d'orientation oui (minuterie/luminosité réglable)

Sensibilité lumineuse [lx] 5 - 1200

#### Ausgang [1]

Puissance de commutation max. dépend de l'actionneur

Sortie de commande Contact logiciel

Semi-automatique oui

Temporisation min. 1 s

Temporisation max. 23 h 59 min 59 s

#### Ausgang [2]

Puissance de commutation max. dépend de l'actionneur

Sortie de commande Contact software

Semi-automatique oui

Temporisation min. 1 s

Temporisation max. 23 h 59 min 59 s

Retard d'activation 0 s - 60 min

#### Ausgang [3]

Puissance de commutation max. dépend de l'actionneur

Semi-automatique oui

Temporisation min. 1 s

Temporisation max. 23 h 59 min 59 s

#### Caractéristiques de fonction [Entrée]

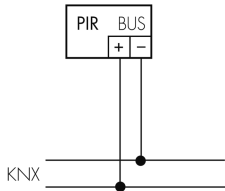
Contact d'entrée pour bouton poussoir oui

#### Caractéristiques de fonction [Entrée 2]

Contact d'entrée pour slave oui

## Schemi

### Fonctionnement normal



## Accessoires



### IR-RC

Télécommande IR  
No E: 535 949 005  
Prix brut TVA excl.: 30,00 CHF



### CS G PD9/W

Couvercle de couleur Ø 45 mm, blanc  
No art.: 142332  
Prix brut TVA excl.: 5,00 CHF



### AC-PD9 SPEZ

Cache clipsable PD9 spéciale  
No art.: 142468  
Prix brut TVA excl.: 0,00 CHF



### AC-PD9 180

Cache clipsable PD9 180°  
No art.: 142540  
Prix brut TVA excl.: 0,00 CHF