



PD11 S 360 Slave DE/HG

Détecteur de présence Slave, gris
clair

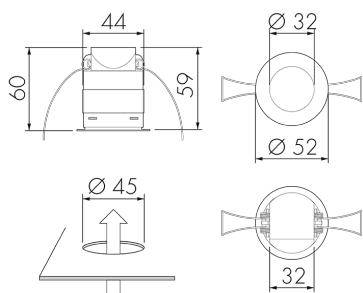
No E: 535 976 058

Prix brut TVA excl.: 174,00 CHF

Description du produit

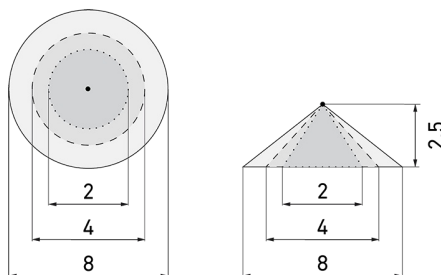
- Pour montage dans les faux-plafonds avec zone à 360° pour la détection fiable des mouvements, design plat
- Montage rapide grâce à la fixation de ressort
- Versions en couleur peuvent être commandées en système modulaire (jusqu'à 7 couleurs disponibles)
- Peut également être utilisé comme générateur d'impulsions pour des minuteries, des systèmes de contrôle et des SPS
- Prêt à fonctionner, aucune possibilité de réglage
- Pour l'agrandissement bon marché de la zone d'un appareil Master
- Faible consommation énergétique
- Avec caches clipsables

Illustrations



Dimensions en mm

Schémas de détection



Dimensions en m

à gauche: vue du dessus, à droite: vue latérale

- Portée pour des activités assises (présence)
- - - Portée avec une approche directe (radial)
- Portée avec une approche latérale (tangential)

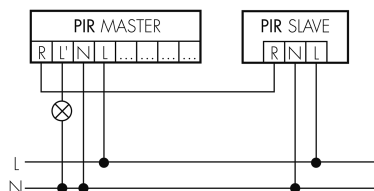
Caractéristiques techniques

Caractéristiques de montage	
Catégorie de montage	Intégré (EB)
Adapté à un montage au plafond	oui
Hauteur de montage recommandée [m]	2.5
Hauteur de montage max. [m]	5
Type de raccordement	Borne enfichable
Matériel et type de construction	
Hauteur [mm]	60
Diamètre [mm]	52
Trou de forage [mm]	45
Profondeur d'encastrement [mm]	59
Matériel	Plastique
Qualité de matériel	Polycarbonate
Indice de protection [IP]	20
Température de service [°C]	-25 °C - +55 °C
Résistance aux chocs [IK]	IK02
Classe de protection	II
Marque de test	CE
Sans halogène	oui
Résistant aux UV	PC résistant aux UV

Couleur	Gris clair
Code couleur (similaire)	NCS S2500N matt
Caractéristiques électronique	
Tension d'alimentation	230 V (+/- 10 %)
Type de tension	AC
Fréquence secteur [Hz]	50 - 60
Construction détecteur courant max. [A]	10
Caractéristiques de capteur	
Portée pour le passage latéral (mouvement tangentiel) [m]	8
Portée pour l'approche vers la lentille (mouvement radial) [m]	4
Portée pour personnes assises (présence) [m]	2
Angle de détection [°]	360
Portée pour le passage latéral (mouvement tangentiel), hauteur 5 m [m]	12
Portée pour l'approche vers la lentille (mouvement radial), hauteur 5 m [m]	6
Portée pour personnes assises (présence), hauteur 5 m [m]	4
Nombre de capteurs PIR	1
Nombre de détecteurs de luminosité	1
Caractéristiques de fonction	
Modèle	Détecteur de présence
Quantité de canaux	1
Ausgang [1]	
Puissance de commutation max.	2 W (cos $\phi=1$)
Sortie de commande	Triac Remote
Fonction à impulsion	oui

Schemi

Fonctionnement Master-Slave



Accessoires



Color RAL NCS

Couleur spéciale mat ou brillant

No art.: 141522

Prix brut TVA excl.: 20,00 CHF