



## PD11 S 360 Slave/DG

Détecteur de présence Slave, gris foncé

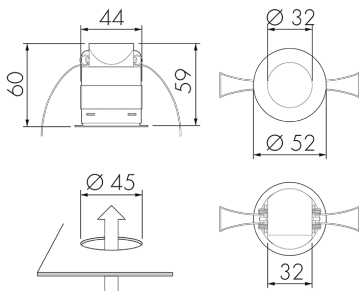
No art.: 151732

Prix brut TVA excl.: 174,00 CHF

### Description du produit

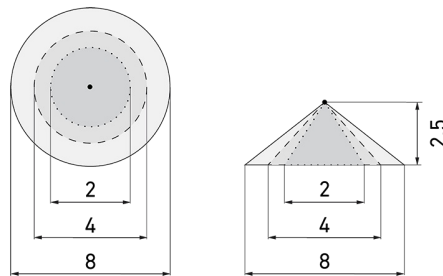
- Pour montage dans les faux-plafonds avec zone à 360° pour la détection fiable des mouvements, design plat
- Montage rapide grâce à la fixation de ressort
- Versions en couleur peuvent être commandées en système modulaire (jusqu'à 7 couleurs disponibles)
- Peut également être utilisé comme générateur d'impulsions pour des minuteries, des systèmes de contrôle et des SPS
- Prêt à fonctionner, aucune possibilité de réglage
- Pour l'agrandissement bon marché de la zone d'un appareil Master
- Faible consommation énergétique
- Avec caches clipsables

## Illustrations



Dimensions en mm

## Schémas de détection



Dimensions en m

à gauche: vue du dessus, à droite: vue latérale

- ..... Portée pour des activités assises (présence)
- - - Portée avec une approche directe (radial)
- Portée avec une approche latérale (tangential)

## Caractéristiques techniques

### Caractéristiques de montage

|                                    |     |
|------------------------------------|-----|
| Hauteur de montage recommandée [m] | 2.5 |
| Hauteur de montage max. [m]        | 5   |
| Hauteur de montage min. [m]        | 2.5 |

|                      |              |
|----------------------|--------------|
| Catégorie de montage | Intégré (EB) |
|----------------------|--------------|

### Matériel et type de construction

|                     |                     |
|---------------------|---------------------|
| Trou de forage [mm] | 45                  |
| Code couleur        | NCS S6500N matt     |
| Couleur             | Gris foncé          |
| Résistant aux UV    | PC résistant aux UV |

### Caractéristiques électronique

|                        |                  |
|------------------------|------------------|
| Type de raccordement   | Borne enfichable |
| Fréquence secteur [Hz] | 50 - 60          |
| Type de tension        | AC               |
| Tension d'alimentation | 230 V (+/- 10 %) |

### Caractéristiques de capteur

|                        |                       |
|------------------------|-----------------------|
| Modèle                 | Détecteur de présence |
| Angle de détection [°] | 360                   |

### Caractéristiques de fonction

|                    |   |
|--------------------|---|
| Quantité de canaux | 1 |
|--------------------|---|

**Caractéristiques de fonction [Sortie]**

|                               |               |
|-------------------------------|---------------|
| Fonction à impulsion          | oui           |
| Puissance de commutation max. | 2 W (cos φ=1) |
| Sortie de commande            | Triac Remote  |

**Déclarations**

|                             |                 |
|-----------------------------|-----------------|
| Température de service [°C] | -25 °C - +55 °C |
| Sans halogène               | oui             |
| Indice de protection [IP]   | 20              |
| Classe de protection        | II              |

## Schemi

### Fonctionnement Master-Slave

