



## PD11 S 360 Slave/B

Détecteur de présence Slave,  
marron

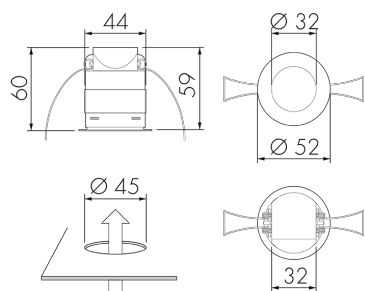
No art.: 151735

plus disponible

### Description du produit

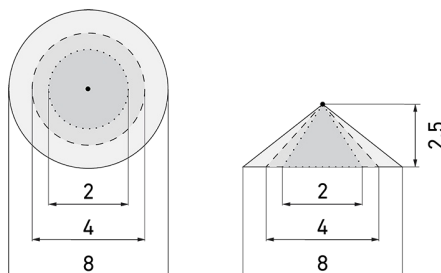
- Pour montage dans les faux-plafonds avec zone à 360° pour la détection fiable des mouvements, design plat
- Montage rapide grâce à la fixation de ressort
- Versions en couleur peuvent être commandées en système modulaire (jusqu'à 7 couleurs disponibles)
- Peut également être utilisé comme générateur d'impulsions pour des minuteries, des systèmes de contrôle et des SPS
- Prêt à fonctionner, aucune possibilité de réglage
- Pour l'agrandissement bon marché de la zone d'un appareil Master
- Faible consommation énergétique
- Avec caches clipsables

## Illustrations



Dimensions en mm

## Schémas de détection



Dimensions en m

à gauche: vue du dessus, à droite: vue latérale

- ..... Portée pour des activités assises (présence)
- - - Portée avec une approche directe (radial)
- Portée avec une approche latérale (tangential)

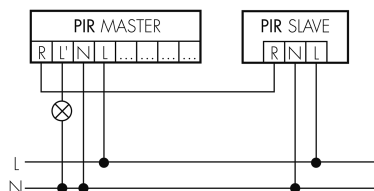
## Caractéristiques techniques

Caractéristiques de montage	
Catégorie de montage	Intégré (EB)
Adapté à un montage au plafond	oui
Hauteur de montage recommandée [m]	2.5
Hauteur de montage max. [m]	5
Type de raccordement	Borne enfichable
Matériel et type de construction	
Hauteur [mm]	60
Diamètre [mm]	52
Trou de forage [mm]	45
Profondeur d'encastrement [mm]	59
Matériel	Plastique
Qualité de matériel	Polycarbonate
Indice de protection [IP]	20
Température de service [°C]	-25 °C - +55 °C
Résistance aux chocs [IK]	IK02
Classe de protection	II
Marque de test	CE
Sans halogène	oui
Résistant aux UV	PC résistant aux UV

Couleur	Brun
Code couleur (similaire)	NCS S7010Y30R matt
<b>Caractéristiques électronique</b>	
Tension d'alimentation	230 V (+/- 10 %)
Type de tension	AC
Fréquence secteur [Hz]	50 - 60
Construction détecteur courant max. [A]	10
<b>Caractéristiques de capteur</b>	
Portée pour le passage latéral (mouvement tangentiel) [m]	8
Portée pour l'approche vers la lentille (mouvement radial) [m]	4
Portée pour personnes assises (présence) [m]	2
Angle de détection [°]	360
Portée pour le passage latéral (mouvement tangentiel), hauteur 5 m [m]	12
Portée pour l'approche vers la lentille (mouvement radial), hauteur 5 m [m]	6
Portée pour personnes assises (présence), hauteur 5 m [m]	4
Nombre de capteurs PIR	1
Nombre de détecteurs de luminosité	1
<b>Caractéristiques de fonction</b>	
Modèle	Détecteur de présence
Quantité de canaux	1
<b>Ausgang [1]</b>	
Puissance de commutation max.	2 W (cos $\phi=1$ )
Sortie de commande	Triac Remote
Fonction à impulsion	oui

## Schemi

### Fonctionnement Master-Slave



## Accessoires



### **Color RAL NCS**

Couleur spéciale mat ou brillant

No art.: 141522

Prix brut TVA excl.: 20,00 CHF