



PD2 S 360 AP BA KNX/W

Détecteur de présence KNX, blanc

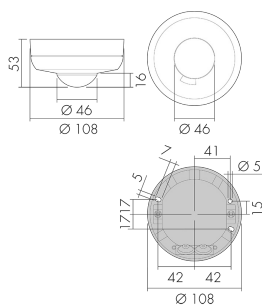
No E: 535 965 068

Prix brut TVA excl.: 239,00 CHF

Description du produit

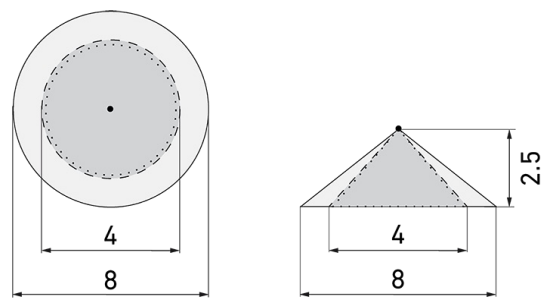
- Pour montage au plafond apparent avec zone à 360° pour la détection fiable des mouvements
- Avec caches clipsables
- Montage rapide avec socle enfichable
- Mesure de la lumière mixte au moyen d'un capteur de lumière interne
- Les LEDs d'état peuvent être activées / désactivées
- Comportement sur le retour de tension du bus définissable au choix
- Paramètres ex ETS 4 pour l'intégration dans les systèmes KNX
- Détecteur de présence KNX avec coupleur bus KNX intégré
- 1x éclairage (pour la commutation), 1x bloc CVC (indépendant)
- Mode automatique

Illustrations



Dimensions en mm

Schémas de détection



Dimensions en m

à gauche: vue du dessus, à droite: vue latérale

.....

Portée pour des activités assises (présence)

Portée avec une approche directe (radial)

—

Portée avec une approche latérale (tangential)

Caractéristiques techniques

| Caractéristiques de montage | |
|------------------------------------|---------------------|
| Catégorie de montage | Apparent (AP) |
| Adapté à un montage au plafond | oui |
| Hauteur de montage recommandée [m] | 2.5 |
| Hauteur de montage max. [m] | 10 |
| Type de raccordement | Borne enfichable |
| Matériel et type de construction | |
| Hauteur [mm] | 53 |
| Diamètre [mm] | 108 |
| Matériel | Plastique |
| Qualité de matériel | Polycarbonate |
| Indice de protection [IP] | 54 |
| Température de service [°C] | -25 °C - +55 °C |
| Résistance aux chocs [IK] | IK05 |
| Classe de protection | III |
| Marque de test | CE |
| Sans halogène | oui |
| Résistant aux UV | PC résistant aux UV |
| Couleur | Blanc |

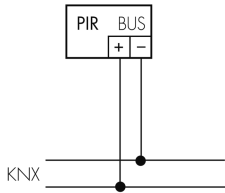
| | |
|-----------------------------------------------------------------------------|------------------------|
| Code couleur (similaire) | RAL 9010 |
| Caractéristiques électronique | |
| Tension d'alimentation | KNX, 24 V |
| Type de tension | DC |
| Courant absorbé [mA] | 12 |
| Caractéristiques de capteur | |
| Portée pour le passage latéral (mouvement tangentiel) [m] | 8 |
| Portée pour l'approche vers la lentille (mouvement radial) [m] | 4 |
| Portée pour personnes assises (présence) [m] | 4 |
| Angle de détection [°] | 360 |
| Portée pour le passage latéral (mouvement tangentiel), hauteur 5 m [m] | 20 |
| Portée pour l'approche vers la lentille (mouvement radial), hauteur 5 m [m] | 10 |
| Portée pour personnes assises (présence), hauteur 5 m [m] | 6 |
| Nombre de capteurs PIR | 1 |
| Nombre de détecteurs de luminosité | 1 |
| Sensibilité lumineuse réglable | oui |
| Caractéristiques de fonction | |
| Modèle | Détecteur de présence |
| Quantité de canaux | 2 |
| Commande | KNX, KNX TP 256 |
| Physische Ausgänge | |
| Nombre de zones de commutation | 1 |
| Sensibilité lumineuse [lx] | 5 - 2000 |
| Ausgang [1] | |
| Puissance de commutation max. | dépend de l'actionneur |
| Sortie de commande | Contact logiciel |
| Temporisation min. | 1 s |
| Temporisation max. | 23 h 59 min 59 s |
| Retard d'activation | 0 s - 30 h |
| Ausgang [2] | |
| Puissance de commutation max. | dépend de l'actionneur |
| Sortie de commande | Contact software |
| Temporisation min. | 1 s |
| Temporisation max. | 23 h 59 min 59 s |
| Retard d'activation | 0 s - 30 h |

Caractéristiques de fonction [Sortie]

CVC

oui

Schemi

Fonctionnement normal

Accessoires

**BSK-PD/W**

Grille de protection pour détecteurs 360°, blanc

No E: 535 998 275

Prix brut TVA excl.: 31,00 CHF

**Color RAL NCS**

Couleur spéciale mat ou brillant

No art.: 141522

Prix brut TVA excl.: 20,00 CHF