



IS C DX KNX STA/W

Interrupteur de lumière intelligent KNX,
Standard, blanc

No E: 535 006 909

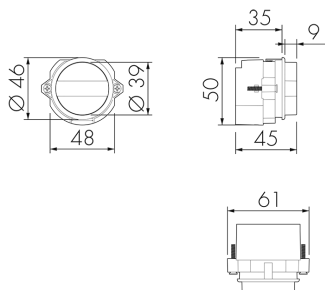
Prix brut TVA excl.: 299,00 CHF

Description du produit

- Pour l'application en combinaisons avec interrupteurs avec zone à 120° pour la détection fiable des mouvements
- Détecteur de présence KNX avec coupleur de BUS KNX intégré
- 1x lumière (pour régulation ou commutation), 1x sortie de appareil esclave, 3 blocs CVC distincts
- Mode CVC (1=confort, 2=veille, 3=économie, 4 protection contre le gel/chaleur)
- Mode semi-automatique intelligent, mode de régulation indépendant de l'occupation (interrupteur photoélectrique), mode automatique
- Adaptation individuelle de la sensibilité du capteur de mouvement
- Zone de détection peut être étendue grâce au mode maître-esclave
- Options d'optimisation étendues pour la mesure de la lumière
- La valeur mesurée de la lumière est communiquée au bus
- Adaptation de la courbe de variation
- Mesure de la lumière mixte au moyen d'un capteur de lumière interne
- Télécommande IR avec 5 boutons flexible programmable (accessoires)
- PIN code
- Fonction de rodage pour lampes fluorescentes sélectionnable de 1h à 100h
- Le bouton de programmation (adresse physique) peut être actionné par télécommande
- Régulation/commutation de trois groupes d'éclairage via offset (possibilité d'influence externe)
- Opération manuelle via boutons poussoirs KNX externes possible
- Contrôle des fonctions (battement cardiaque, envoi cyclique)
- Courte présence, auto-ajustement de la temporisation, fonction de couloir

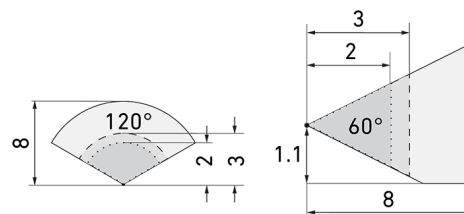
- Arrêt forcé
- Différentes fonctions de verrouillage
- Soft start
- Simulation de présence
- Deux modules logiques
- Fonction arrêt central intelligent
- Appel de scènes d'éclairage
- Les LEDs d'état peuvent être activées / désactivées
- Comportement sur le retour de tension du bus définissable au choix
- Pause de sécurité variable après avoir éteint les lumières
- Capteur de température
- Paramètres ex ETS 4 pour l'intégration dans les systèmes KNX
- Downlight intégré avec fonction d'orientation et fonction lumière de nuit
- avec double commutateur intégré

Illustrations



Dimensions en mm

Schémas de détection



Dimensions en m

à gauche: vue du dessus, à droite: vue latérale

- Portée pour des activités assises (présence)
- - - Portée avec une approche directe (radial)
- Portée avec une approche latérale (tangential)

Caractéristiques techniques

Caractéristiques de montage

Catégorie de montage	Système modulaire
Adapté à un montage mural	oui
Hauteur de montage recommandée [m]	1.1

Type de raccordement	Borne enfichable
Matériel et type de construction	
Largeur [mm]	61
Hauteur [mm]	50
Profondeur [mm]	45
Matériel	Plastique
Qualité de matériel	Polycarbonate
Indice de protection [IP]	20
Température de service [°C]	-25 °C - +55 °C
Résistance aux chocs [IK]	IK07
Classe de protection	III
Marque de test	CE
Sans halogène	oui
Résistant aux UV	PC résistant aux UV
Couleur	Blanc
Caractéristiques électronique	
Tension d'alimentation	KNX, 24 V
Type de tension	DC
Courant absorbé [mA]	24
Caractéristiques de capteur	
Portée pour le passage latéral (mouvement tangentiel) [m]	8
Portée pour l'approche vers la lentille (mouvement radial) [m]	3
Portée pour personnes assises (présence) [m]	2
Angle de détection [°]	120
Nombre de capteurs PIR	1
Sensibilité réglable	oui
Nombre de détecteurs de luminosité	1
Sensibilité lumineuse réglable	oui
Plage de température	-5 °C à +45 °C
Caractéristiques de fonction	
Modèle	Interrupteur de lumière intelligent
Télécommandable (IR)	IR-RC (Feuille de programmation IR-PD KNX), IR-PD KNX Mini
Quantité de canaux	4
Commande	KNX, KNX TP 256
Physische Ausgänge	
Nombre de zones de commutation	1

Réglage de lumière constante	oui
Éclairage d'orientation	oui (minuterie/luminosité réglable)
Éclairage de nuit	oui (luminosité réglable)
Sensibilité lumineuse [lx]	5 - 2000
Fonction teach pour sensibilité de luminosité	oui

Ausgang [1]

Puissance de commutation max.	dépend de l'actionneur
Sortie de commande	Contact logiciel
Semi-automatique	oui
Temporisation min.	1 s
Temporisation max.	23 h 59 min 59 s
Fonction à impulsion	oui (durée de pause réglable)
Retard d'activation	0 s - 30 h

Ausgang [2]

Puissance de commutation max.	dépend de l'actionneur
Sortie de commande	Contact software
Semi-automatique	oui
Temporisation min.	1 s
Temporisation max.	23 h 59 min 59 s
Retard d'activation	0 s - 30 h

Ausgang [3]

Puissance de commutation max.	dépend de l'actionneur
Semi-automatique	oui
Temporisation min.	1 s
Temporisation max.	23 h 59 min 59 s

Caractéristiques de fonction [Sortie]

CVC	oui
-----	-----

Caractéristiques de fonction [Entrée]

Contact d'entrée pour bouton poussoir	oui (par canal)
---------------------------------------	-----------------

Caractéristiques de fonction [Entrée 2]

Contact d'entrée pour slave	oui
-----------------------------	-----

Schemi

Fonctionnement normal



Accessoires



IR-RC

Télécommande IR

No E: 535 949 005

Prix brut TVA excl.: 30,00 CHF