



## PD2 S 180 C BA KNX SID/WG

Détecteur de présence KNX, Design Sidus,  
blanc brillant

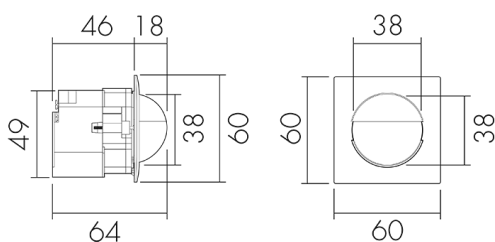
No E: 535 936 716

plus disponible

### Description du produit

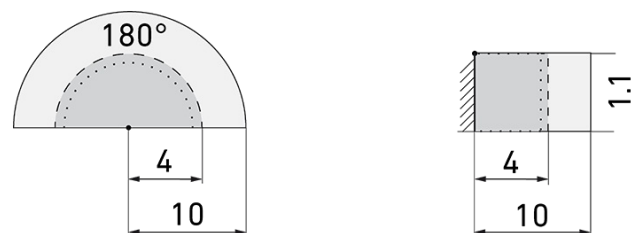
- Avec caches clipsables
- Mesure de la lumière mixte au moyen d'un capteur de lumière interne
- Les LEDs d'état peuvent être activées / désactivées
- Comportement sur le retour de tension du bus définissable au choix
- Paramètres ex ETS 4 pour l'intégration dans les systèmes KNX
- Détecteur de présence KNX avec coupleur bus KNX intégré
- 1x éclairage (pour la commutation), 1x bloc CVC (indépendant)
- Mode automatique

### Illustrations



Dimensions en mm

### Schémas de détection



Dimensions en m

à gauche: vue du dessus, à droite: vue latérale

- ..... Portée pour des activités assises (présence)
- - - Portée avec une approche directe (radial)
- Portée avec une approche latérale (tangential)

## Caractéristiques techniques

Caractéristiques de montage	
Catégorie de montage	Système modulaire
Adapté à un montage mural	oui
Hauteur de montage recommandée [m]	1.1
Hauteur de montage max. [m]	2.2
Type de raccordement	Borne enfichable
Matériel et type de construction	
Largeur [mm]	60
Hauteur [mm]	60
Profondeur [mm]	61
Matériel	Plastique
Qualité de matériel	Polycarbonate
Indice de protection [IP]	20
Température de service [°C]	-25 °C - +55 °C
Résistance aux chocs [IK]	IK05
Classe de protection	III
Marque de test	CE
Sans halogène	oui
Résistant aux UV	PC résistant aux UV
Couleur	Blanc brillant
Code couleur (similaire)	RAL 9003 glanz
Caractéristiques électronique	
Tension d'alimentation	KNX, 24 V
Type de tension	DC
Courant absorbé [mA]	12
Caractéristiques de capteur	
Portée pour le passage latéral (mouvement tangentiel) [m]	10
Portée pour l'approche vers la lentille (mouvement radial) [m]	4
Portée pour personnes assises (présence) [m]	4
Angle de détection [°]	180
Nombre de capteurs PIR	2
Nombre de détecteurs de luminosité	1
Sensibilité lumineuse réglable	oui
Caractéristiques de fonction	

Modèle	Détecteur de présence
Quantité de canaux	2
Commande	KNX, KNX TP 256
<b>Physische Ausgänge</b>	
Nombre de zones de commutation	1
Sensibilité lumineuse [lx]	5 - 2000
<b>Ausgang [1]</b>	
Puissance de commutation max.	dépend de l'actionneur
Sortie de commande	Contact logiciel
Temporisation min.	1 s
Temporisation max.	23 h 59 min 59 s
Retard d'activation	0 s - 30 h
<b>Ausgang [2]</b>	
Puissance de commutation max.	dépend de l'actionneur
Sortie de commande	Contact software
Temporisation min.	1 s
Temporisation max.	23 h 59 min 59 s
Retard d'activation	0 s - 30 h
<b>Caractéristiques de fonction [Sortie]</b>	
CVC	oui

## Schemi

### Fonctionnement normal

