



PD2 S 180 UP ST KNX KAL/DG

Détecteur de présence KNX, Design Kallysto,
gris foncé

No E: 535 937 543

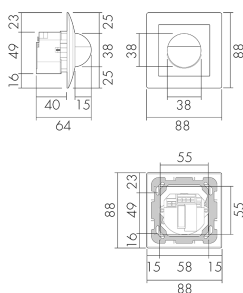
plus disponible

Description du produit

- Pour montage au mur encastré avec zone à 180° pour la détection fiable des mouvements
- Avec caches clipsables
- Détecteur de présence KNX avec coupleur de BUS KNX intégré
- 1x lumière (pour régulation ou commutation), 1x sortie de appareil esclave, 3 blocs CVC distincts
- Mode CVC (1=confort, 2=veille, 3=économie, 4 protection contre le gel/chaleur)
- Mode semi-automatique intelligent, mode de régulation indépendant de l'occupation (interrupteur photoélectrique), mode automatique
- Zone de détection peut être étendue grâce au mode maître-esclave
- Options d'optimisation étendues pour la mesure de la lumière
- La valeur mesurée de la lumière est communiquée au bus
- Adaptation de la courbe de variation
- Mesure de la lumière mixte au moyen d'un capteur de lumière interne
- PIN code
- Fonction de rodage pour lampes fluorescentes sélectionnable de 1h à 100h
- Le bouton de programmation (adresse physique) peut être actionné par télécommande
- Régulation/commutation de trois groupes d'éclairage via offset (possibilité d'influence externe)
- Opération manuelle via boutons poussoirs KNX externes possible
- Contrôle des fonctions (battement cardiaque, envoi cyclique)
- Courte présence, auto-ajustement de la temporisation, fonction de couloir
- Arrêt forcé
- Différentes fonctions de verrouillage

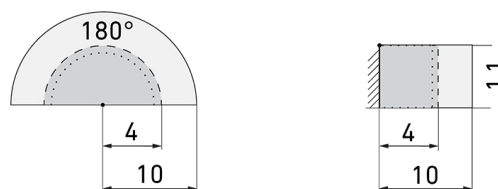
- Soft start
- Fonction arrêt central intelligent
- Appel de scènes d'éclairage
- Les LEDs d'état peuvent être activées / désactivées
- Comportement sur le retour de tension du bus définissable au choix
- Pause de sécurité variable après avoir éteint les lumières
- Paramètres ex ETS 4 pour l'intégration dans les systèmes KNX
- Adaptation individuelle de la sensibilité du capteur de mouvement
- Désactivation de capteurs PIR individuels

Illustrations



Dimensions en mm

Schémas de détection



Dimensions en m

à gauche: vue du dessus, à droite: vue latérale

- Portée pour des activités assises (présence)
- - - Portée avec une approche directe (radial)
- Portée avec une approche latérale (tangential)

Caractéristiques techniques

| Caractéristiques de montage | |
|------------------------------------|------------------|
| Catégorie de montage | Encastré (UP) |
| Adapté à un montage mural | oui |
| Hauteur de montage recommandée [m] | 1.1 |
| Hauteur de montage max. [m] | 2.2 |
| Type de raccordement | Borne enfichable |
| Matériel et type de construction | |
| Largeur [mm] | 92 |
| Hauteur [mm] | 92 |
| Profondeur [mm] | 61 |

| | |
|-----------------------------|---------------------|
| Matériel | Plastique |
| Qualité de matériel | Polycarbonate |
| Indice de protection [IP] | 20 |
| Température de service [°C] | -25 °C - +55 °C |
| Résistance aux chocs [IK] | IK05 |
| Classe de protection | III |
| Marque de test | CE |
| Sans halogène | oui |
| Résistant aux UV | PC résistant aux UV |
| Couleur | Gris foncé |
| Code couleur (similaire) | RAL 7024 matt |

Caractéristiques électronique

| | |
|------------------------|-----------|
| Tension d'alimentation | KNX, 24 V |
| Type de tension | DC |
| Courant absorbé [mA] | 12 |

Caractéristiques de capteur

| | |
|--|-----|
| Portée pour le passage latéral (mouvement tangentiel) [m] | 10 |
| Portée pour l'approche vers la lentille (mouvement radial) [m] | 4 |
| Portée pour personnes assises (présence) [m] | 4 |
| Angle de détection [°] | 180 |
| Nombre de capteurs PIR | 2 |
| Sensibilité réglable | oui |
| Nombre de détecteurs de luminosité | 1 |
| Sensibilité lumineuse réglable | oui |

Caractéristiques de fonction

| | |
|----------------------|--|
| Modèle | Détecteur de présence |
| Télécommandable (IR) | IR-RC (Feuille de programmation IR-PD KNX) |
| Quantité de canaux | 4 |
| Commande | KNX, KNX TP 256 |

Physische Ausgänge

| | |
|---|-------------------------------------|
| Nombre de zones de commutation | 1 |
| Réglage de lumière constante | oui |
| Éclairage d'orientation | oui (minuterie/luminosité réglable) |
| Éclairage de nuit | oui (luminosité réglable) |
| Sensibilité lumineuse [lx] | 5 - 2000 |
| Fonction teach pour sensibilité de luminosité | oui |

Ausgang [1]

| | |
|-------------------------------|-------------------------------|
| Puissance de commutation max. | dépend de l'actionneur |
| Sortie de commande | Contact logiciel |
| Semi-automatique | oui |
| Temporisation min. | 1 s |
| Temporisation max. | 23 h 59 min 59 s |
| Fonction à impulsion | oui (durée de pause réglable) |
| Retard d'activation | 0 s - 30 h |

Ausgang [2]

| | |
|-------------------------------|------------------------|
| Puissance de commutation max. | dépend de l'actionneur |
| Sortie de commande | Contact software |
| Semi-automatique | oui |
| Temporisation min. | 1 s |
| Temporisation max. | 23 h 59 min 59 s |
| Retard d'activation | 0 s - 30 h |

Ausgang [3]

| | |
|-------------------------------|------------------------|
| Puissance de commutation max. | dépend de l'actionneur |
| Semi-automatique | oui |
| Temporisation min. | 1 s |
| Temporisation max. | 23 h 59 min 59 s |

Caractéristiques de fonction [Sortie]

| | |
|-----|-----|
| CVC | oui |
|-----|-----|

Caractéristiques de fonction [Entrée]

| | |
|---------------------------------------|-----------------|
| Contact d'entrée pour bouton poussoir | oui (par canal) |
|---------------------------------------|-----------------|

Caractéristiques de fonction [Entrée 2]

| | |
|-----------------------------|-----|
| Contact d'entrée pour slave | oui |
|-----------------------------|-----|

Schemi

Fonctionnement normal



Accessoires



IR-RC

Télécommande IR

No E: 535 949 005

Prix brut TVA excl.: 30,00 CHF