



Aries-R35-3-M

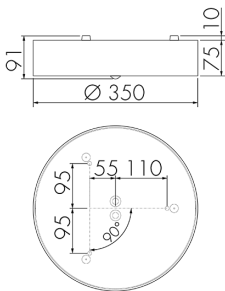
Luminaire LED avec détecteur de mouvement

No E: 941 404 109

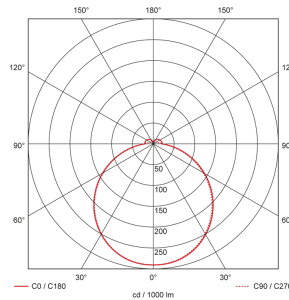
Description du produit

- Produit de haute qualité, Swiss-Made
- Luminaire LED au plafond et au mur, rond
- Luminaire livrable également sans détecteur intégré
- Détection de la présence à infrarouge passif à haute sensibilité et anti-interférences
- Design intemporel en verre acrylique blanc mat

Illustrations



Dimensions en mm



Schémas de détection



Dimensions en m

à gauche: vue du dessus, à droite: vue latérale

- Portée pour des activités assises (présence)
- - - Portée avec une approche directe (radial)
- Portée avec une approche latérale (tangential)

Caractéristiques techniques

Technologie d'éclairage	
Température de couleur [K]	3000
Indice de rendu des couleurs (CRI)	> 85
Source lumineuse	LED
Rayonnement directe-indirecte	91 % / 9 %
Rendement [lm/W]	126
Emission de lumière	Dirècte
Flux lumineux (après le diffuseur) [lm]	2450
Caractéristiques de montage	
Catégorie de montage	Montage apparent au plafond
Adapté à un montage au plafond	oui
Adapté à un montage mural	oui

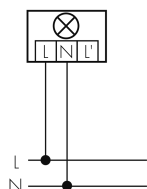
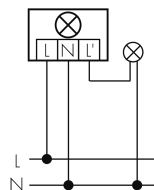
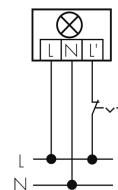
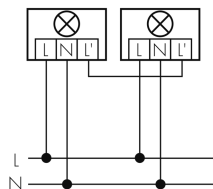
Hauteur de montage recommandée [m]	2.5 - 3
Type de raccordement	Borne enfichable
Matériel et type de construction	
Hauteur/profondeur [mm]	91
Indice de protection [IP]	30
Classe de protection	I
Marque de test	CE
Protection de la surface du boîtier	Galvanisé
Résistant aux UV	oui
Couleur	Blanc
Caractéristiques électronique	
Tension d'alimentation	230 V
Type de tension	AC
Fréquence secteur [Hz]	50 - 60
Puissance du système [W]	20
Caractéristiques de capteur	
Portée pour le passage latéral (mouvement tangentiel) [m]	5
Portée pour l'approche vers la lentille (mouvement radial) [m]	1.5
Portée pour personnes assises (présence) [m]	1.5
Angle de détection [°]	360
Caractéristiques de fonction	
Programme d'origine	oui
Télécommandable (IR)	IR-RC (Feuille de programmation IR-PD 1C), IR-PD Mini
Commande	Détecteur de mouvement
Physische Ausgänge	
Sensibilité lumineuse [lx]	5 - 2000
Ausgang [1]	
Puissance de commutation max.	2300 W (cos $\phi=1$)
Courant de démarrage max.	max. 30 EVG, 800 A (max. 200 μ s)
Temporisation min.	15 s
Temporisation max.	30 min
Fonction à impulsion	oui (durée de pause réglable)
Déclarations	
Indice d'efficacité énergétique lumineuse/système	E
Indice d'efficacité énergétique source lumineuse	C
Durée de vie L70/B10 à 25 °C [h]	50000

Éclairage de secours

Adapté à l'éclairage de secours	oui
Flux lumineux de l'éclairage de secours (après le diffuseur) [lm]	200
Éclairage de secours	avec 230 V

Étendue de la livraison

Avec appareillage	LED, oui
Détecteur PIR	oui
Source lumineuse	oui
Avec capteur de lumière	oui

Schemi**Fonctionnement normal****Fonctionnement normal avec luminaire externe****Fonctionnement en continu avec interrupteur externe****Fonctionnement en parallèle**

Accessoires

**IR-RC**

Télécommande IR
No E: 535 949 005

**IR-PD Mini**

Télécommande IR, petite
No E: 535 949 035

**EBG-Aries-R35**

Boîtier d'encastrement
No E: 941 490 009

**BLE-IR-Adapter**

Adaptateur IR pour Smartphone
No E: 535 990 705

**B.E.G. One (Swisslux) App**

App pour la programmation des produit
B.E.G.
No art.: 169381