



## Aries-R35-3-MS

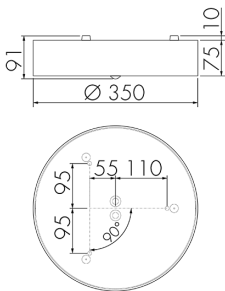
Luminaire LED avec détecteur de mouvement et éclairage de secours

No E: 941 405 109

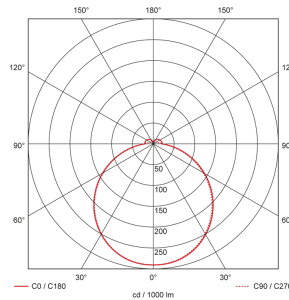
### Description du produit

- Produit de haute qualité, Swiss-Made
- Luminaire LED au plafond et au mur, rond
- Luminaire livrable également sans détecteur intégré
- Détection de la présence à infrarouge passif à haute sensibilité et anti-interférences
- Design intemporel en verre acrylique blanc mat

## Illustrations



Dimensions en mm



## Schémas de détection



Dimensions en m

à gauche: vue du dessus, à droite: vue latérale

- ..... Portée pour des activités assises (présence)
- - - Portée avec une approche directe (radial)
- Portée avec une approche latérale (tangential)

## Caractéristiques techniques

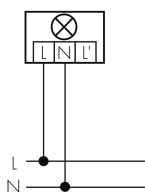
Technologie d'éclairage	
Température de couleur [K]	3000
Indice de rendu des couleurs (CRI)	> 85
Source lumineuse	LED
Rayonnement directe-indirecte	91 % / 9 %
Rendement [lm/W]	121
Emission de lumière	Dirècte
Flux lumineux (après le diffuseur) [lm]	2450
Caractéristiques de montage	
Catégorie de montage	Montage apparent au plafond
Adapté à un montage au plafond	oui
Adapté à un montage mural	oui

Hauteur de montage recommandée [m]	2.5 - 3
Type de raccordement	Borne enfichable
<b>Matériel et type de construction</b>	
Hauteur/profondeur [mm]	91
Indice de protection [IP]	30
Température de service [°C]	0 °C - +35 °C
Classe de protection	I
Marque de test	CE
Protection de la surface du boîtier	Galvanisé
Résistant aux UV	oui
Couleur	Blanc
<b>Caractéristiques électronique</b>	
Tension d'alimentation	230 V
Type de tension	AC
Fréquence secteur [Hz]	50 - 60
Puissance du système [W]	21
<b>Caractéristiques de capteur</b>	
Portée pour le passage latéral (mouvement tangentiel) [m]	5
Portée pour l'approche vers la lentille (mouvement radial) [m]	1.5
Portée pour personnes assises (présence) [m]	1.5
Angle de détection [°]	360
<b>Caractéristiques de fonction</b>	
Programme d'origine	oui
Télécommandable (IR)	IR-RC (Feuille de programmation IR-PD 1C), IR-PD Mini
Commande	Détecteur de mouvement
<b>Physische Ausgänge</b>	
Sensibilité lumineuse [lx]	5 - 2000
<b>Ausgang [1]</b>	
Puissance de commutation max.	2300 W (cos $\phi=1$ )
Courant de démarrage max.	max. 30 EVG, 800 A (max. 200 $\mu$ s)
Temporisation min.	15 s
Temporisation max.	30 min
Fonction à impulsion	oui (durée de pause réglable)
<b>Déclarations</b>	
Indice d'efficacité énergétique luminaire/système	E
Indice d'efficacité énergétique source lumineuse	C

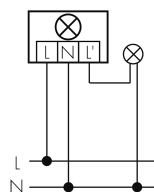
Garantie [ans]	2
Durée de vie L70/B10 à 25 °C [h]	50000
<b>Éclairage de secours</b>	
Adapté à l'éclairage de secours	oui
Flux lumineux de l'éclairage de secours (après le diffuseur) [lm]	100
Éclairage de secours	Éclairage de secours 1h grâce à une batterie intégrée
<b>Étendue de la livraison</b>	
Avec appareillage	LED, oui
Détecteur PIR	oui
Source lumineuse	oui
Avec capteur de lumière	oui

## Schemi

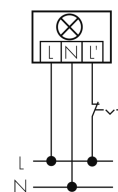
### Fonctionnement normal



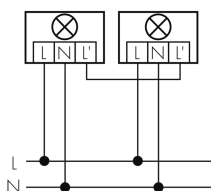
### Fonctionnement normal avec luminaire externe



### Fonctionnement en continu avec interrupteur externe



### Fonctionnement en parallèle



## Accessoires

**IR-RC**

Télécommande IR  
No E: 535 949 005

**IR-PD Mini**

Télécommande IR, petite  
No E: 535 949 035

**EBG-Aries-R35**

Boîtier d'encastrement  
No E: 941 490 009

**BLE-IR-Adapter**

Adaptateur IR pour Smartphone  
No E: 535 990 705

**B.E.G. One (Swisslux) App**

App pour la programmation des produit  
B.E.G.  
No art.: 169381