

## Aries-R35-4-B

Luminaire intelligent TRIVALITE avec détecteur de présence

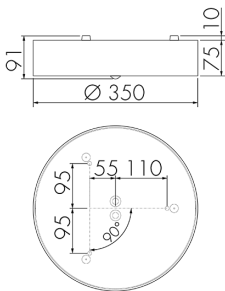
No E: 941 404 709



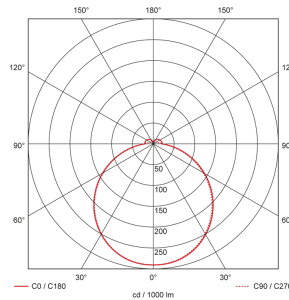
### Description du produit

- Éclairage d'orientation pour des exigences élevées en matière de sécurité dans les maisons de retraite, hôpitaux, bâtiments publics, etc.
- Produit de haute qualité, Swiss-Made
- Luminaire intelligent au plafond et au mur, rond
- Luminaire livrable également sans détecteur intégré
- Détection de la présence à infrarouge passif à haute sensibilité et anti-interférences
- Varie et active la lumière en fonction de la présence et de la lumière du jour
- Mise en réseau simple par liaison radio ou fil de communication des luminaires intelligents préconfigurés
- 2 entrées pour la surmodulation par bouton-poussoirs, horloge programmable ou détecteurs de mouvement
- Fonctions chenillard
- Design intemporel en verre acrylique blanc mat
- Télécommande optional pour l'adaptation toute simple des programmes de commande
- Prêt à fonctionner immédiatement grâce aux programmes de commande préconfigurés
- Identification DC avec appel automatique du programme de commande d'éclairage de secours

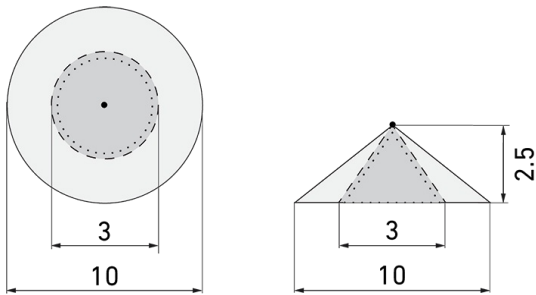
## Illustrations



Dimensions en mm



## Schémas de détection



Dimensions en m

à gauche: vue du dessus, à droite: vue latérale

- ..... Portée pour des activités assises (présence)
- - - Portée avec une approche directe (radial)
- Portée avec une approche latérale (tangential)

## Caractéristiques techniques

Technologie d'éclairage	
Température de couleur [K]	4000
Indice de rendu des couleurs (CRI)	> 85
Source lumineuse	LED
Rayonnement directe-indirecte	91 % / 9 %
Rendement [lm/W]	128
Emission de lumière	Dirècte
Flux lumineux (après le diffuseur) [lm]	2450
Caractéristiques de montage	
Catégorie de montage	Montage apparent au plafond
Adapté à un montage au plafond	oui
Adapté à un montage mural	oui

Hauteur de montage recommandée [m]	2.5 - 3
Type de raccordement	Borne enfichable
<b>Matériel et type de construction</b>	
Hauteur/profondeur [mm]	91
Indice de protection [IP]	30
Classe de protection	I
Marque de test	CE
Protection de la surface du boîtier	Galvanisé
Résistant aux UV	oui
Couleur	Blanc
<b>Caractéristiques électronique</b>	
Tension d'alimentation	230 V
Type de tension	AC
Fréquence secteur [Hz]	50 - 60
Longueur maximale du câble de données «D» [km]	1
Puissance du système [W]	21
<b>Caractéristiques de capteur</b>	
Portée pour le passage latéral (mouvement tangentiel) [m]	5
Portée pour l'approche vers la lentille (mouvement radial) [m]	1.5
Portée pour personnes assises (présence) [m]	1.5
Angle de détection [°]	360
<b>Caractéristiques de fonction</b>	
Programme d'origine	oui
Télécommandable (IR)	Avec Dongle IR-Bluetooth (IR-Connect), avec App Swisslux (iOS, Android)
Commande	TRIVALITE
Adapté pour une transmission sans fil	oui
<b>Physische Ausgänge</b>	
Réglage de lumière constante	oui
Éclairage d'orientation	oui
Sensibilité lumineuse [lx]	1 - 1000
<b>Ausgang [1]</b>	
Sortie de commande	Communication IL-C
Semi-automatique	oui
<b>Caractéristiques de fonction [Entrée]</b>	
Contact d'entrée pour slave	oui
Contact d'entrée pour bouton poussoir	oui

**Caractéristiques de fonction [Entrée 2]**

Contact d'entrée pour slave oui

Contact d'entrée pour bouton poussoir oui

**Déclarations**

Indice d'efficacité énergétique lumineuse/système E

Indice d'efficacité énergétique source lumineuse B

Durée de vie L70/B10 à 25 °C [h] 50000

**Éclairage de secours**

Adapté à l'éclairage de secours oui

Flux lumineux de l'éclairage de secours (après le diffuseur) [lm] 200

Éclairage de secours avec 230 V

**Étendue de la livraison**

Avec appareillage LED, oui

Détecteur PIR oui

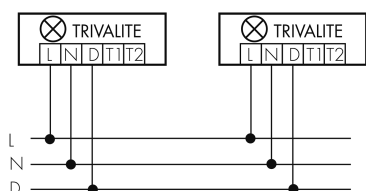
Source lumineuse oui

Avec capteur de lumière oui

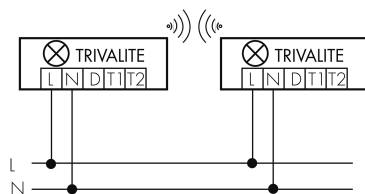
**Schemi**

**Groupes/Systèmes cablés**

**Groupes/Systèmes cablés**

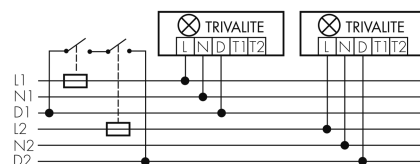


**Groupes/Systèmes radio**

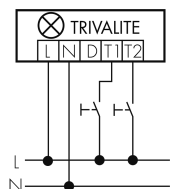


**Fonctionnement**

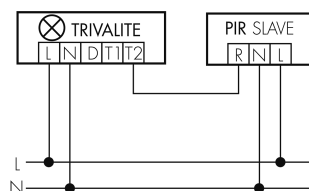
**groupes/Fonctionnement système via 2 groupes de fusibles**



**Fonctionnement normal avec bouton externe**



**Fonctionnement Master-Slave**



## Accessoires

**IR-RC**

Télécommande IR  
No E: 535 949 005

**EBG-Aries-R35**

Boîtier d'encastrement  
No E: 941 490 009

**IR-Connect**

Interface Bluetooth-IR TRIVALITE  
No E: 941 933 999