

Aries-R35N-3-BS

Luminaire intelligent TRIVALITE avec détecteur de présence et éclairage de secours

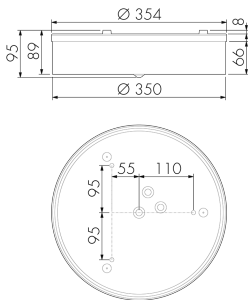
No E: 941 415 309



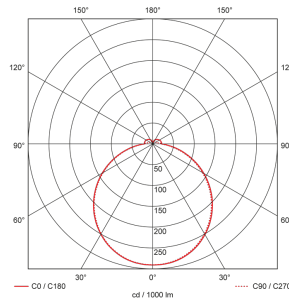
Description du produit

- Éclairage d'orientation pour des exigences élevées en matière de sécurité dans les maisons de retraite, hôpitaux, bâtiments publics, etc.
- Produit de haute qualité, Swiss-Made
- Luminaire intelligent au plafond et au mur, rond, étanche IP43
- Luminaire livrable également sans détecteur intégré
- Détection de la présence à infrarouge passif à haute sensibilité et anti-interférences
- Varie et active la lumière en fonction de la présence et de la lumière du jour
- Mise en réseau simple par liaison radio ou fil de communication des luminaires intelligents préconfigurés
- 2 entrées pour la surmodulation par bouton-poussoirs, horloge programmable ou détecteurs de mouvement
- Fonctions chenillard
- Design intemporel en verre acrylique blanc mat
- Télécommande optional pour l'adaptation toute simple des programmes de commande
- Prêt à fonctionner immédiatement grâce aux programmes de commande préconfigurés
- Identification DC avec appel automatique du programme de commande d'éclairage de secours
- Eclairage de secours avec durée d'éclairage > 1 h, Autotest inclus

Illustrations



Dimensions en mm



Schémas de détection



Dimensions en m

à gauche: vue du dessus, à droite: vue latérale

- Portée pour des activités assises (présence)
- - - Portée avec une approche directe (radial)
- Portée avec une approche latérale (tangential)

Caractéristiques techniques

| Technologie d'éclairage | |
|---|-------------------------------------|
| Température de couleur [K] | 3000 |
| Indice de rendu des couleurs (CRI) | > 85 |
| Source lumineuse | LED |
| Rayonnement directe-indirecte | 91 % / 9 % |
| Rendement [lm/W] | 118 |
| Emission de lumière | Dirècte |
| Flux lumineux (après le diffuseur) [lm] | 2450 |
| Caractéristiques de montage | |
| Catégorie de montage | Montage apparent au plafond étanche |
| Adapté à un montage au plafond | oui |
| Adapté à un montage mural | oui |

| | |
|--|---|
| Hauteur de montage recommandée [m] | 2.5 - 3 |
| Type de raccordement | Borne enfichable |
| Matériel et type de construction | |
| Hauteur/profondeur [mm] | 91 |
| Indice de protection [IP] | 43 |
| Température de service [°C] | 0 °C - +35 °C |
| Classe de protection | I |
| Marque de test | CE |
| Protection de la surface du boîtier | Galvanisé |
| Résistant aux UV | oui |
| Couleur | Blanc |
| Caractéristiques électronique | |
| Tension d'alimentation | 230 V |
| Type de tension | AC |
| Fréquence secteur [Hz] | 50 - 60 |
| Longueur maximale du câble de données «D» [km] | 1 |
| Puissance du système [W] | 22 |
| Caractéristiques de capteur | |
| Portée pour le passage latéral (mouvement tangentiel) [m] | 5 |
| Portée pour l'approche vers la lentille (mouvement radial) [m] | 1.5 |
| Portée pour personnes assises (présence) [m] | 1.5 |
| Angle de détection [°] | 360 |
| Caractéristiques de fonction | |
| Programme d'origine | oui |
| Télécommandable (IR) | Avec Dongle IR-Bluetooth (IR-Connect), avec App Swisslux (iOS, Android) |
| Commande | TRIVALITE |
| Adapté pour une transmission sans fil | oui |
| Physische Ausgänge | |
| Réglage de lumière constante | oui |
| Éclairage d'orientation | oui |
| Sensibilité lumineuse [lx] | 1 - 1000 |
| Ausgang [1] | |
| Sortie de commande | Communication IL-C |
| Semi-automatique | oui |
| Caractéristiques de fonction [Entrée] | |
| Contact d'entrée pour slave | oui |

| | |
|---------------------------------------|-----|
| Contact d'entrée pour bouton poussoir | oui |
|---------------------------------------|-----|

Caractéristiques de fonction [Entrée 2]

| | |
|-----------------------------|-----|
| Contact d'entrée pour slave | oui |
|-----------------------------|-----|

| | |
|---------------------------------------|-----|
| Contact d'entrée pour bouton poussoir | oui |
|---------------------------------------|-----|

Déclarations

| | |
|---|---|
| Indice d'efficacité énergétique luminaire/système | E |
|---|---|

| | |
|--|---|
| Indice d'efficacité énergétique source lumineuse | C |
|--|---|

| | |
|----------------|---|
| Garantie [ans] | 2 |
|----------------|---|

| | |
|----------------------------------|-------|
| Durée de vie L70/B10 à 25 °C [h] | 50000 |
|----------------------------------|-------|

Éclairage de secours

| | |
|---------------------------------|-----|
| Adapté à l'éclairage de secours | oui |
|---------------------------------|-----|

| | |
|---|-----|
| Flux lumineux de l'éclairage de secours (après le diffuseur) [lm] | 100 |
|---|-----|

| | |
|----------------------|---|
| Éclairage de secours | Éclairage de secours 1h grâce à une batterie intégrée |
|----------------------|---|

Étendue de la livraison

| | |
|-------------------|----------|
| Avec appareillage | LED, oui |
|-------------------|----------|

| | |
|---------------|-----|
| Détecteur PIR | oui |
|---------------|-----|

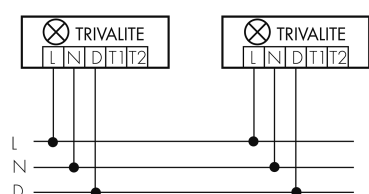
| | |
|------------------|-----|
| Source lumineuse | oui |
|------------------|-----|

| | |
|-------------------------|-----|
| Avec capteur de lumière | oui |
|-------------------------|-----|

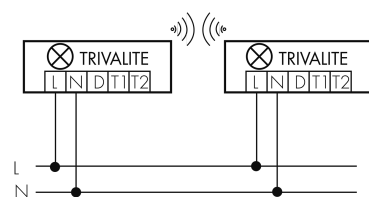
Schemi

Groupes/Systèmes câblés

Groupes/Systèmes câblés

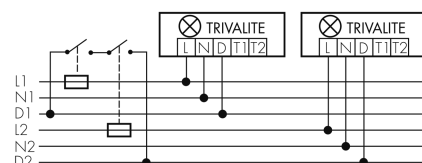


Groupes/Systèmes radio

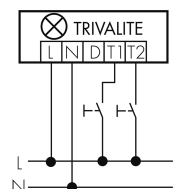


Fonctionnement

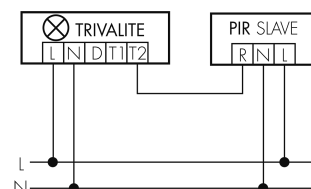
groupes/Fonctionnement système via 2 groupes de fusibles



Fonctionnement normal avec bouton externe



Fonctionnement Master-Slave



Accessoires

**IR-RC**

Télécommande IR
No E: 535 949 005

**EBG-Aries-R35**

Boîtier d'encastrement
No E: 941 490 009

**IR-Connect**

Interface Bluetooth-IR TRIVALITE
No E: 941 933 999