



Aries-R35N-3-M

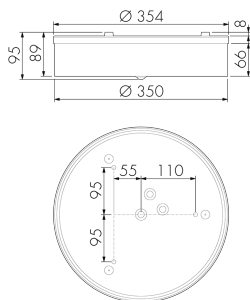
Luminaire LED avec détecteur de mouvement

No E: 941 414 109

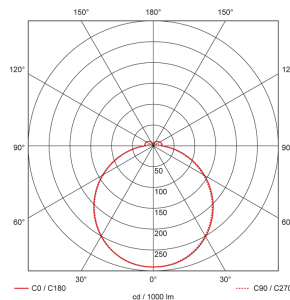
Description du produit

- Technologie LED longue durée à économie d'énergie
- Produit de haute qualité, Swiss-Made
- Luminaire intelligent au plafond et au mur, rond, étanche IP43
- Détecteur de mouvement à infrarouge passif puissant et fiable
- Luminaire livrable également sans détecteur intégré
- Détection de la présence à infrarouge passif à haute sensibilité et anti-interférences
- Commutation automatique en fonction du mouvement et de la luminosité
- Design intemporel en verre acrylique blanc mat
- Prêt à fonctionner grâce aux réglages d'origine

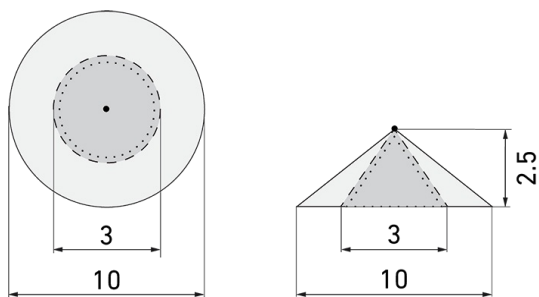
Illustrations



Dimensions en mm



Schémas de détection



Dimensions en m

à gauche: vue du dessus, à droite: vue latérale

.....	Portée pour des activités assises (présence)
---	Portée avec une approche directe (radial)
—	Portée avec une approche latérale (tangentielle)

Caractéristiques techniques

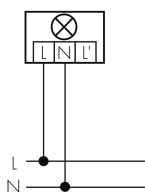
Technologie d'éclairage	
Température de couleur [K]	3000
Indice de rendu des couleurs (CRI)	> 85
Source lumineuse	LED
Rayonnement directe-indirecte	91 % / 9 %
Rendement [lm/W]	126
Emission de lumière	Dirècte
Flux lumineux (après le diffuseur) [lm]	2450
Caractéristiques de montage	
Catégorie de montage	Montage apparent au plafond étanche

Adapté à un montage au plafond	oui
Adapté à un montage mural	oui
Hauteur de montage recommandée [m]	2.5 - 3
Type de raccordement	Borne enfichable
Matériel et type de construction	
Hauteur/profondeur [mm]	91
Indice de protection [IP]	43
Classe de protection	I
Marque de test	CE
Protection de la surface du boîtier	Galvanisé
Résistant aux UV	oui
Couleur	Blanc
Caractéristiques électronique	
Tension d'alimentation	230 V
Type de tension	AC
Fréquence secteur [Hz]	50 - 60
Puissance du système [W]	20
Caractéristiques de capteur	
Portée pour le passage latéral (mouvement tangentiel) [m]	5
Portée pour l'approche vers la lentille (mouvement radial) [m]	1.5
Portée pour personnes assises (présence) [m]	1.5
Angle de détection [°]	360
Caractéristiques de fonction	
Programme d'origine	oui
Télécommandable (IR)	IR-RC (Feuille de programmation IR-PD 1C), IR-PD Mini
Commande	Détecteur de mouvement
Physische Ausgänge	
Sensibilité lumineuse [lx]	5 - 2000
Ausgang [1]	
Puissance de commutation max.	2300 W (cos ϕ =1)
Courant de démarrage max.	max. 30 EVG, 800 A (max. 200 μ s)
Temporisation min.	15 s
Temporisation max.	30 min
Fonction à impulsion	oui (durée de pause réglable)
Déclarations	
Indice d'efficacité énergétique lumineuse/système	E

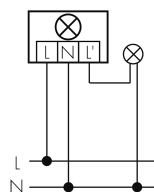
Indice d'efficacité énergétique source lumineuse	C
Durée de vie L70/B10 à 25 °C [h]	50000
Éclairage de secours	
Adapté à l'éclairage de secours	oui
Flux lumineux de l'éclairage de secours (après le diffuseur) [lm]	200
Éclairage de secours	avec 230 V
Étendue de la livraison	
Avec appareillage	LED, oui
Détecteur PIR	oui
Source lumineuse	oui
Avec capteur de lumière	oui

Schemi

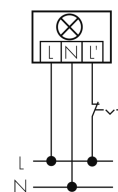
Fonctionnement normal



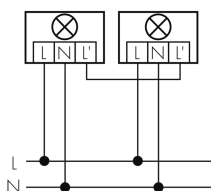
Fonctionnement normal avec luminaire externe



Fonctionnement en continu avec interrupteur externe



Fonctionnement en parallèle



Accessoires

**IR-RC**

Télécommande IR
No E: 535 949 005

**EBG-Aries-R35**

Boîtier d'encastrement
No E: 941 490 009

**B.E.G. One (Swisslux) App**

App pour la programmation des produit
B.E.G.
No art.: 169381

**IR-PD Mini**

Télécommande IR, petite
No E: 535 949 035

**BLE-IR-Adapter**

Adaptateur IR pour Smartphone
No E: 535 990 705