

Aries-R35N-4-BS

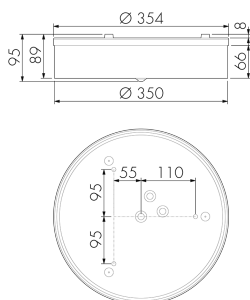
Luminaire intelligent TRIVALITE avec détecteur de présence et éclairage de secours

No E: 941 415 709

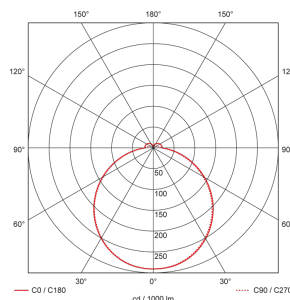
Description du produit

- Éclairage d'orientation pour des exigences élevées en matière de sécurité dans les maisons de retraite, hôpitaux, bâtiments publics, etc.
- Produit de haute qualité, Swiss-Made
- Luminaire intelligent au plafond et au mur, rond, étanche IP43
- Luminaire livrable également sans détecteur intégré
- Détection de la présence à infrarouge passif à haute sensibilité et anti-interférences
- Varie et active la lumière en fonction de la présence et de la lumière du jour
- Mise en réseau simple par liaison radio ou fil de communication des luminaires intelligents préconfigurés
- 2 entrées pour la surmodulation par bouton-poussoirs, horloge programmable ou détecteurs de mouvement
- Fonctions chenillard
- Design intemporel en verre acrylique blanc mat
- Télécommande optional pour l'adaptation toute simple des programmes de commande
- Prêt à fonctionner immédiatement grâce aux programmes de commande préconfigurés
- Identification DC avec appel automatique du programme de commande d'éclairage de secours
- Eclairage de secours avec durée d'éclairage > 1 h, Autotest inclus

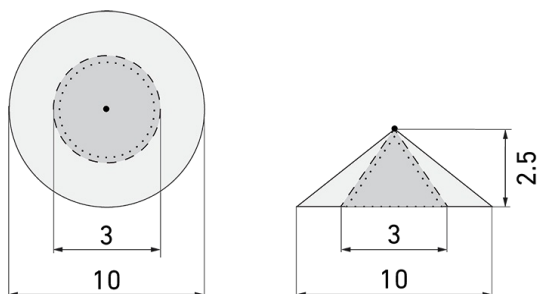
Illustrations



Dimensions en mm



Schémas de détection



Dimensions en m

à gauche: vue du dessus, à droite: vue latérale

.....	Portée pour des activités assises (présence)
---	Portée avec une approche directe (radial)
—	Portée avec une approche latérale (tangentielle)

Caractéristiques techniques

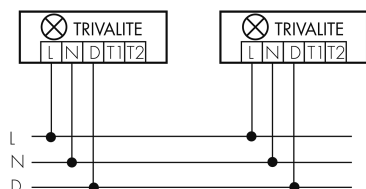
Technologie d'éclairage	
Température de couleur [K]	4000
Indice de rendu des couleurs (CRI)	> 85
Source lumineuse	LED
Rayonnement direct-indirecte	91 % / 9 %
Rendement [lm/W]	124
Emission de lumière	Dirècte
Flux lumineux (après le diffuseur) [lm]	2450
Caractéristiques de montage	
Catégorie de montage	Montage apparent au plafond étanche

Adapté à un montage au plafond	oui
Adapté à un montage mural	oui
Hauteur de montage recommandée [m]	2.5 - 3
Type de raccordement	Borne enfichable
Matériel et type de construction	
Hauteur/profondeur [mm]	91
Indice de protection [IP]	43
Température de service [°C]	0 °C - +35 °C
Classe de protection	I
Marque de test	CE
Protection de la surface du boîtier	Galvanisé
Résistant aux UV	oui
Couleur	Blanc
Caractéristiques électronique	
Tension d'alimentation	230 V
Type de tension	AC
Fréquence secteur [Hz]	50 - 60
Longueur maximale du câble de données «D» [km]	1
Puissance du système [W]	22
Caractéristiques de capteur	
Portée pour le passage latéral (mouvement tangentiel) [m]	5
Portée pour l'approche vers la lentille (mouvement radial) [m]	1.5
Portée pour personnes assises (présence) [m]	1.5
Angle de détection [°]	360
Caractéristiques de fonction	
Programme d'origine	oui
Télécommandable (IR)	Avec Dongle IR-Bluetooth (IR-Connect), avec App Swisslux (iOS, Android)
Commande	TRIVALITE
Adapté pour une transmission sans fil	oui
Physische Ausgänge	
Réglage de lumière constante	oui
Éclairage d'orientation	oui
Sensibilité lumineuse [lx]	1 - 1000
Ausgang [1]	
Sortie de commande	Communication IL-C

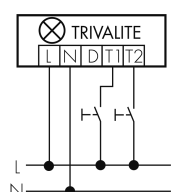
Semi-automatique	oui
Caractéristiques de fonction [Entrée]	
Contact d'entrée pour slave	oui
Contact d'entrée pour bouton poussoir	oui
Caractéristiques de fonction [Entrée 2]	
Contact d'entrée pour slave	oui
Contact d'entrée pour bouton poussoir	oui
Déclarations	
Indice d'efficacité énergétique lumineuse/système	E
Indice d'efficacité énergétique source lumineuse	C
Garantie [ans]	2
Durée de vie L70/B10 à 25 °C [h]	50000
Éclairage de secours	
Adapté à l'éclairage de secours	oui
Flux lumineux de l'éclairage de secours (après le diffuseur) [lm]	100
Éclairage de secours	Éclairage de secours 1h grâce à une batterie intégrée
Étendue de la livraison	
Avec appareillage	LED, oui
Détecteur PIR	oui
Source lumineuse	oui
Avec capteur de lumière	oui

Schemi

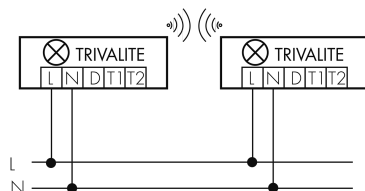
Groupes/Systèmes cablés Groupes/Systèmes cablés



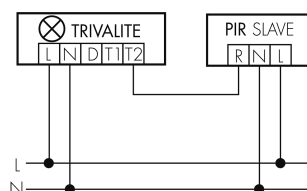
Fonctionnement normal avec bouton externe



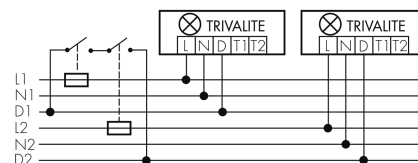
Groupes/Systèmes radio



Fonctionnement Master-Slave



Fonctionnement groupes/Fonctionnement système via 2 groupes de fusibles



Accessoires



IR-RC
Télécommande IR
No E: 535 949 005



EBG-Aries-R35
Boîtier d'encastrement
No E: 941 490 009



IR-Connect
Interface Bluetooth-IR TRIVALITE
No E: 941 933 999