



## PD2 MAX DE BMS K

Détecteur de présence BMS, pour les couloirs, blanc

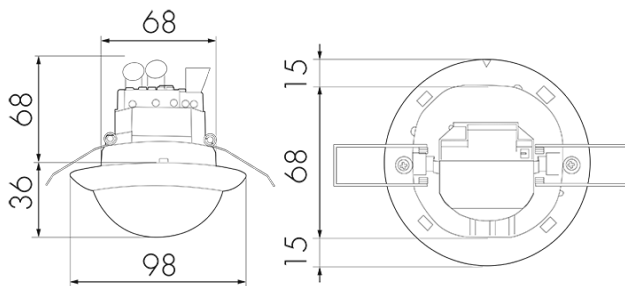
No E: 535 934 205

plus disponible

### Description du produit

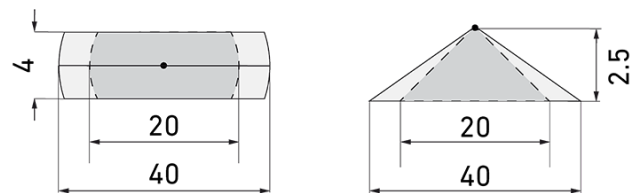
- Des marquages sont prévus pour l'orientation du détecteur
- Faible consommation énergétique
- Avec caches clipsables
- Fournit des informations sur l'attribution des locaux, la détection du mouvement et les valeurs lux
- Multicapteur DALI avec lentille spéciale pour les applications couloir
- Paramétrage et adressage via les appareils de commande DALI, selon CEI 62386 - partie 101/103/303/304

### Illustrations



Dimensions en mm

### Schémas de détection



Dimensions en m

à gauche: vue du dessus, à droite: vue latérale

- ..... Portée pour des activités assises (présence)
- - - Portée avec une approche directe (radial)
- Portée avec une approche latérale (tangential)

### Caractéristiques techniques

**Caractéristiques de montage**

Catégorie de montage	Intégré (EB)
Adapté à un montage au plafond	oui
Hauteur de montage recommandée [m]	2.5
Type de raccordement	Borne enfichable

**Matériel et type de construction**

Hauteur [mm]	104
Diamètre [mm]	98
Trou de forage [mm]	73
Profondeur d'encastrement [mm]	68
Matériel	Plastique
Qualité de matériel	Polycarbonate
Indice de protection [IP]	20
Température de service [°C]	-25 °C - +55 °C
Résistance aux chocs [IK]	IK04
Classe de protection	II
Marque de test	CE
Sans halogène	oui
Résistant aux UV	PC résistant aux UV
Couleur	Blanc
Code couleur (similaire)	RAL 9010

**Caractéristiques électronique**

Tension d'alimentation	DALI, max. 22.5 V
Type de tension	DC
Courant absorbé [mA]	7

**Caractéristiques de capteur**

Portée pour le passage latéral (mouvement tangentiel) [m]	40
Portée pour l'approche vers la lentille (mouvement radial) [m]	20
Angle de détection [°]	360
Sensibilité lumineuse réglable	oui

**Caractéristiques de fonction**

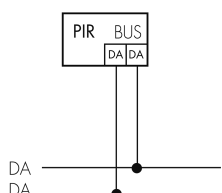
Modèle	Détecteur de présence
Quantité de canaux	2
Commande	BMS/DALI-2

**Physische Ausgänge**

Nombre de zones de commutation	1
Sensibilité lumineuse [lx]	10 - 2500
<b>Ausgang [1]</b>	
Sortie de commande	Instance 0: Fournit des informations sur l'attribution des locaux et la détection du mouvement sur le bus DALI selon CEI 62386 - partie 303
<b>Ausgang [2]</b>	
Sortie de commande	Instance 1: Fournit les valeurs LUX sur le bus DALI selon CEI 62386 - partie 304

## Schemi

### Fonctionnement normal



## Accessoires



### **BSK-PD/W**

Grille de protection pour détecteurs 360°,  
blanc

No E: 535 998 275

Prix brut TVA excl.: 31,00 CHF