



Indoor 180 NUP Kombi 2L FE/HG

Bewegungsmelder 10A, 2L Schema 0,
lichtgrau

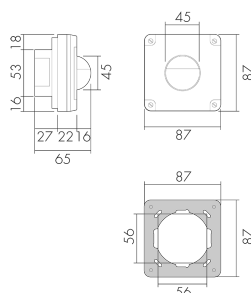
No E: 535 946 241

Prix brut TVA excl.: 252,00 CHF

Description du produit

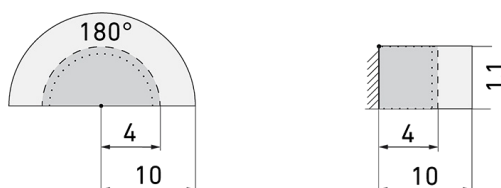
- Pour montage au mur encastré étanche (NUP) avec zone à 180° pour la détection fiable des mouvements
- Compatible avec NEVO
- Technologie 2 fils pour le remplacement facile des interrupteurs à l'intérieur, inutile de ramener le neutre (Attention: pour la commande des minuteries veuillez utiliser l'appareil Indoor 180 Minuterie)
- Microphone incorporé pour la surveillance des locaux tortueux
- Temps de poursuite, sensibilité à la luminosité et aux bruits à réglage continu, microphone déconnectable
- Domaines d'application: pour la surveillance en extérieur, de salles de bains, de parkings souterrains etc.
- Pour hauteurs de montage de 1.1 - 2.2 m
- Unique: relais de commutation haute performance, convient pour les lampes à incandescence, halogènes, économiques, fluorescentes et appareillages LED avec > 40 W
- Cache clipsable pour couvrir la zone de détection verticale pour masquer les sources de brouillage au dessous de l'appareil (par ex. petits animaux, etc.)
- Protection anti-vandalisme grâce aux vis antivandale
- Versions en couleur peuvent être commandées en système modulaire (3 couleurs disponibles)

Illustrations



Dimensions en mm

Schémas de détection



Dimensions en m

à gauche: vue du dessus, à droite: vue latérale

- Portée pour des activités assises (présence)
- - - Portée avec une approche directe (radial)
- Portée avec une approche latérale (tangential)

Caractéristiques techniques

Caractéristiques de montage

Hauteur de montage recommandée [m]	1.1
Hauteur de montage max. [m]	4
Hauteur de montage min. [m]	1.1
Catégorie de montage	Encastré étanche (NUP)

Matériel et type de construction

Code couleur	RAL 7035
Couleur	Gris clair
Résistant aux UV	PC résistant aux UV

Caractéristiques électronique

Type de raccordement	Borne enfichable
Charges capacitives	oui
Fréquence secteur [Hz]	50 - 60
Type de tension	AC
Tension d'alimentation	230 V (sans Neutre, batterie tampon intégrée)

Caractéristiques de capteur

Modèle	Détecteur de mouvement
Angle de détection [°]	180
Microphone	oui

Caractéristiques de fonction

Quantité de canaux	1
--------------------	---

Caractéristiques de fonction [Sortie]

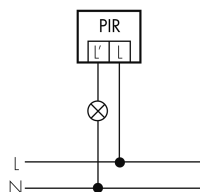
Sensibilité lumineuse [lx]	5 - 2000
Courant de démarrage max.	800 A (max. 200 µs)
Temporisation max.	16 min
Puissance de commutation max.	2300 W (cos φ=1)
Temporisation min.	15 s

Déclarations

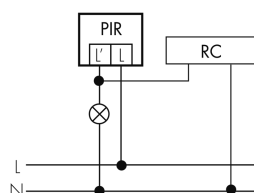
Température de service [°C]	0 °C - +55 °C
Sans halogène	oui
Indice de protection [IP]	55
Classe de protection	II

Schemi

Fonctionnement normal



Fonctionnement normal avec circuit RC



Accessoires



RC-HU

Circuit RC pour montage DIN rail
No E: 578 500 019
Prix brut TVA excl.: 18,00 CHF



DDS FE

Dreiloch Schrauben für NAP / NUP
Gehäuse
No E: 160 212 060
Prix brut TVA excl.: 0,00 CHF