



## PD2 S 180 NUP 12-48V FE/W

Détecteur de présence 12V-24V-48V,  
blanc

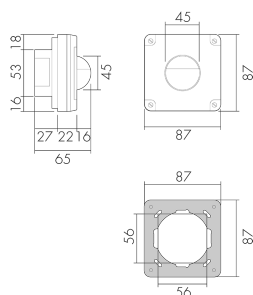
No E: 535 936 301

Prix brut TVA excl.: 257,00 CHF

### Description du produit

- Pour montage au mur encastré étanche (NUP) avec zone à 180° pour la détection fiable des mouvements
- Compatible avec Feller Nevo
- Préreglages d'usine, prêt à fonctionner
- Mode de fonctionnement semi-automatique (allumage manuelle/extinction automatique) pour économies d'énergie très élevées
- Domaines d'application: pour la surveillance en extérieur, de salles de bains, de parkings souterrains etc.
- Pour hauteurs de montage de 1.1 - 2.2 m
- Faible consommation énergétique
- 2 canaux (relais Reed sans bruit) pour la commande de l'éclairage et des systèmes CVC (climat, ventilation, chauffage)
- Peut être télécommandé et téléprogrammé (Feuille de programmation IR-PD pour la télécommande IR-RC inclus)
- Cache clipsable pour couvrir la zone de détection verticale pour masquer les sources de brouillage au dessous de l'appareil (par ex. petits animaux, etc.)
- Protection anti-vandalisme grâce aux vis antivandale
- Versions en couleur peuvent être commandées en système modulaire (3 couleurs disponibles)

## Illustrations



Dimensions en mm

## Schémas de détection



Dimensions en m

à gauche: vue du dessus, à droite: vue latérale

- ..... Portée pour des activités assises (présence)
- - - Portée avec une approche directe (radial)
- Portée avec une approche latérale (tangential)

## Caractéristiques techniques

### Caractéristiques de montage

|                                    |                        |
|------------------------------------|------------------------|
| Catégorie de montage               | Encastré étanche (NUP) |
| Adapté à un montage mural          | oui                    |
| Hauteur de montage recommandée [m] | 1.1                    |
| Hauteur de montage max. [m]        | 2.2                    |
| Type de raccordement               | Borne enfichable       |

### Matériel et type de construction

|                                |                     |
|--------------------------------|---------------------|
| Largeur [mm]                   | 87                  |
| Hauteur [mm]                   | 87                  |
| Profondeur [mm]                | 65                  |
| Profondeur d'encastrement [mm] | 27                  |
| Matériel                       | Plastique           |
| Qualité de matériel            | Polycarbonate       |
| Indice de protection [IP]      | 55                  |
| Température de service [°C]    | -25 °C - +55 °C     |
| Résistance aux chocs [IK]      | IK06                |
| Classe de protection           | II                  |
| Marque de test                 | CE                  |
| Sans halogène                  | oui                 |
| Résistant aux UV               | PC résistant aux UV |
| Couleur                        | Blanc               |
| Code couleur (similaire)       | RAL 9010            |

| <b>Caractéristiques électronique</b>                           |  |
|--|--|
| Tension d'alimentation   | 12 - 48 V  |
| Type de tension  | AC/DC  |
| Construction détecteur courant max. [A]                        | 10   |
| <b>Caractéristiques de capteur</b>                             |  |
| Portée pour le passage latéral (mouvement tangentiel) [m]      | 10   |
| Portée pour l'approche vers la lentille (mouvement radial) [m] | 4  |
| Portée pour personnes assises (présence) [m]                   | 4  |
| Angle de détection [°]   | 180  |
| Nombre de capteurs PIR   | 2  |
| Nombre de détecteurs de luminosité                             | 1  |
| Sensibilité lumineuse réglable                                 | oui  |
| <b>Caractéristiques de fonction</b>                            |  |
| Modèle   | Détecteur de présence                              |
| Programme d'origine  | oui  |
| Télécommandable (IR)   | IR-RC (Feuille de programmation IR-PD), IR-PD Mini |
| Quantité de canaux   | 2  |
| <b>Physische Ausgänge</b>                                      |  |
| Nombre de zones de commutation                                 | 1  |
| Sensibilité lumineuse [lx]                                     | 5 - 2000   |
| <b>Ausgang [1]</b>   |  |
| Puissance de commutation max.                                  | 4.8 W (cos $\phi$ =1)                              |
| Libre de potentiel   | oui  |
| Semi-automatique   | oui  |
| Temporisation min.   | 15 s   |
| Temporisation max.   | 30 min   |
| Fonction à impulsion   | oui (durée de pause réglable)                      |
| <b>Ausgang [2]</b>   |  |
| Puissance de commutation max.                                  | 4.8 W (cos $\phi$ =1)                              |
| Sortie de commutation  | Relais Reed 0.1 A                                  |
| Libre de potentiel   | oui  |
| Temporisation min.   | 5 min  |
| Temporisation max.   | 120 min  |
| Fonction à impulsion   | oui (durée non réglable)                           |
| Retard d'activation  | 5 à 10 min pour réglages durée > 15 min            |
| <b>Caractéristiques de fonction [Entrée]</b>                   |  |

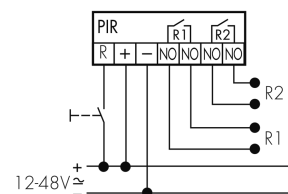
|                                       |     |
|---------------------------------------|-----|
| Contact d'entrée pour slave           | oui |
| Contact d'entrée pour bouton poussoir | oui |

## Schemi

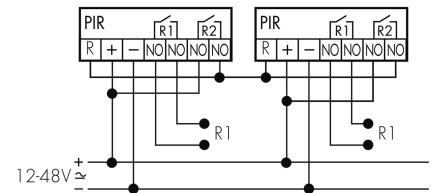
### Fonctionnement normal



### Fonctionnement normal avec bouton externe



### Fonctionnement Master-Master



### Fonctionnement Master-Slave (Master en fonctionnement Slave)



## Accessoires



#### IR-RC

Télécommande IR  
No E: 535 949 005  
Prix brut TVA excl.: 30,00 CHF



#### IR-PD Mini

Télécommande IR, petite  
No E: 535 949 035  
Prix brut TVA excl.: 22,00 CHF



#### AC-180

Clips de recouvrement pour détecteurs  
180°, transparent  
No art.: 142573  
Prix brut TVA excl.: 0,00 CHF



#### BLE-IR-Adapter

Adaptateur IR pour Smartphone  
No E: 535 990 705  
Prix brut TVA excl.: 199,00 CHF



#### DDS FE

Dreiloch Schrauben für NAP / NUP  
Gehäuse  
No E: 160 212 060  
Prix brut TVA excl.: 0,00 CHF



#### B.E.G. One (Swisslux) App

App pour la programmation des produit  
B.E.G.  
No art.: 169381  
Prix brut TVA excl.: 0,00 CHF