



PD2 S 180 NUP ST KNX FE/W

Détecteur de présence KNX, blanc

No E: 535 936 508

plus disponible

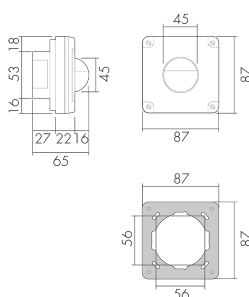
Description du produit

- Pour montage au mur encastré étanche (NUP) avec zone à 180° pour la détection fiable des mouvements
- Avec caches clipsables
- Détecteur de présence KNX avec coupleur de BUS KNX intégré
- 1x lumière (pour régulation ou commutation), 1x sortie de appareil esclave, 3 blocs CVC distincts
- Mode CVC (1=confort, 2=veille, 3=économie, 4 protection contre le gel/chaleur)
- Mode semi-automatique intelligent, mode de régulation indépendant de l'occupation (interrupteur photoélectrique), mode automatique
- Zone de détection peut être étendue grâce au mode maître-esclave
- Options d'optimisation étendues pour la mesure de la lumière
- La valeur mesurée de la lumière est communiquée au bus
- Adaptation de la courbe de variation
- Mesure de la lumière mixte au moyen d'un capteur de lumière interne
- PIN code
- Fonction de rodage pour lampes fluorescentes sélectionnable de 1h à 100h
- Le bouton de programmation (adresse physique) peut être actionné par télécommande
- Régulation/commutation de trois groupes d'éclairage via offset (possibilité d'influence externe)
- Opération manuelle via boutons poussoirs KNX externes possible
- Contrôle des fonctions (battement cardiaque, envoi cyclique)
- Courte présence, auto-ajustement de la temporisation, fonction de couloir
- Arrêt forcé
- Différentes fonctions de verrouillage

Page: 1 sur 5

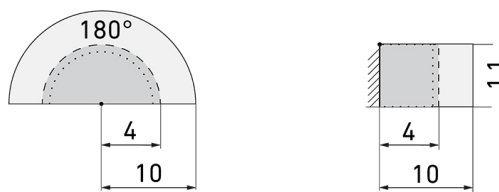
- Soft start
- Fonction arrêt central intelligent
- Appel de scènes d'éclairage
- Les LEDs d'état peuvent être activées / désactivées
- Comportement sur le retour de tension du bus définissable au choix
- Pause de sécurité variable après avoir éteint les lumières
- Paramètres ex ETS 4 pour l'intégration dans les systèmes KNX
- Adaptation individuelle de la sensibilité du capteur de mouvement
- Désactivation de capteurs PIR individuels

Illustrations



Dimensions en mm

Schémas de détection



Dimensions en m

à gauche: vue du dessus, à droite: vue latérale

- Portée pour des activités assises (présence)
- - - Portée avec une approche directe (radial)
- Portée avec une approche latérale (tangential)

Caractéristiques techniques

Caractéristiques de montage	
Catégorie de montage	Encastré étanche (NUP)
Adapté à un montage mural	oui
Hauteur de montage recommandée [m]	1.1
Hauteur de montage max. [m]	2.2
Type de raccordement	Borne enfichable
Matériel et type de construction	
Largeur [mm]	87
Hauteur [mm]	87
Profondeur [mm]	65

Profondeur d'encastrement [mm]	27
Matériel	Plastique
Qualité de matériel	Polycarbonate
Indice de protection [IP]	55
Température de service [°C]	-25 °C - +55 °C
Résistance aux chocs [IK]	IK06
Classe de protection	III
Marque de test	CE
Sans halogène	oui
Résistant aux UV	PC résistant aux UV
Couleur	Blanc
Code couleur (similaire)	RAL 9010
Caractéristiques électronique	
Tension d'alimentation	KNX, 24 V
Type de tension	DC
Courant absorbé [mA]	12
Caractéristiques de capteur	
Portée pour le passage latéral (mouvement tangentiel) [m]	10
Portée pour l'approche vers la lentille (mouvement radial) [m]	4
Portée pour personnes assises (présence) [m]	4
Angle de détection [°]	180
Nombre de capteurs PIR	2
Sensibilité réglable	oui
Nombre de détecteurs de luminosité	1
Sensibilité lumineuse réglable	oui
Caractéristiques de fonction	
Modèle	Détecteur de présence
Télécommandable (IR)	IR-RC (Feuille de programmation IR-PD KNX)
Quantité de canaux	4
Commande	KNX, KNX TP 256
Physische Ausgänge	
Nombre de zones de commutation	1
Réglage de lumière constante	oui
Éclairage d'orientation	oui (minuterie/luminosité réglable)
Éclairage de nuit	oui (luminosité réglable)
Sensibilité lumineuse [lx]	5 - 2000

Fonction teach pour sensibilité de luminosité	oui
---	-----

Ausgang [1]

Puissance de commutation max.	dépend de l'actionneur
-------------------------------	------------------------

Sortie de commande	Contact logiciel
--------------------	------------------

Semi-automatique	oui
------------------	-----

Temporisation min.	1 s
--------------------	-----

Temporisation max.	23 h 59 min 59 s
--------------------	------------------

Fonction à impulsion	oui (durée de pause réglable)
----------------------	-------------------------------

Retard d'activation	0 s - 30 h
---------------------	------------

Ausgang [2]

Puissance de commutation max.	dépend de l'actionneur
-------------------------------	------------------------

Sortie de commande	Contact software
--------------------	------------------

Semi-automatique	oui
------------------	-----

Temporisation min.	1 s
--------------------	-----

Temporisation max.	23 h 59 min 59 s
--------------------	------------------

Retard d'activation	0 s - 30 h
---------------------	------------

Ausgang [3]

Puissance de commutation max.	dépend de l'actionneur
-------------------------------	------------------------

Semi-automatique	oui
------------------	-----

Temporisation min.	1 s
--------------------	-----

Temporisation max.	23 h 59 min 59 s
--------------------	------------------

Caractéristiques de fonction [Sortie]

CVC	oui
-----	-----

Caractéristiques de fonction [Entrée]

Contact d'entrée pour bouton poussoir	oui (par canal)
---------------------------------------	-----------------

Caractéristiques de fonction [Entrée 2]

Contact d'entrée pour slave	oui
-----------------------------	-----

Schemi

Fonctionnement normal



Accessoires



IR-RC

Télécommande IR

No E: 535 949 005

Prix brut TVA excl.: 30,00 CHF



DDS FE

Dreiloch Schrauben für NAP / NUP

Gehäuse

No E: 160 212 060

Prix brut TVA excl.: 0,00 CHF