



PD2 S 180 NAP 12-48V FE/S

Präsenzmelder 12V-24V-48V, schwarz

No E: 535 936 751

Prix brut TVA excl.: 284,00 CHF

Description du produit

- Pour montage au mur apparent étanche (NAP) avec zone à 180° pour la détection fiable des mouvements
- Compatible avec Feller Nevo
- Préreglages d'usine, prêt à fonctionner
- Mode de fonctionnement semi-automatique (allumage manuelle/extinction automatique) pour économies d'énergie très élevées
- Domaines d'application: pour la surveillance en extérieur, de salles de bains, de parkings souterrains etc.
- Pour hauteurs de montage de 1.1 - 2.2 m
- Faible consommation énergétique
- 2 canaux (relais Reed sans bruit) pour la commande de l'éclairage et des systèmes CVC (climat, ventilation, chauffage)
- Peut être télécommandé et téléprogrammé (Feuille de programmation IR-PD pour la télécommande IR-RC inclus)
- Cache clipsable pour couvrir la zone de détection verticale pour masquer les sources de brouillage au dessous de l'appareil (par ex. petits animaux, etc.)
- Protection anti-vandalisme grâce aux vis antivandale
- Versions en couleur peuvent être commandées en système modulaire (3 couleurs disponibles)

Illustrations



Dimensions en mm

Schémas de détection



Dimensions en m

à gauche: vue du dessus, à droite: vue latérale

- Portée pour des activités assises (présence)
- - - Portée avec une approche directe (radial)
- Portée avec une approche latérale (tangential)

Caractéristiques techniques

Caractéristiques de montage

| | |
|------------------------------------|------------------------|
| Catégorie de montage | Apparent étanche (NAP) |
| Adapté à un montage mural | oui |
| Hauteur de montage recommandée [m] | 1.1 |
| Hauteur de montage max. [m] | 2.2 |
| Type de raccordement | Borne enfichable |

Matériel et type de construction

| | |
|-----------------------------|---------------------|
| Largeur [mm] | 87 |
| Hauteur [mm] | 87 |
| Profondeur [mm] | 85 |
| Matériel | Plastique |
| Qualité de matériel | Polycarbonate |
| Indice de protection [IP] | 55 |
| Température de service [°C] | -25 °C - +55 °C |
| Résistance aux chocs [IK] | IK06 |
| Classe de protection | II |
| Marque de test | CE |
| Sans halogène | oui |
| Résistant aux UV | PC résistant aux UV |
| Couleur | Noir |
| Code couleur (similaire) | RAL 9005 |

Caractéristiques électronique

| | |
|---|-----------|
| Tension d'alimentation | 12 - 48 V |
| Type de tension | AC/DC |
| Construction détecteur courant max. [A] | 10 |

Caractéristiques de capteur

| | |
|--|-----|
| Portée pour le passage latéral (mouvement tangentiel) [m] | 10 |
| Portée pour l'approche vers la lentille (mouvement radial) [m] | 4 |
| Portée pour personnes assises (présence) [m] | 4 |
| Angle de détection [°] | 180 |
| Nombre de capteurs PIR | 2 |
| Nombre de détecteurs de luminosité | 1 |
| Sensibilité lumineuse réglable | oui |

Caractéristiques de fonction

| | |
|----------------------|--|
| Modèle | Détecteur de présence |
| Programme d'origine | oui |
| Télécommandable (IR) | IR-RC (Feuille de programmation IR-PD), IR-PD Mini |
| Quantité de canaux | 2 |

Physische Ausgänge

| | |
|--------------------------------|----------|
| Nombre de zones de commutation | 1 |
| Sensibilité lumineuse [lx] | 5 - 2000 |

Ausgang [1]

| | |
|-------------------------------|-------------------------------|
| Puissance de commutation max. | 4.8 W (cos ϕ =1) |
| Libre de potentiel | oui |
| Semi-automatique | oui |
| Temporisation min. | 15 s |
| Temporisation max. | 30 min |
| Fonction à impulsion | oui (durée de pause réglable) |

Ausgang [2]

| | |
|-------------------------------|---|
| Puissance de commutation max. | 4.8 W (cos ϕ =1) |
| Sortie de commutation | Relais Reed 0.1 A |
| Libre de potentiel | oui |
| Temporisation min. | 5 min |
| Temporisation max. | 120 min |
| Fonction à impulsion | oui (durée non réglable) |
| Retard d'activation | 5 à 10 min pour réglages durée > 15 min |

Caractéristiques de fonction [Entrée]

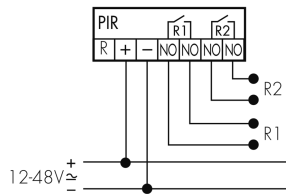
| | |
|-----------------------------|-----|
| Contact d'entrée pour slave | oui |
|-----------------------------|-----|

Contact d'entrée pour bouton poussoir

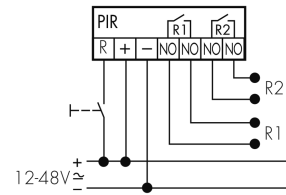
oui

Schemi

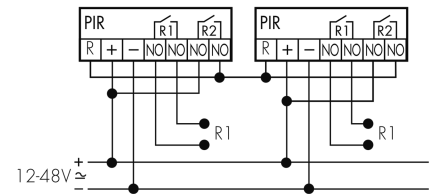
Fonctionnement normal



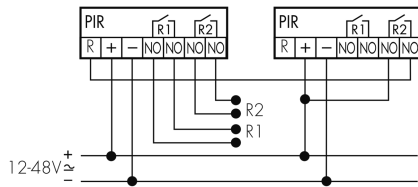
Fonctionnement normal avec bouton externe



Fonctionnement Master-Master



Fonctionnement Master-Slave (Master en fonctionnement Slave)



Accessoires

**IR-RC**

Télécommande IR
No E: 535 949 005
Prix brut TVA excl.: 30,00 CHF

**IR-PD Mini**

Télécommande IR, petite
No E: 535 949 035
Prix brut TVA excl.: 22,00 CHF

**AC-180**

Clips de recouvrement pour détecteurs
180°, transparent
No art.: 142573
Prix brut TVA excl.: 0,00 CHF

**BLE-IR-Adapter**

Adaptateur IR pour Smartphone
No E: 535 990 705
Prix brut TVA excl.: 199,00 CHF

**DDS FE**

Dreiloch Schrauben für NAP / NUP
Gehäuse
No E: 160 212 060
Prix brut TVA excl.: 0,00 CHF

**VP M20x1.5 8-15mm/S**

Presse-étoupe polyamide pour Boîtier
NAP/NUP, noir
No E: 121 743 508
Prix brut TVA excl.: 0,00 CHF

**VP M20x1.5 6-8mm/S**

Presse-étoupe polyamide pour Boîtier
NAP/NUP, noir
No E: 121 742 508
Prix brut TVA excl.: 0,00 CHF

**VP M20x1.5 8-11mm/S**

Presse-étoupe polyamide pour Boîtier
NAP/NUP, noir
No E: 121 742 518
Prix brut TVA excl.: 0,00 CHF

**VZ M20 FE/S**

Bouchon de fermeture M20, noir
No E: 284 918 050
Prix brut TVA excl.: 0,00 CHF

**B.E.G. One (Swisslux) App**

App pour la programmation des produit
B.E.G.
No art.: 169381
Prix brut TVA excl.: 0,00 CHF