



Indoor 180 NCO Minuterie FE/S

Bewegungsmelder für Minuterien, 2 Leiter,
schwarz

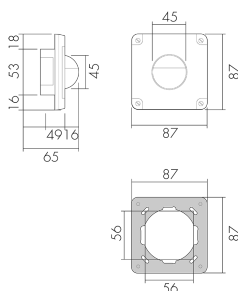
No E: 535 946 751

Prix brut TVA excl.: 194,00 CHF

Description du produit

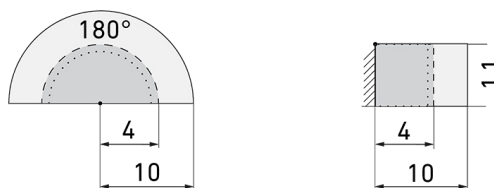
- Pour montage au mur apparent ou encastré étanche (NAP/NUP) avec zone à 180° pour la détection fiable des mouvements
- Compatible avec NEVO
- Technologie 2 fils pour un raccordement simple à la plupart des minuterie d'escalier électroniques (minuterie d'escalier est à commander séparément, p. ex. B.E.G. Luxomat SCT1)
- Temps d'installation minimal, inutile de ramener le neutre
- Luminosité réglable en continu
- Domaines d'application: pour la surveillance en extérieur, de salles de bains, de parkings souterrains etc.
- Pour hauteurs de montage de 1.1 - 2.2 m
- Cache clipsable pour couvrir la zone de détection verticale pour masquer les sources de brouillage au dessous de l'appareil (par ex. petits animaux, etc.)
- Protection anti-vandalisme grâce aux vis antivandale
- Versions en couleur peuvent être commandées en système modulaire (3 couleurs disponibles)

Illustrations



Dimensions en mm

Schémas de détection



Dimensions en m

à gauche: vue du dessus, à droite: vue latérale

- Portée pour des activités assises (présence)
- - - Portée avec une approche directe (radial)
- Portée avec une approche latérale (tangential)

Caractéristiques techniques

Caractéristiques de montage

Hauteur de montage recommandée [m]	1.1
Hauteur de montage max. [m]	4
Hauteur de montage min. [m]	1.1
Catégorie de montage	Système modulaire

Matériel et type de construction

Code couleur	RAL 9005
Couleur	Noir
Résistant aux UV	PC résistant aux UV

Caractéristiques électronique

Type de raccordement	Borne enfichable
Fréquence secteur [Hz]	50 - 60
Type de tension	AC
Tension d'alimentation	Par minuterie 230 V AC (2 fils)

Caractéristiques de capteur

Modèle	Détecteur de mouvement
Angle de détection [°]	180

Caractéristiques de fonction

Quantité de canaux	1
--------------------	---

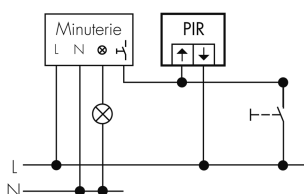
Caractéristiques de fonction [Sortie]

Sensibilité lumineuse [lx]	5 - 2000
Fonction à impulsion	oui

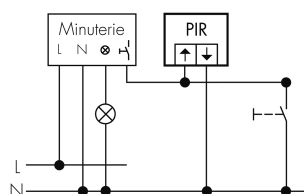
Déclarations	
Température de service [°C]	-25 °C - +55 °C
Sans halogène	oui
Indice de protection [IP]	55
Classe de protection	II

Schemi

Raccordement 4 fils



Raccordement 3 fils



Accessoires



SCT 1

Minuterie pour cage d'escalier
No E: 533 005 486
Prix brut TVA excl.: 70,00 CHF



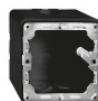
DDS FE

Dreiloch Schrauben für NAP / NUP
Gehäuse
No E: 160 212 060
Prix brut TVA excl.: 0,00 CHF



MR NUP FE/S

Cadre de montage 1x1 NUP, noir, matière isolante
No E: 374 119 750
Prix brut TVA excl.: 0,00 CHF



NAP-180 FEN/S

Boîtier partie inférieure, NAP, noir
No E: 284 012 050
Prix brut TVA excl.: 0,00 CHF