



## Indoor 180 NCO Kombi 2L FE/S

Détecteur de mouvement 10A, 2L schéma

0, noir

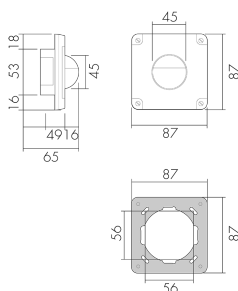
No E: 535 946 851

Prix brut TVA excl.: 237,00 CHF

### Description du produit

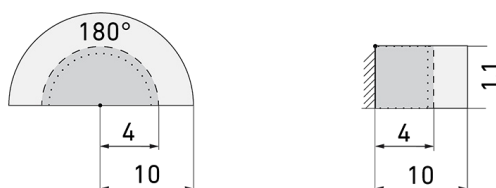
- Pour montage au mur apparent ou encastré étanche (NAP/NUP) avec zone à 180° pour la détection fiable des mouvements
- Compatible avec NEVO
- Technologie 2 fils pour le remplacement facile des interrupteurs à l'intérieur, inutile de ramener le neutre (Attention: pour la commande des minuteries veuillez utiliser l'appareil Indoor 180 Minuterie)
- Microphone incorporé pour la surveillance des locaux tortueux
- Temps de poursuite, sensibilité à la luminosité et aux bruits à réglage continu, microphone déconnectable
- Domaines d'application: pour la surveillance en extérieur, de salles de bains, de parkings souterrains etc.
- Pour hauteurs de montage de 1.1 - 2.2 m
- Unique: relais de commutation haute performance, convient pour les lampes à incandescence, halogènes, économiques, fluorescentes et appareillages LED avec > 40 W
- Cache clipsable pour couvrir la zone de détection verticale pour masquer les sources de brouillage au dessous de l'appareil (par ex. petits animaux, etc.)
- Protection anti-vandalisme grâce aux vis antivandale
- Versions en couleur peuvent être commandées en système modulaire (3 couleurs disponibles)

## Illustrations



Dimensions en mm

## Schémas de détection



Dimensions en m

à gauche: vue du dessus, à droite: vue latérale

- ..... Portée pour des activités assises (présence)
- - - Portée avec une approche directe (radial)
- Portée avec une approche latérale (tangential)

## Caractéristiques techniques

### Caractéristiques de montage

Hauteur de montage recommandée [m]	1.1
Hauteur de montage max. [m]	4
Hauteur de montage min. [m]	1.1
Catégorie de montage	Système modulaire

### Matériel et type de construction

Code couleur	RAL 9005
Couleur	Noir
Résistant aux UV	PC résistant aux UV

### Caractéristiques électronique

Type de raccordement	Borne enfichable
Charges capacitatives	oui
Fréquence secteur [Hz]	50 - 60
Type de tension	AC
Tension d'alimentation	230 V (sans Neutre, batterie tampon intégrée)

### Caractéristiques de capteur

Modèle	Détecteur de mouvement
Angle de détection [°]	180
Microphone	oui

### Caractéristiques de fonction

Quantité de canaux	1
--------------------	---

### Caractéristiques de fonction [Sortie]

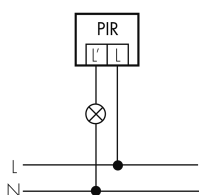
Sensibilité lumineuse [lx]	5 - 2000
Courant de démarrage max.	800 A (max. 200 µs)
Temporisation max.	16 min
Puissance de commutation max.	2300 W (cos φ=1)
Temporisation min.	15 s

**Déclarations**

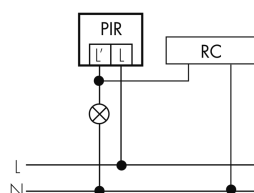
Température de service [°C]	0 °C - +55 °C
Sans halogène	oui
Indice de protection [IP]	55
Classe de protection	II

**Schemi**

**Fonctionnement normal**



**Fonctionnement normal avec circuit RC**



**Accessoires**



**RC-HU**  
Circuit RC pour montage DIN rail  
No E: 578 500 019  
Prix brut TVA excl.: 18,00 CHF



**DDS FE**  
Dreiloch Schrauben für NAP / NUP  
Gehäuse  
No E: 160 212 060  
Prix brut TVA excl.: 0,00 CHF



**MR NUP FE/S**  
Cadre de montage 1x1 NUP, noir, matière isolante  
No E: 374 119 750  
Prix brut TVA excl.: 0,00 CHF



**NAP-180 FEN/S**  
Boîtier partie inférieure, NAP, noir  
No E: 284 012 050  
Prix brut TVA excl.: 0,00 CHF