



## PD2 S 180 NCO Slave FE/S

Präsenzmelder Slave, schwarz

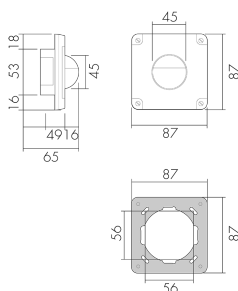
No E: 535 937 051

Prix brut TVA excl.: 189,00 CHF

### Description du produit

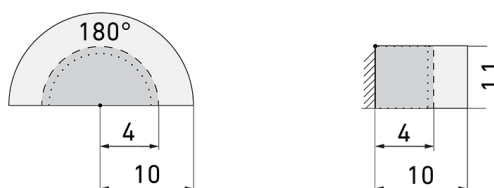
- Pour montage au mur apparent ou encastré étanche (NAP/NUP) avec zone à 180° pour la détection fiable des mouvements
- Compatible avec NEVO
- Peut également être utilisé comme générateur d'impulsions pour des minuteries, des systèmes de contrôle et des SPS
- Pour l'agrandissement bon marché de la zone d'un appareil Master
- Domaines d'application: pour la surveillance en extérieur, de salles de bains, de parkings souterrains etc.
- Pour hauteurs de montage de 1.1 - 2.2 m
- Cache clipsable pour couvrir la zone de détection verticale pour masquer les sources de brouillage au dessous de l'appareil (par ex. petits animaux, etc.)
- Protection anti-vandalisme grâce aux vis antivandale
- Versions en couleur peuvent être commandées en système modulaire (3 couleurs disponibles)

## Illustrations



Dimensions en mm

## Schémas de détection



Dimensions en m

à gauche: vue du dessus, à droite: vue latérale

- ..... Portée pour des activités assises (présence)
- - - Portée avec une approche directe (radial)
- Portée avec une approche latérale (tangential)

## Caractéristiques techniques

### Caractéristiques de montage

Hauteur de montage recommandée [m]	1.1
Hauteur de montage max. [m]	4
Hauteur de montage min. [m]	1.1
Catégorie de montage	Système modulaire

### Matériel et type de construction

Code couleur	RAL 9005
Couleur	Noir
Résistant aux UV	PC résistant aux UV

### Caractéristiques électronique

Type de raccordement	Borne enfichable
Fréquence secteur [Hz]	50 - 60
Type de tension	AC
Tension d'alimentation	230 V (+/- 10 %)

### Caractéristiques de capteur

Modèle	Détecteur de présence
Angle de détection [°]	180

### Caractéristiques de fonction

Quantité de canaux	1
--------------------	---

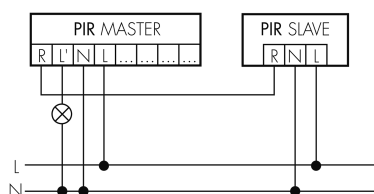
### Caractéristiques de fonction [Sortie]

Fonction à impulsion	oui
Puissance de commutation max.	2 W (cos $\phi$ =1)

Sortie de commande	Triac Remote
<b>Déclarations</b>	
Température de service [°C]	-25 °C - +55 °C
Sans halogène	oui
Indice de protection [IP]	55
Classe de protection	II

## Schemi

### Fonctionnement Master-Slave



## Accessoires



### DDS FE

Dreiloch Schrauben für NAP / NUP  
Gehäuse  
No E: 160 212 060  
Prix brut TVA excl.: 0,00 CHF



### MR NUP FE/S

Cadre de montage 1x1 NUP, noir, matière  
isolante  
No E: 374 119 750  
Prix brut TVA excl.: 0,00 CHF



### NAP-180 FEN/S

Boîtier partie inférieure, NAP, noir  
No E: 284 012 050  
Prix brut TVA excl.: 0,00 CHF