



PD2 S 180 NCO BA KNX FE/S

Détecteur de présence KNX, noir

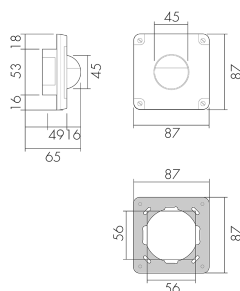
No E: 535 936 258

plus disponible

Description du produit

- Avec caches clipsables
- Mesure de la lumière mixte au moyen d'un capteur de lumière interne
- Les LEDs d'état peuvent être activées / désactivées
- Comportement sur le retour de tension du bus définissable au choix
- Paramètres ex ETS 4 pour l'intégration dans les systèmes KNX
- Détecteur de présence KNX avec coupleur bus KNX intégré
- 1x éclairage (pour la commutation), 1x bloc CVC (indépendant)
- Mode automatique

Illustrations



Dimensions en mm

Schémas de détection



Dimensions en m

à gauche: vue du dessus, à droite: vue latérale

.....

Portée pour des activités assises
(présence)

Portée avec une approche directe
(radial)

—

Portée avec une approche latérale
(tangential)

Caractéristiques techniques

Caractéristiques de montage

Catégorie de montage	Système modulaire
Adapté à un montage mural	oui
Hauteur de montage recommandée [m]	1.1
Hauteur de montage max. [m]	2.2
Type de raccordement	Borne enfichable

Matériel et type de construction

Largeur [mm]	87
Hauteur [mm]	87
Profondeur [mm]	65
Matériel	Plastique
Qualité de matériel	Polycarbonate
Indice de protection [IP]	55
Température de service [°C]	-25 °C - +55 °C
Résistance aux chocs [IK]	IK06
Classe de protection	III
Marque de test	CE
Sans halogène	oui
Résistant aux UV	PC résistant aux UV
Couleur	Noir

Code couleur (similaire)	RAL 9005
Caractéristiques électronique	
Tension d'alimentation	KNX, 24 V
Type de tension	DC
Courant absorbé [mA]	12
Caractéristiques de capteur	
Portée pour le passage latéral (mouvement tangentiel) [m]	10
Portée pour l'approche vers la lentille (mouvement radial) [m]	4
Portée pour personnes assises (présence) [m]	4
Angle de détection [°]	180
Nombre de capteurs PIR	2
Nombre de détecteurs de luminosité	1
Sensibilité lumineuse réglable	oui
Caractéristiques de fonction	
Modèle	Détecteur de présence
Quantité de canaux	2
Commande	KNX, KNX TP 256
Physische Ausgänge	
Nombre de zones de commutation	1
Sensibilité lumineuse [lx]	5 - 2000
Ausgang [1]	
Puissance de commutation max.	dépend de l'actionneur
Sortie de commande	Contact logiciel
Temporisation min.	1 s
Temporisation max.	23 h 59 min 59 s
Retard d'activation	0 s - 30 h
Ausgang [2]	
Puissance de commutation max.	dépend de l'actionneur
Sortie de commande	Contact software
Temporisation min.	1 s
Temporisation max.	23 h 59 min 59 s
Retard d'activation	0 s - 30 h
Caractéristiques de fonction [Sortie]	
CVC	oui

Schemi

Fonctionnement normal



Accessoires



DDS FE

Dreiloch Schrauben für NAP / NUP Gehäuse

No E: 160 212 060

Prix brut TVA excl.: 0,00 CHF



MR NUP FE/S

Cadre de montage 1x1 NUP, noir, matière isolante

No E: 374 119 750

Prix brut TVA excl.: 0,00 CHF



NAP-180 FEN/S

Boîtier partie inférieure, NAP, noir

No E: 284 012 050

Prix brut TVA excl.: 0,00 CHF