



PD2 MAX DE DALI-K

Détecteur de présence DALI, pour les couloirs, blanc

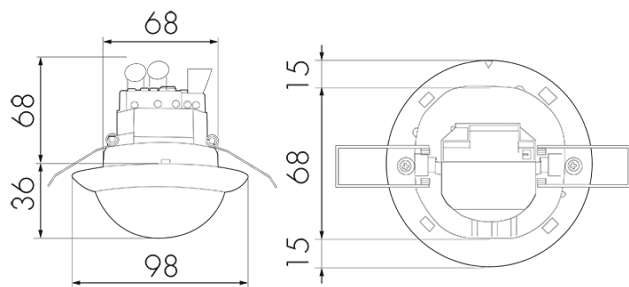
No E: 535 939 440

Prix brut TVA excl.: 380,00 CHF

Description du produit

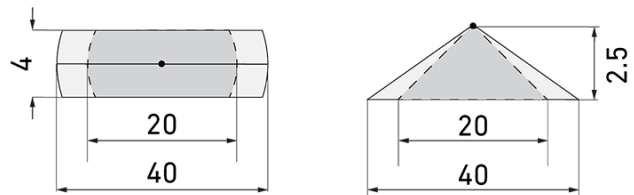
- Pour montage au plafond apparent avec zone à 360° pour la détection fiable des mouvements, grande portée pour utilisation dans les couloirs
- Préreglages d'usine, prêt à fonctionner
- Préreglages d'usine, prêt à fonctionner, autre réglage et programmation possibles avec la télécommande IR-RC (non livrée avec le produit)
- Mode de fonctionnement semi-automatique (allumage manuel/extinction automatique) pour économies d'énergie très élevées
- Zone de détection spécialement adaptée à la surveillance de corridors
- Contacts d'entrée séparés pour boutons et slaves
- Éclairage d'orientation pour des exigences élevées en matière de sécurité dans les maisons de retraite, hôpitaux, bâtiments publics, etc.
- Faible consommation énergétique
- Capteur DALI maître pour la commande directe des luminaires DALI (broadcast). Alimentation du Bus DALI fournie par le capteur.
- 1 canal DALI pour la régulation à lumière constante (variateur)
- Peut être télécommandé et téléprogrammé (feuille de programmation IR-PD-DALI pour la télécommande IR-RC inclus)
- Avec caches clipsables

Illustrations



Dimensions en mm

Schémas de détection



Dimensions en m

à gauche: vue du dessus, à droite: vue latérale

- Portée pour des activités assises (présence)
- - - Portée avec une approche directe (radial)
- Portée avec une approche latérale (tangential)

Caractéristiques techniques

Caractéristiques de montage

| | |
|------------------------------------|--------------|
| Hauteur de montage recommandée [m] | 2.5 |
| Hauteur de montage min. [m] | 2.4 |
| Catégorie de montage | Intégré (EB) |

Matériel et type de construction

| | |
|---------------------|---------------------|
| Trou de forage [mm] | 73 |
| Code couleur | RAL 9010 |
| Couleur | Blanc |
| Résistant aux UV | PC résistant aux UV |

Caractéristiques électronique

| | |
|------------------------|------------------|
| Type de raccordement | Borne enfichable |
| Fréquence secteur [Hz] | 50 - 60 |
| Type de tension | AC |
| Tension d'alimentation | 230 V (+/- 10 %) |

Caractéristiques de capteur

| | |
|------------------------|-----------------------|
| Modèle | Détecteur de présence |
| Angle de détection [°] | 360 |

Caractéristiques de fonction

| | |
|----------------------|---|
| Quantité de canaux | 1 |
| Télécommandable (IR) | IR-RC (Feuille de programmation IR-PD DALI) |

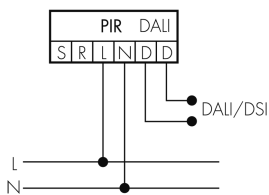
Caractéristiques de fonction [Sortie]

| | |
|----------------------------|-----------|
| Sensibilité lumineuse [lx] | 10 - 2000 |
| Semi-automatique | oui |

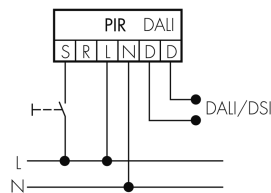
| | |
|--|--|
| Temporisation max. | 30 min |
| Temporisation min. | 1 min |
| Éclairage d'orientation | oui (minuterie réglable) |
| Sortie de commande | DALI/DSI, Puissance de commutation max. 50 EVG |
| Caractéristiques de fonction [Entrée] | |
| Contact d'entrée pour bouton poussoir | oui |
| Caractéristiques de fonction [Entrée 2] | |
| Contact d'entrée pour slave | oui |
| Déclarations | |
| Température de service [°C] | -25 °C - +55 °C |
| Sans halogène | oui |
| Indice de protection [IP] | 20 |
| Classe de protection | II |

Schemi

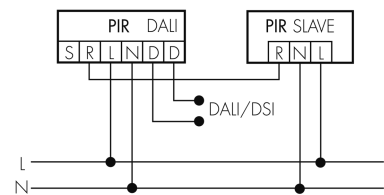
Fonctionnement normal



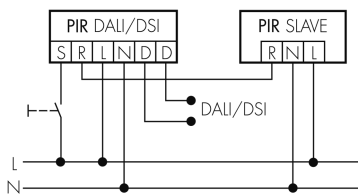
Fonctionnement normal avec bouton externe



Fonctionnement Master-Slave



Fonctionnement Master-Slave avec bouton externe



Accessoires



IR-RC

Télécommande IR
No E: 535 949 005
Prix brut TVA excl.: 30,00 CHF



WH-IR-RC

Support mural pour télécommande
No E: 535 998 235
Prix brut TVA excl.: 7,00 CHF



BSK-PD/W

Grille de protection pour détecteurs 360°,
blanc
No E: 535 998 275
Prix brut TVA excl.: 31,00 CHF



BLE-IR-Adapter

Adaptateur IR pour Smartphone
No E: 535 990 705
Prix brut TVA excl.: 199,00 CHF



B.E.G. One (Swisslux) App

App pour la programmation des produit
B.E.G.
No art.: 169381
Prix brut TVA excl.: 0,00 CHF