



PD9 S 360 DALI/W

Détecteur de présence DALI, blanc

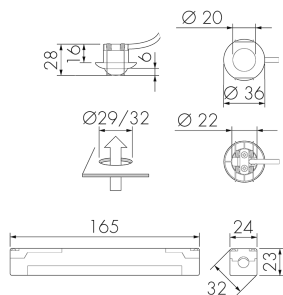
No E: 535 979 140

plus disponible

Description du produit

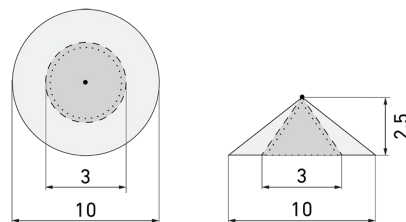
- Pour le montage flexible dans les plafonds, luminaires, armoires, etc. avec zone à 360° pour la détection fiable des mouvements
- Versions en couleur peuvent être commandées en système modulaire (jusqu'à 7 couleurs disponibles)
- Préréglages d'usine, prêt à fonctionner
- Préréglages d'usine, prêt à fonctionner, autre réglage et programmation possibles avec la télécommande IR-RC (non livrée avec le produit)
- Mode de fonctionnement semi-automatique (allumage manuel/extinction automatique) pour économies d'énergie très élevées
- Contacts d'entrée séparés pour buttons et slaves
- Éclairage d'orientation pour des exigences élevées en matière de sécurité dans les maisons de retraite, hôpitaux, bâtiments publics, etc.
- Faible consommation énergétique
- Capteur DALI maître pour la commande directe des luminaires DALI (broadcast). Alimentation du Bus DALI fournie par le capteur.
- 1 canal (DALI/DSI) pour la régulation à lumière constante (variateur)
- Peut être télécommandé et téléprogrammé (feuille de programmation IR-PD-DALI pour la télécommande IR-RC inclus)
- Avec caches clipsables
- Câble de connection env. 50 cm

Illustrations



Dimensions en mm

Schémas de détection



Dimensions en m

à gauche: vue du dessus, à droite:
vue latérale

- Portée pour des activités assises (présence)
- - - Portée avec une approche directe (radial)
- Portée avec une approche latérale (tangential)

Caractéristiques techniques

Caractéristiques de montage

Catégorie de montage	Intégré (EB)
Adapté à un montage au plafond	oui
Hauteur de montage recommandée [m]	2.5
Hauteur de montage max. [m]	5
Type de raccordement	Borne enfichable

Matériel et type de construction

Hauteur [mm]	28
Diamètre [mm]	36
Trou de forage [mm]	29
Profondeur d'encastrement [mm]	16
Largeur 2 [mm]	24
Hauteur 2 [mm]	23
Profondeur 2 [mm]	165
Trou de forage avec partie puissance [mm]	32
Matériel	Plastique
Qualité de matériel	Polycarbonate
Indice de protection [IP]	20
Température de service [°C]	-25 °C - +55 °C
Résistance aux chocs [IK]	IK03

Classe de protection	II
Marque de test	CE
Sans halogène	oui
Résistant aux UV	PC résistant aux UV
Couleur	Blanc

Caractéristiques électronique

Tension d'alimentation	230 V (+/- 10 %)
Type de tension	AC
Fréquence secteur [Hz]	50 - 60

Caractéristiques de capteur

Portée pour le passage latéral (mouvement tangentiel) [m]	10
Portée pour l'approche vers la lentille (mouvement radial) [m]	3
Portée pour personnes assises (présence) [m]	3
Angle de détection [°]	360
Portée pour le passage latéral (mouvement tangentiel), hauteur 5 m [m]	16
Portée pour l'approche vers la lentille (mouvement radial), hauteur 5 m [m]	8
Portée pour personnes assises (présence), hauteur 5 m [m]	4
Nombre de capteurs PIR	1
Nombre de détecteurs de luminosité	1
Sensibilité lumineuse réglable	oui

Caractéristiques de fonction

Modèle	Détecteur de présence
Programme d'origine	oui
Télécommandable (IR)	IR-RC (Feuille de programmation IR-PD DALI)
Quantité de canaux	1

Physische Ausgänge

Nombre de zones de commutation	1
Réglage de lumière constante	oui
Éclairage d'orientation	oui (minuterie réglable)
Sensibilité lumineuse [lx]	5 - 2000

Ausgang [1]

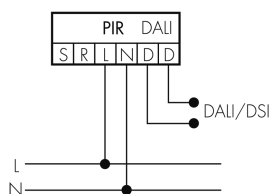
Sortie de commande	DALI/DSI, Puissance de commutation max. 50 EVG
Semi-automatique	oui
Temporisation min.	1 min
Temporisation max.	30 min

Caractéristiques de fonction [Entrée]

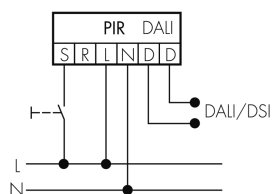
Contact d'entrée pour bouton poussoir	oui
Caractéristiques de fonction [Entrée 2]	
Contact d'entrée pour slave	oui

Schemi

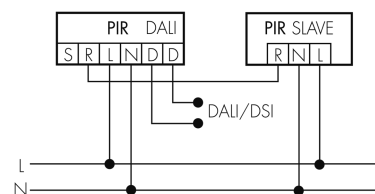
Fonctionnement normal



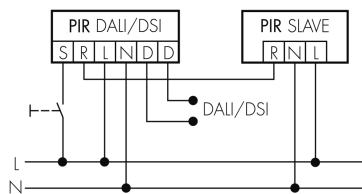
Fonctionnement normal avec bouton externe



Fonctionnement Master-Slave



Fonctionnement Master-Slave avec bouton externe



Accessoires

**IR-RC**

Télécommande IR
No E: 535 949 005
Prix brut TVA excl.: 30,00 CHF

**BSK-PD/W**

Grille de protection pour détecteurs 360°, blanc
No E: 535 998 275
Prix brut TVA excl.: 31,00 CHF

**VK-PD9-Master-LC-5M**

Rallonge de câble tête de détection 5 mètres
No E: 535 999 697
Prix brut TVA excl.: 10,00 CHF

**CS S PD9/W**

Couvercle de couleur, blanc
No E: 535 993 009
Prix brut TVA excl.: 5,00 CHF

**AC-PD9 SPEZ**

Cache clipsable PD9 spéciale
No art.: 142468
Prix brut TVA excl.: 0,00 CHF

**EBG LUMINA TU-90**

Boîtier d'encastrement pour béton LUMINA avec tunnel de 90 mm
No E: 920 992 009
Prix brut TVA excl.: 0,00 CHF

**BLE-IR-Adapter**

Adaptateur IR pour Smartphone
No E: 535 990 705
Prix brut TVA excl.: 199,00 CHF

**WH-IR-RC**

Support mural pour télécommande
No E: 535 998 235
Prix brut TVA excl.: 7,00 CHF

**Color RAL NCS**

Couleur spéciale mat ou brillant
No art.: 141522
Prix brut TVA excl.: 20,00 CHF

**VK-PD9-Master-LC-10M**

Rallonge de câble tête de détection 10 mètres
No E: 535 999 797
Prix brut TVA excl.: 14,00 CHF

**PD9 S 360 Slave/W**

Détecteur de présence Slave, blanc
No E: 535 973 048
Prix brut TVA excl.: 157,00 CHF

**AC-PD9 180**

Cache clipsable PD9 180°
No art.: 142540
Prix brut TVA excl.: 0,00 CHF

**DK-EBG LUMINA 32**

Couvercle 32 mm pour boîtier d'encastrement LUMINA
No E: 920 994 329
Prix brut TVA excl.: 0,00 CHF

**B.E.G. One (Swisslux) App**

App pour la programmation des produit B.E.G.
No art.: 169381
Prix brut TVA excl.: 0,00 CHF