



PD11-BMS-FLAT DALI-2 DE/W

Détecteur de présence BMS DALI-2,
blanc

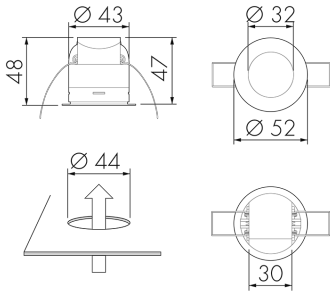
No E: 535 935 440

Prix brut TVA excl.: 170,00 CHF

Description du produit

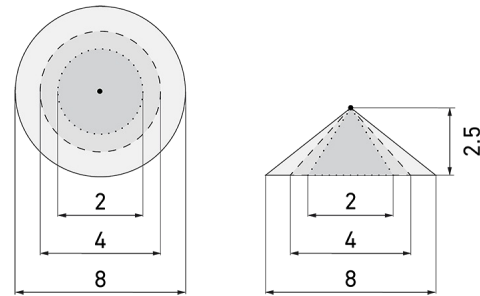
- Ressorts de fixation pour le montage simple et rapide dans les faux-plafonds
- Faible consommation énergétique
- Avec caches clipsables
- Mesure de la lumière mixte au moyen d'un capteur de lumière interne
- Fournit des informations sur l'attribution des locaux, la détection du mouvement et les valeurs lux
- Paramétrage et adressage via les appareils de commande DALI, selon CEI 62386 - partie 101/103/303/304
- Multicapteur DALI-2 particulièrement plat, avec moins de 1 mm de hauteur de montage visible

Illustrations



Dimensions en mm

Schémas de détection



Dimensions en m

à gauche: vue du dessus, à droite: vue latérale

- Portée pour des activités assises (présence)
- Portée avec une approche directe (radial)
- Portée avec une approche latérale (tangential)

Caractéristiques techniques

| Caractéristiques de montage | |
|------------------------------------|---------------------|
| Catégorie de montage | Intégré (EB) |
| Adapté à un montage au plafond | oui |
| Hauteur de montage recommandée [m] | 2.5 |
| Hauteur de montage max. [m] | 5 |
| Matériel et type de construction | |
| Hauteur [mm] | 48 |
| Diamètre [mm] | 52 |
| Trou de forage [mm] | 44 |
| Profondeur d'encastrement [mm] | 47 |
| Indice de protection [IP] | 20 |
| Température de service [°C] | -25 °C - +50 °C |
| Résistance aux chocs [IK] | IK02 |
| Classe de protection | II |
| Marque de test | CE |
| Sans halogène | oui |
| Résistant aux UV | PC résistant aux UV |
| Couleur | Blanc |
| Code couleur (similaire) | RAL 9010 |

Caractéristiques électronique

| | |
|------------------------|-------------------|
| Tension d'alimentation | DALI, max. 22.5 V |
| Type de tension | DC |
| Courant absorbé [mA] | 7 |

Caractéristiques de capteur

| | |
|---|-----|
| Portée pour le passage latéral (mouvement tangentiel) [m] | 8 |
| Portée pour l'approche vers la lentille (mouvement radial) [m] | 4 |
| Portée pour personnes assises (présence) [m] | 2 |
| Angle de détection [°] | 360 |
| Portée pour le passage latéral (mouvement tangentiel), hauteur 5 m [m] | 12 |
| Portée pour l'approche vers la lentille (mouvement radial), hauteur 5 m [m] | 6 |
| Portée pour personnes assises (présence), hauteur 5 m [m] | 4 |
| Nombre de capteurs PIR | 1 |
| Nombre de détecteurs de luminosité | 1 |

Caractéristiques de fonction

| | |
|--------------------|-----------------------|
| Modèle | Détecteur de présence |
| Quantité de canaux | 2 |
| Commande | BMS/DALI-2 |

Physische Ausgänge

| | |
|--------------------------------|----------|
| Nombre de zones de commutation | 1 |
| Sensibilité lumineuse [lx] | 0 - 4095 |

Ausgang [1]

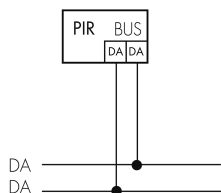
| | |
|--------------------|---|
| Sortie de commande | Instance 0: Fournit des informations sur l'attribution des locaux et la détection du mouvement sur le bus DALI selon CEI 62386 - partie 303 |
|--------------------|---|

Ausgang [2]

| | |
|--------------------|--|
| Sortie de commande | Instance 1: Fournit les valeurs LUX sur le bus DALI selon CEI 62386 - partie 304 |
|--------------------|--|

Schemi

Fonctionnement normal



Accessoires



Color RAL NCS

Couleur spéciale mat ou brillant

No art.: 141522

Prix brut TVA excl.: 20,00 CHF



CS S PD11/HG

Couvercle de couleur, gris clair

No E: 535 993 338

Prix brut TVA excl.: 5,00 CHF



CS S PD11/SI plus disponible

Couvercle de couleur, argent

No E: 535 993 378

Prix brut TVA excl.: 5,00 CHF



CS S PD11/B plus disponible

Couvercle de couleur, marron

No E: 535 993 398

Prix brut TVA excl.: 5,00 CHF



CS S PD11/S

Couvercle de couleur, noir

No E: 535 993 358

Prix brut TVA excl.: 5,00 CHF



CS S PD11/DG plus disponible

Couvercle de couleur, gris foncé

No E: 535 993 348

Prix brut TVA excl.: 5,00 CHF



CS S PD11/BE plus disponible

Couvercle de couleur, beige

No E: 535 993 388

Prix brut TVA excl.: 5,00 CHF



AS PD11/W

Kit adaptateur PD11, blanc

No E: 535 999 008

Prix brut TVA excl.: 18,00 CHF