



## PD2N-KNXs-ST-AP/BE

Détecteur de présence KNX, beige

No E: 535 935 438

plus disponible

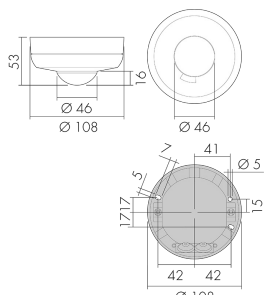
### Description du produit

- Pour montage au plafond apparent avec zone à 360° pour la détection fiable des mouvements
- Avec caches clipsables
- Détecteur de présence KNX avec coupleur de BUS KNX intégré
- KNX Secure Ready
- 1x lumière (pour régulation ou commutation), 1x sortie de appareil esclave, 3 blocs CVC distincts
- Mode CVC (1=confort, 2=veille, 3=économie, 4 protection contre le gel/chaleur)
- Télécommande bidirectionnelle avec adaptateur IR et appli B.E.G. One (Swisslux) pour smartphone
- Mode semi-automatique intelligent, mode de régulation indépendant de l'occupation (interrupteur photoélectrique), mode automatique
- Adaptation individuelle de la sensibilité du capteur de mouvement
- Zone de détection peut être étendue grâce au mode maître-esclave
- Options d'optimisation étendues pour la mesure de la lumière
- La valeur mesurée de la lumière est communiquée au bus
- Adaptation de la courbe de variation
- Mesure de lumière mixte au moyen d'un capteur de lumière intérieur et extérieur
- Le bouton de programmation (adresse physique) peut être actionné par télécommande
- Régulation/commutation de trois groupes d'éclairage via offset (possibilité d'influence externe)
- Opération manuelle via boutons poussoirs KNX externes possible
- Contrôle des fonctions (battement cardiaque, envoi cyclique)
- Courte présence, auto-ajustement de la temporisation, fonction de couloir
- Arrêt forcé
- Différentes fonctions de verrouillage
- Soft start

- 307 341 1

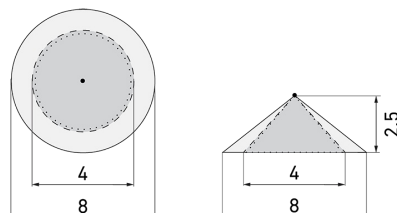
- Paramètres ex ETS 5 pour l'intégration dans les systèmes KNX

## Illustrations



Dimensions en mm

## Schémas de détection



Dimensions en m

à gauche: vue du dessus, à droite:  
vue latérale

- ..... Portée pour des activités assises (présence)
- - - Portée avec une approche directe (radial)
- Portée avec une approche latérale (tangential)

## Caractéristiques techniques

Caractéristiques de montage	
Catégorie de montage	Apparent (AP)
Adapté à un montage au plafond	oui
Hauteur de montage recommandée [m]	2.5
Hauteur de montage max. [m]	5
Type de raccordement	Bornes KNX
Matériel et type de construction	
Hauteur [mm]	53
Diamètre [mm]	108
Matériel	Plastique
Indice de protection [IP]	54
Température de service [°C]	-25 °C - +55 °C
Résistance aux chocs [IK]	IK05
Classe de protection	III
Marque de test	CE
Sans halogène	oui

Résistant aux UV	PC résistant aux UV
Couleur	Beige
Code couleur (similaire)	NCS S3010Y10R

#### Caractéristiques électronique

Tension d'alimentation	KNX, 24 V
Type de tension	DC
Courant absorbé [mA]	12

#### Caractéristiques de capteur

Portée pour le passage latéral (mouvement tangentiel) [m]	8
Portée pour l'approche vers la lentille (mouvement radial) [m]	4
Portée pour personnes assises (présence) [m]	4
Angle de détection [°]	360
Sensibilité réglable	oui
Nombre de détecteurs de luminosité	2

#### Caractéristiques de fonction

Modèle	Détecteur de présence
Télécommandable (IR)	IR-RC (Feuille de programmation IR-PD KNX)
Fernbedienbar bidirektional	ja (mit BLE-IR-Adapter)
Quantité de canaux	4
Commande	KNX, KNX TP 256

#### Physische Ausgänge

Réglage de lumière constante	oui
Éclairage d'orientation	oui (minuterie/luminosité réglable)
Éclairage de nuit	oui (luminosité réglable)
Sensibilité lumineuse [lx]	5 - 2000

#### Ausgang [1]

Puissance de commutation max.	dépend de l'actionneur
Sortie de commande	Contact logiciel
Semi-automatique	oui
Temporisation min.	1 s
Temporisation max.	23 h 59 min 59 s
Fonction à impulsion	oui (durée de pause réglable)
Retard d'activation	0 s - 30 h

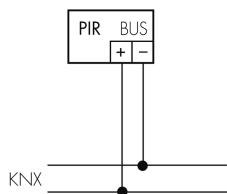
#### Ausgang [2]

Puissance de commutation max.	dépend de l'actionneur
Sortie de commande	Contact software

Semi-automatique	oui
Temporisation min.	1 s
Temporisation max.	23 h 59 min 59 s
Retard d'activation	0 s - 30 h
<b>Ausgang [3]</b>	
Puissance de commutation max.	dépend de l'actionneur
Semi-automatique	oui
Temporisation min.	1 s
Temporisation max.	23 h 59 min 59 s
<b>Caractéristiques de fonction [Entrée]</b>	
Contact d'entrée pour slave	oui
Contact d'entrée pour bouton poussoir	oui (par canal)
<b>Caractéristiques de fonction [Entrée 2]</b>	
Contact d'entrée pour slave	oui

## Schemi

### Fonctionnement normal



## Accessoires

**IR-RC**

Télécommande IR  
No E: 535 949 005  
Prix brut TVA excl.: 30,00 CHF

**Color RAL NCS**

Couleur spéciale mat ou brillant  
No art.: 141522  
Prix brut TVA excl.: 20,00 CHF

**BLE-IR-Adapter**

Adaptateur IR pour Smartphone  
No E: 535 990 705  
Prix brut TVA excl.: 199,00 CHF

**BSK-PD/W**

Grille de protection pour détecteurs 360°,  
blanc  
No E: 535 998 275  
Prix brut TVA excl.: 31,00 CHF

**FO IR-PD KNX**

Surface de fonctionnement  
No art.: 142596  
Prix brut TVA excl.: 0,00 CHF

**B.E.G. One (Swisslux) App**

App pour la programmation des produit  
B.E.G.  
No art.: 169381  
Prix brut TVA excl.: 0,00 CHF