

PD2N-KNXs-DX-DE/DG

Détecteur de présence KNX, gris foncé

No E: 535 935 188

plus disponible

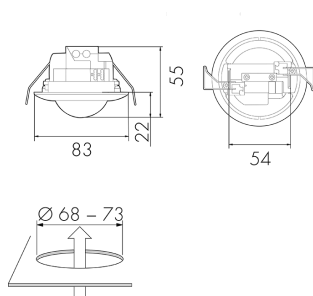


Description du produit

- Pour montage dans les faux-plafonds avec zone à 360° pour la détection fiable des mouvements
- Montage rapide grâce à la fixation de ressort
- Microphone incorporé pour la surveillance des locaux tortueux
- Avec caches clipsables
- Détecteur de présence KNX avec coupleur de BUS KNX intégré
- KNX Secure Ready
- 1x lumière (pour régulation ou commutation), 1x sortie de appareil esclave, 3 blocs CVC distincts
- Mode CVC (1=confort, 2=veille, 3=économie, 4 protection contre le gel/chaleur)
- Contrôle HCL/RGB
- Télécommande bidirectionnelle avec adaptateur IR et appli B.E.G. One (Swisslux) pour smartphone
- Mode semi-automatique intelligent, mode de régulation indépendant de l'occupation (interrupteur photoélectrique), mode automatique
- Adaptation individuelle de la sensibilité du capteur de mouvement
- Zone de détection peut être étendue grâce au mode maître-esclave
- Options d'optimisation étendues pour la mesure de la lumière
- La valeur mesurée de la lumière est communiquée au bus
- Adaptation de la courbe de variation
- Mesure de lumière mixte au moyen d'un capteur de lumière intérieur et extérieur
- Télécommande IR avec 5 boutons flexible programmable (accessoires)
- Le bouton de programmation (adresse physique) peut être actionné par télécommande
- Régulation/commutation de trois groupes d'éclairage via offset (possibilité d'influence externe)
- Opération manuelle via boutons poussoirs KNX externes possible

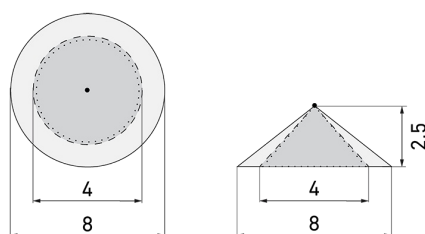
- Contrôle des fonctions (battement cardiaque, envoi cyclique)
- Courte présence, auto-ajustement de la temporisation, fonction de couloir
- Arrêt forcé
- Différentes fonctions de verrouillage
- Soft start
- Simulation de présence
- Deux modules logiques
- Fonction arrêt central intelligent
- Appel de scènes d'éclairage
- Les LEDs d'état peuvent être activées / désactivées
- Comportement sur le retour de tension du bus définissable au choix
- Pause de sécurité variable après avoir éteint les lumières
- Capteur de température
- Paramètres ex ETS 5 pour l'intégration dans les systèmes KNX

Illustrations



Dimensions en mm

Schémas de détection



Dimensions en m

à gauche: vue du dessus, à droite:
vue latérale

- Portée pour des activités assises (présence)
- - - Portée avec une approche directe (radial)
- Portée avec une approche latérale (tangential)

Caractéristiques techniques

Caractéristiques de montage

Catégorie de montage	Intégré (EB)
Adapté à un montage au plafond	oui

Hauteur de montage recommandée [m]	2.5
Hauteur de montage max. [m]	5
Type de raccordement	Bornes KNX
Matériel et type de construction	
Hauteur [mm]	55
Diamètre [mm]	83
Trou de forage [mm]	73
Profondeur d'encastrement [mm]	33
Matériel	Plastique
Indice de protection [IP]	20
Température de service [°C]	-25 °C - +55 °C
Résistance aux chocs [IK]	IK05
Classe de protection	III
Marque de test	CE
Sans halogène	oui
Résistant aux UV	PC résistant aux UV
Couleur	Gris foncé
Code couleur (similaire)	NCS S6500N
Caractéristiques électronique	
Tension d'alimentation	KNX, 24 V
Type de tension	DC
Courant absorbé [mA]	12
Caractéristiques de capteur	
Portée pour le passage latéral (mouvement tangentiel) [m]	8
Portée pour l'approche vers la lentille (mouvement radial) [m]	4
Portée pour personnes assises (présence) [m]	4
Angle de détection [°]	360
Sensibilité réglable	oui
Nombre de détecteurs de luminosité	2
Microphone	oui
Plage de température	-5 °C à +45 °C
Caractéristiques de fonction	
Modèle	Détecteur de présence
Télécommandable (IR)	IR-RC (Feuille de programmation IR-PD KNX), IR-PD KNX Mini
Fernbedienbar bidirektional	ja (mit BLE-IR-Adapter)
Quantité de canaux	4

Commande KNX, KNX TP 256

Physische Ausgänge

Réglage de lumière constante oui

Éclairage d'orientation oui (minuterie/luminosité réglable)

Éclairage de nuit oui (luminosité réglable)

Sensibilité lumineuse [lx] 5 - 2000

Ausgang [1]

Puissance de commutation max. dépend de l'actionneur

Sortie de commande Contact logiciel

Semi-automatique oui

Temporisation min. 1 s

Temporisation max. 23 h 59 min 59 s

Fonction à impulsion oui (durée de pause réglable)

Retard d'activation 0 s - 30 h

Ausgang [2]

Puissance de commutation max. dépend de l'actionneur

Sortie de commande Contact software

Semi-automatique oui

Temporisation min. 1 s

Temporisation max. 23 h 59 min 59 s

Retard d'activation 0 s - 30 h

Ausgang [3]

Puissance de commutation max. dépend de l'actionneur

Semi-automatique oui

Temporisation min. 1 s

Temporisation max. 23 h 59 min 59 s

Caractéristiques de fonction [Entrée]

Contact d'entrée pour slave oui

Contact d'entrée pour bouton poussoir oui (par canal)

Caractéristiques de fonction [Entrée 2]

Contact d'entrée pour slave oui

Schemi

Fonctionnement normal



Accessoires



IR-RC

Télécommande IR

No E: 535 949 005

Prix brut TVA excl.: 30,00 CHF



Color RAL NCS

Couleur spéciale mat ou brillant

No art.: 141522

Prix brut TVA excl.: 20,00 CHF



IR-PD KNX Mini

petite télécommande IR

No E: 535 949 045

Prix brut TVA excl.: 25,00 CHF



B.E.G. One (Swisslux) App

App pour la programmation des produit

B.E.G.

No art.: 169381

Prix brut TVA excl.: 0,00 CHF



BSK-PD/W

Grille de protection pour détecteurs 360°, blanc

No E: 535 998 275

Prix brut TVA excl.: 31,00 CHF



FO IR-PD KNX

Surface de fonctionnement

No art.: 142596

Prix brut TVA excl.: 0,00 CHF



BLE-IR-Adapter

Adaptateur IR pour Smartphone

No E: 535 990 705

Prix brut TVA excl.: 199,00 CHF