

PD2N-KNXs-DX-AP/B

Détecteur de présence KNX, marron

No E: 535 935 058

Prix brut TVA excl.: 280,00 CHF



Description du produit

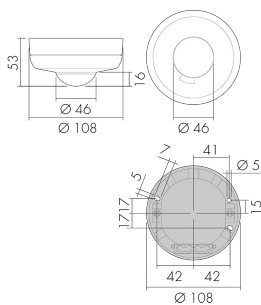
- Pour montage au plafond apparent avec zone à 360° pour la détection fiable des mouvements
- Microphone incorporé pour la surveillance des locaux tortueux
- Avec caches clipsables
- Détecteur de présence KNX avec coupleur de BUS KNX intégré
- KNX Secure Ready
- 1x lumière (pour régulation ou commutation), 1x sortie de appareil esclave, 3 blocs CVC distincts
- Mode CVC (1=confort, 2=veille, 3=économie, 4 protection contre le gel/chaleur)
- Contrôle HCL/RGB
- Télécommande bidirectionnelle avec adaptateur IR et appli B.E.G. One (Swisslux) pour smartphone
- Mode semi-automatique intelligent, mode de régulation indépendant de l'occupation (interrupteur photoélectrique), mode automatique
- Adaptation individuelle de la sensibilité du capteur de mouvement
- Zone de détection peut être étendue grâce au mode maître-esclave
- Options d'optimisation étendues pour la mesure de la lumière
- La valeur mesurée de la lumière est communiquée au bus
- Adaptation de la courbe de variation
- Mesure de lumière mixte au moyen d'un capteur de lumière intérieur et extérieur
- Télécommande IR avec 5 boutons flexible programmable (accessoires)
- Le bouton de programmation (adresse physique) peut être actionné par télécommande
- Régulation/commutation de trois groupes d'éclairage via offset (possibilité d'influence externe)
- Opération manuelle via boutons poussoirs KNX externes possible
- Contrôle des fonctions (battement cardiaque, envoi cyclique)

Contenu de livraison: 1x détecteur de présence, 1x adaptateur IR, 1x appli B.E.G. One (Swisslux) pour smartphone

Page: 1 sur 5

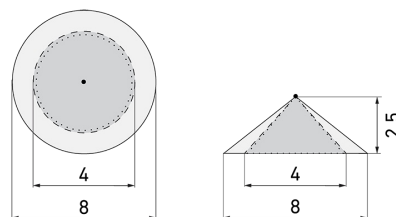
- Courte presence, auto-ajustement de la temporisation, fonction de couloir
- Arrêt forcé
- Différentes fonctions de verrouillage
- Soft start
- Simulation de présence
- Deux modules logiques
- Fonction arrêt central intelligent
- Appel de scènes d'éclairage
- Les LEDs d'état peuvent être activées / désactivées
- Comportement sur le retour de tension du bus définissable au choix
- Pause de sécurité variable après avoir éteint les lumières
- Capteur de température
- Paramètres ex ETS 5 pour l'intégration dans les systèmes KNX

Illustrations



Dimensions en mm

Schémas de détection



Dimensions en m

à gauche: vue du dessus, à droite:
vue latérale

- Portée pour des activités assises (présence)
- - - Portée avec une approche directe (radial)
- Portée avec une approche latérale (tangential)

Caractéristiques techniques

Caractéristiques de montage

Hauteur de montage recommandée [m]	2.5
Hauteur de montage max. [m]	5
Hauteur de montage min. [m]	2

Catégorie de montage	Apparent (AP)
----------------------	---------------

Matériel et type de construction

Code couleur	NCS S 7010Y30R
--------------	----------------

Couleur	Brun
---------	------

Résistant aux UV	PC résistant aux UV
------------------	---------------------

Caractéristiques électronique

Type de raccordement	Bornes KNX
----------------------	------------

Type de tension	DC
-----------------	----

Tension d'alimentation	KNX, 24 V
------------------------	-----------

Courant absorbé [mA]	12
----------------------	----

Caractéristiques de capteur

Sensibilité réglable	oui
----------------------	-----

Modèle	Détecteur de présence
--------	-----------------------

Angle de détection [°]	360
------------------------	-----

Plage de température	-5 °C à +45 °C
----------------------	----------------

Microphone	oui
------------	-----

Caractéristiques de fonction

Quantité de canaux	4
--------------------	---

Télécommandable (IR)	IR-RC (Feuille de programmation IR-PD KNX), IR-PD KNX Mini
----------------------	--

Commande	KNX, KNX TP 256
----------	-----------------

Fernbedienbar bidirektional	ja (mit BLE-IR-Adapter)
-----------------------------	-------------------------

Caractéristiques de fonction [Sortie]

Sensibilité lumineuse [lx]	5 - 2000
----------------------------	----------

Retard d'activation	0 s - 30 h
---------------------	------------

Semi-automatique	oui
------------------	-----

Fonction à impulsion	oui (durée de pause réglable)
----------------------	-------------------------------

Temporisation max.	23 h 59 min 59 s
--------------------	------------------

Puissance de commutation max.	dépend de l'actionneur
-------------------------------	------------------------

Temporisation min.	1 s
--------------------	-----

Éclairage de nuit	oui (luminosité réglable)
-------------------	---------------------------

Éclairage d'orientation	oui (minuterie/luminosité réglable)
-------------------------	-------------------------------------

Sortie de commande	Contact logiciel
--------------------	------------------

Caractéristiques de fonction [Entrée]

Contact d'entrée pour slave	oui
-----------------------------	-----

Contact d'entrée pour bouton poussoir	oui (par canal)
---------------------------------------	-----------------

Caractéristiques de fonction [Entrée 2]

Contact d'entrée pour slave	oui
-----------------------------	-----

Déclarations

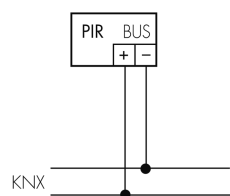
Température de service [°C]	-25 °C - +55 °C
-----------------------------	-----------------

Sans halogène	oui
---------------	-----

Indice de protection [IP]	54
---------------------------	----

Classe de protection	III
----------------------	-----

Schemi

Fonctionnement normal

Accessoires



IR-RC

Télécommande IR
No E: 535 949 005
Prix brut TVA excl.: 30,00 CHF



BSK-PD/W

Grille de protection pour détecteurs 360°,
blanc
No E: 535 998 275
Prix brut TVA excl.: 31,00 CHF



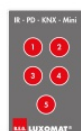
Color RAL NCS

Couleur spéciale mat ou brillant
No art.: 141522
Prix brut TVA excl.: 20,00 CHF



FO IR-PD KNX

Surface de fonctionnement
No art.: 142596
Prix brut TVA excl.: 0,00 CHF



IR-PD KNX Mini

petite télécommande IR
No E: 535 949 045
Prix brut TVA excl.: 25,00 CHF



BLE-IR-Adapter

Adaptateur IR pour Smartphone
No E: 535 990 705
Prix brut TVA excl.: 199,00 CHF



B.E.G. One (Swisslux) App

App pour la programmation des produit
B.E.G.
No art.: 169381
Prix brut TVA excl.: 0,00 CHF