



PD4N-KNXs-DX-UP/S

Détecteur de présence KNX, noir

No E: 535 966 258

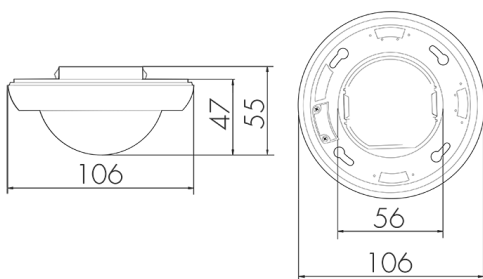
Prix brut TVA excl.: 315,00 CHF

Description du produit

- Pour montage au plafond encastré avec zone à 360° pour la détection fiable des mouvements, Grande portée
- Convient aux boîtiers d'admission Gr. I
- Microphone incorporé pour la surveillance des locaux tortueux
- Avec caches clipsables
- Détecteur de présence KNX avec coupleur de BUS KNX intégré
- KNX Secure Ready
- 1x lumière (pour régulation ou commutation), 1x sortie de appareil esclave, 3 blocs CVC distincts
- Mode CVC (1=confort, 2=veille, 3=économie, 4 protection contre le gel/chaleur)
- Contrôle HCL/RGB
- Télécommande bidirectionnelle avec adaptateur IR et appli B.E.G. One (Swisslux) pour smartphone
- Mode semi-automatique intelligent, mode de régulation indépendant de l'occupation (interrupteur photoélectrique), mode automatique
- Zone de détection peut être étendue grâce au mode maître-esclave
- Options d'optimisation étendues pour la mesure de la lumière
- La valeur mesurée de la lumière est communiquée au bus
- Adaptation de la courbe de variation
- Mesure de lumière mixte au moyen d'un capteur de lumière intérieur et extérieur
- Télécommande IR avec 5 boutons flexible programmable (accessoires)
- Le bouton de programmation (adresse physique) peut être actionné par télécommande
- Régulation/commutation de trois groupes d'éclairage via offset (possibilité d'influence externe)
- Opération manuelle via boutons poussoirs KNX externes possible
- Contrôle des fonctions (battement cardiaque, envoi cyclique)

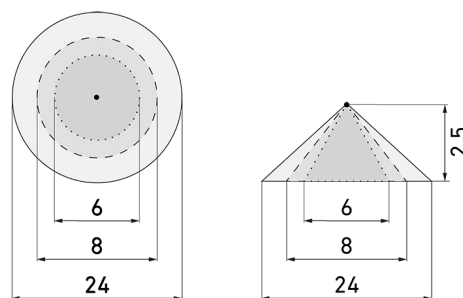
- Courte présence, auto-ajustement de la temporisation, fonction de couloir
- Arrêt forcé
- Différentes fonctions de verrouillage
- Soft start
- Simulation de présence
- Deux modules logiques
- Fonction arrêt central intelligent
- Appel de scènes d'éclairage
- Les LEDs d'état peuvent être activées / désactivées
- Comportement sur le retour de tension du bus définissable au choix
- Pause de sécurité variable après avoir éteint les lumières
- Capteur de température
- Paramètres ex ETS 5 pour l'intégration dans les systèmes KNX
- Adaptation individuelle de la sensibilité du capteur de mouvement
- Désactivation de capteurs PIR individuels
- Reconnaissance de direction

Illustrations



Dimensions en mm

Schémas de détection



Dimensions en m

à gauche: vue du dessus, à droite: vue latérale

- Portée pour des activités assises (présence)
- - - Portée avec une approche directe (radial)
- Portée avec une approche latérale (tangential)

Caractéristiques techniques

Caractéristiques de montage

Hauteur de montage recommandée [m] 2.5

Hauteur de montage max. [m] 10

Hauteur de montage min. [m] 2

Catégorie de montage Encastré (UP)

Matériel et type de construction

Code couleur RAL 9005 matt

Couleur Noir

Résistant aux UV PC résistant aux UV

Caractéristiques électronique

Type de raccordement Bornes KNX

Type de tension DC

Tension d'alimentation KNX, 24 V

Courant absorbé [mA] 12

Caractéristiques de capteur

Sensibilité réglable oui

Modèle Détecteur de présence

Angle de détection [°] 360

Plage de température -5 °C à +45 °C

Microphone oui

Caractéristiques de fonction

Quantité de canaux 4

Télécommandable (IR) IR-RC (Feuille de programmation IR-PD KNX), IR-PD KNX Mini

Commande KNX, KNX TP 256

Fernbedienbar bidirektional ja (mit BLE-IR-Adapter)

Caractéristiques de fonction [Sortie]

Sensibilité lumineuse [lx] 5 - 2000

Retard d'activation 0 s - 30 h

Semi-automatique oui

Fonction à impulsion oui (durée de pause réglable)

Temporisation max. 23 h 59 min 59 s

Puissance de commutation max. dépend de l'actionneur

Temporisation min. 1 s

Éclairage de nuit oui (luminosité réglable)

Éclairage d'orientation oui (minuterie/luminosité réglable)

Sortie de commande Contact logiciel

Caractéristiques de fonction [Entrée]

Contact d'entrée pour slave oui

Contact d'entrée pour bouton poussoir oui (par canal)

Caractéristiques de fonction [Entrée 2]

Contact d'entrée pour slave oui

Déclarations

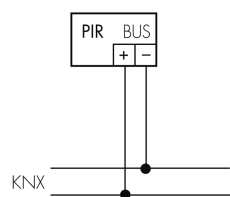
Température de service [°C] -25 °C - +55 °C

Sans halogène oui

Indice de protection [IP] 20

Classe de protection III

Schemi

Fonctionnement normal

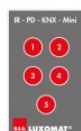
Accessoires

**IR-RC**

Télécommande IR
No E: 535 949 005
Prix brut TVA excl.: 30,00 CHF

**Color RAL NCS**

Couleur spéciale mat ou brillant
No art.: 141522
Prix brut TVA excl.: 20,00 CHF

**IR-PD KNX Mini**

petite télécommande IR
No E: 535 949 045
Prix brut TVA excl.: 25,00 CHF

**CS1 S MAX K/W**

Lentille de couloir pour PD4N, blanc
No E: 535 999 268
Prix brut TVA excl.: 20,00 CHF

**BSK-PD/W**

Grille de protection pour détecteurs 360°,
blanc
No E: 535 998 275
Prix brut TVA excl.: 31,00 CHF

**FO IR-PD KNX**

Surface de fonctionnement
No art.: 142596
Prix brut TVA excl.: 0,00 CHF

**BLE-IR-Adapter**

Adaptateur IR pour Smartphone
No E: 535 990 705
Prix brut TVA excl.: 199,00 CHF

**B.E.G. One (Swisslux) App**

App pour la programmation des produit
B.E.G.
No art.: 169381
Prix brut TVA excl.: 0,00 CHF