



## PD9-KNXs-DX-DE S/S

Détecteur de présence KNX, noir

No E: 535 975 168

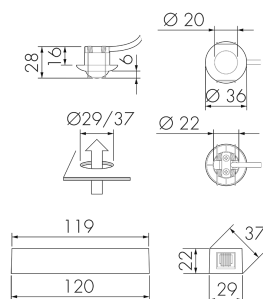
Prix brut TVA excl.: 225,00 CHF

### Description du produit

- Pour le montage flexible dans les plafonds, luminaires, armoires, etc. avec zone à 360° pour la détection fiable des mouvements
- Montage rapide grâce à la fixation de ressort
- Avec caches clipsables
- Câble de connection env. 50 cm
- Détecteur de présence KNX avec coupleur de BUS KNX intégré
- KNX Secure Ready
- 1x lumière (pour régulation ou commutation), 1x sortie de appareil esclave, 3 blocs CVC distincts
- Mode CVC (1=confort, 2=veille, 3=économie, 4 protection contre le gel/chaleur)
- Contrôle HCL/RGB
- Télécommande bidirectionnelle avec adaptateur IR et appli B.E.G. One (Swisslux) pour smartphone
- Mode semi-automatique intelligent, mode de régulation indépendant de l'occupation (interrupteur photoélectrique), mode automatique
- Adaptation individuelle de la sensibilité du capteur de mouvement
- Zone de détection peut être étendue grâce au mode maître-esclave
- Options d'optimisation étendues pour la mesure de la lumière
- La valeur mesurée de la lumière est communiquée au bus
- Adaptation de la courbe de variation
- Mesure de la lumière mixte au moyen d'un capteur de lumière interne
- Télécommande IR avec 5 boutons flexible programmable (accessoires)
- Le bouton de programmation (adresse physique) peut être actionné par télécommande
- Régulation/commutation de trois groupes d'éclairage via offset (possibilité d'influence externe)
- Opération manuelle via boutons poussoirs KNX externes possible

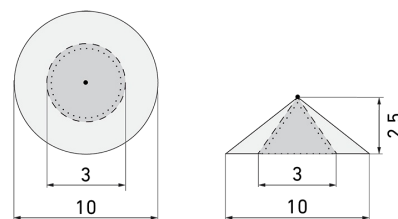
- Contrôle des fonctions (battement cardiaque, envoi cyclique)
- Courte présence, auto-ajustement de la temporisation, fonction de couloir
- Arrêt forcé
- Différentes fonctions de verrouillage
- Soft start
- Simulation de présence
- Deux modules logiques
- Fonction arrêt central intelligent
- Appel de scènes d'éclairage
- Les LEDs d'état peuvent être activées / désactivées
- Comportement sur le retour de tension du bus définissable au choix
- Pause de sécurité variable après avoir éteint les lumières
- Capteur de température
- Paramètres ex ETS 5 pour l'intégration dans les systèmes KNX

## Illustrations



Dimensions en mm

## Schémas de détection



Dimensions en m

à gauche: vue du dessus, à droite:  
vue latérale

- ..... Portée pour des activités assises (présence)
- - - Portée avec une approche directe (radial)
- Portée avec une approche latérale (tangentielle)

## Caractéristiques techniques

### Caractéristiques de montage

Catégorie de montage

Intégré (EB)

|  |                     |
|--|---------------------|
| Adapté à un montage au plafond                                 | oui                 |
| Hauteur de montage recommandée [m]                             | 2.5                 |
| Hauteur de montage max. [m]                                    | 5                   |
| Type de raccordement   | Bornes KNX          |
| <b>Matériel et type de construction</b>                        |                     |
| Hauteur [mm]   | 28                  |
| Diamètre [mm]  | 36                  |
| Trou de forage [mm]  | 29                  |
| Profondeur d'encastrement [mm]                                 | 16                  |
| Largeur 2 [mm]   | 29                  |
| Hauteur 2 [mm]   | 22                  |
| Profondeur 2 [mm]  | 120                 |
| Trou de forage avec partie puissance [mm]                      | 37                  |
| Matériel   | Plastique           |
| Indice de protection [IP]                                      | 20                  |
| Indice de protection de la partie puissance [IP]               | 20                  |
| Température de service [°C]                                    | -25 °C - +55 °C     |
| Résistance aux chocs [IK]                                      | IK03                |
| Classe de protection   | III                 |
| Marque de test   | CE                  |
| Sans halogène  | oui                 |
| Résistant aux UV   | PC résistant aux UV |
| Couleur  | Noir                |
| Code couleur (similaire)                                       | RAL 9005 matt       |
| <b>Caractéristiques électronique</b>                           |                     |
| Tension d'alimentation   | KNX, 24 V           |
| Type de tension  | DC                  |
| Courant absorbé [mA]   | 12                  |
| <b>Caractéristiques de capteur</b>                             |                     |
| Portée pour le passage latéral (mouvement tangentiel) [m]      | 10                  |
| Portée pour l'approche vers la lentille (mouvement radial) [m] | 3                   |
| Portée pour personnes assises (présence) [m]                   | 3                   |
| Angle de détection [°]   | 360                 |
| Sensibilité réglable   | oui                 |
| Nombre de détecteurs de luminosité                             | 1                   |
| Plage de température   | -5 °C à +45 °C      |

### Caractéristiques de fonction

|                             |  |
|-----------------------------|--|
| Modèle                      | Détecteur de présence                                      |
| Télécommandable (IR)        | IR-RC (Feuille de programmation IR-PD KNX), IR-PD KNX Mini |
| Fernbedienbar bidirektional | ja (mit BLE-IR-Adapter)                                    |
| Quantité de canaux          | 4  |
| Commande                    | KNX, KNX TP 256  |

### Physische Ausgänge

|                              |                                     |
|------------------------------|-------------------------------------|
| Réglage de lumière constante | oui                                 |
| Éclairage d'orientation      | oui (minuterie/luminosité réglable) |
| Éclairage de nuit            | oui (luminosité réglable)           |
| Sensibilité lumineuse [lx]   | 5 - 2000                            |

### Ausgang [1]

|                               |                               |
|-------------------------------|-------------------------------|
| Puissance de commutation max. | dépend de l'actionneur        |
| Sortie de commande            | Contact logiciel              |
| Semi-automatique              | oui                           |
| Temporisation min.            | 1 s                           |
| Temporisation max.            | 23 h 59 min 59 s              |
| Fonction à impulsion          | oui (durée de pause réglable) |
| Retard d'activation           | 0 s - 30 h                    |

### Ausgang [2]

|                               |                        |
|-------------------------------|------------------------|
| Puissance de commutation max. | dépend de l'actionneur |
| Sortie de commande            | Contact software       |
| Semi-automatique              | oui                    |
| Temporisation min.            | 1 s                    |
| Temporisation max.            | 23 h 59 min 59 s       |
| Retard d'activation           | 0 s - 30 h             |

### Ausgang [3]

|                               |                        |
|-------------------------------|------------------------|
| Puissance de commutation max. | dépend de l'actionneur |
| Semi-automatique              | oui                    |
| Temporisation min.            | 1 s                    |
| Temporisation max.            | 23 h 59 min 59 s       |

### Caractéristiques de fonction [Entrée]

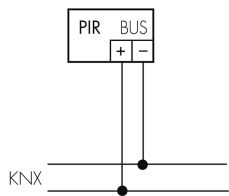
|                                       |                 |
|---------------------------------------|-----------------|
| Contact d'entrée pour slave           | oui             |
| Contact d'entrée pour bouton poussoir | oui (par canal) |

### Caractéristiques de fonction [Entrée 2]

|                             |     |
|-----------------------------|-----|
| Contact d'entrée pour slave | oui |
|-----------------------------|-----|

## Schemi

### Fonctionnement normal



## Accessoires



### IR-RC

Télécommande IR  
No E: 535 949 005  
Prix brut TVA excl.: 30,00 CHF



### VK-PD9-Master-LC-5M

Rallonge de câble tête de détection 5 mètres  
No E: 535 999 697  
Prix brut TVA excl.: 10,00 CHF



### AC-PD9 SPEZ

Cache clipsable PD9 spéciale  
No art.: 142468  
Prix brut TVA excl.: 0,00 CHF



### FO IR-PD KNX

Surface de fonctionnement  
No art.: 142596  
Prix brut TVA excl.: 0,00 CHF



### DK-EBG LUMINA 37

Couvercle 37 mm pour boîtier d'encastrement LUMINA  
No E: 920 994 379  
Prix brut TVA excl.: 0,00 CHF



### BLE-IR-Adapter

Adaptateur IR pour Smartphone  
No E: 535 990 705  
Prix brut TVA excl.: 199,00 CHF



### Color RAL NCS

Couleur spéciale mat ou brillant  
No art.: 141522  
Prix brut TVA excl.: 20,00 CHF



### VK-PD9-Master-LC-10M

Rallonge de câble tête de détection 10 mètres  
No E: 535 999 797  
Prix brut TVA excl.: 14,00 CHF



### AC-PD9 180

Cache clipsable PD9 180°  
No art.: 142540  
Prix brut TVA excl.: 0,00 CHF



### EBG LUMINA TU-90

Boîtier d'encastrement pour béton LUMINA avec tunnel de 90 mm  
No E: 920 992 009  
Prix brut TVA excl.: 0,00 CHF



### IR-PD KNX Mini

petite télécommande IR  
No E: 535 949 045  
Prix brut TVA excl.: 25,00 CHF



### B.E.G. One (Swisslux) App

App pour la programmation des produit B.E.G.  
No art.: 169381  
Prix brut TVA excl.: 0,00 CHF