



PD9-KNXs-DX-NME

Détecteur de présence KNX

No E: 535 975 568

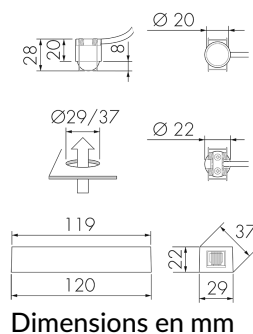
Prix brut TVA excl.: 220,00 CHF

Description du produit

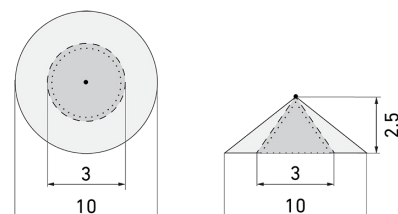
- Pour le montage flexible dans les plafonds, luminaires, armoires, etc. avec zone à 360° pour la détection fiable des mouvements
- Montage rapide grâce à la fixation de ressort
- Avec caches clipsables
- Version incolore, une bague de recouvrement (Colorset) est nécessaire en plus
- Câble de connection env. 50 cm
- Détecteur de présence KNX avec coupleur de BUS KNX intégré
- KNX Secure Ready
- 1x lumière (pour régulation ou commutation), 1x sortie de appareil esclave, 3 blocs CVC distincts
- Mode CVC (1=confort, 2=veille, 3=économie, 4 protection contre le gel/chaleur)
- Contrôle HCL/RGB
- Télécommande bidirectionnelle avec adaptateur IR et appli B.E.G. One (Swisslux) pour smartphone
- Mode semi-automatique intelligent, mode de régulation indépendant de l'occupation (interrupteur photoélectrique), mode automatique
- Adaptation individuelle de la sensibilité du capteur de mouvement
- Zone de détection peut être étendue grâce au mode maître-esclave
- Options d'optimisation étendues pour la mesure de la lumière
- La valeur mesurée de la lumière est communiquée au bus
- Adaptation de la courbe de variation
- Mesure de la lumière mixte au moyen d'un capteur de lumière interne
- Télécommande IR avec 5 boutons flexible programmable (accessoires)
- Le bouton de programmation (adresse physique) peut être actionné par télécommande
- Régulation/commutation de trois groupes d'éclairage via offset (possibilité d'influence externe)

- Opération manuelle via boutons poussoirs KNX externes possible
- Contrôle des fonctions (battement cardiaque, envoi cyclique)
- Courte présence, auto-ajustement de la temporisation, fonction de couloir
- Arrêt forcé
- Différentes fonctions de verrouillage
- Soft start
- Simulation de présence
- Deux modules logiques
- Fonction arrêt central intelligent
- Appel de scènes d'éclairage
- Les LEDs d'état peuvent être activées / désactivées
- Comportement sur le retour de tension du bus définissable au choix
- Pause de sécurité variable après avoir éteint les lumières
- Capteur de température
- Paramètres ex ETS 5 pour l'intégration dans les systèmes KNX

Illustrations



Schémas de détection



à gauche: vue du dessus, à droite:
vue latérale

- Portée pour des activités assises (présence)
- - - Portée avec une approche directe (radial)
- Portée avec une approche latérale (tangential)

Caractéristiques techniques

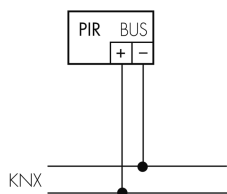
Caractéristiques de montage

| | |
|--|---------------------|
| Catégorie de montage | Système modulaire |
| Adapté à un montage au plafond | oui |
| Hauteur de montage recommandée [m] | 2.5 |
| Hauteur de montage max. [m] | 5 |
| Type de raccordement | Bornes KNX |
| Matériel et type de construction | |
| Hauteur [mm] | 28 |
| Diamètre [mm] | 22 |
| Trou de forage [mm] | 29 |
| Profondeur d'encastrement [mm] | 16 |
| Largeur 2 [mm] | 29 |
| Hauteur 2 [mm] | 22 |
| Profondeur 2 [mm] | 120 |
| Trou de forage avec partie puissance [mm] | 37 |
| Matériel | Plastique |
| Indice de protection [IP] | 20 |
| Indice de protection de la partie puissance [IP] | 20 |
| Température de service [°C] | -25 °C - +55 °C |
| Résistance aux chocs [IK] | IK03 |
| Classe de protection | III |
| Marque de test | CE |
| Sans halogène | oui |
| Résistant aux UV | PC résistant aux UV |
| Caractéristiques électronique | |
| Tension d'alimentation | KNX, 24 V |
| Type de tension | DC |
| Courant absorbé [mA] | 12 |
| Caractéristiques de capteur | |
| Portée pour le passage latéral (mouvement tangentiel) [m] | 10 |
| Portée pour l'approche vers la lentille (mouvement radial) [m] | 3 |
| Portée pour personnes assises (présence) [m] | 3 |
| Angle de détection [°] | 360 |
| Sensibilité réglable | oui |
| Nombre de détecteurs de luminosité | 1 |
| Plage de température | -5 °C à +45 °C |
| Caractéristiques de fonction | |

| | |
|--|--|
| Modèle | Détecteur de présence |
| Télécommandable (IR) | IR-RC (Feuille de programmation IR-PD KNX), IR-PD KNX Mini |
| Fernbedienbar bidirektional | ja (mit BLE-IR-Adapter) |
| Quantité de canaux | 4 |
| Commande | KNX, KNX TP 256 |
| Physische Ausgänge | |
| Réglage de lumière constante | oui |
| Éclairage d'orientation | oui (minuterie/luminosité réglable) |
| Éclairage de nuit | oui (luminosité réglable) |
| Sensibilité lumineuse [lx] | 5 - 2000 |
| Ausgang [1] | |
| Puissance de commutation max. | dépend de l'actionneur |
| Sortie de commande | Contact logiciel |
| Semi-automatique | oui |
| Temporisation min. | 1 s |
| Temporisation max. | 23 h 59 min 59 s |
| Fonction à impulsion | oui (durée de pause réglable) |
| Retard d'activation | 0 s - 30 h |
| Ausgang [2] | |
| Puissance de commutation max. | dépend de l'actionneur |
| Sortie de commande | Contact software |
| Semi-automatique | oui |
| Temporisation min. | 1 s |
| Temporisation max. | 23 h 59 min 59 s |
| Retard d'activation | 0 s - 30 h |
| Ausgang [3] | |
| Puissance de commutation max. | dépend de l'actionneur |
| Semi-automatique | oui |
| Temporisation min. | 1 s |
| Temporisation max. | 23 h 59 min 59 s |
| Caractéristiques de fonction [Entrée] | |
| Contact d'entrée pour slave | oui |
| Contact d'entrée pour bouton poussoir | oui (par canal) |
| Caractéristiques de fonction [Entrée 2] | |
| Contact d'entrée pour slave | oui |

Schemi

Fonctionnement normal



Accessoires



IR-RC

Télécommande IR
No E: 535 949 005
Prix brut TVA excl.: 30,00 CHF



CS S PD9/S

Couvercle de couleur, noir
No E: 535 993 059
Prix brut TVA excl.: 5,00 CHF



CS S PD9/DG plus disponible

Couvercle de couleur, gris foncé
No E: 535 993 049
Prix brut TVA excl.: 5,00 CHF



CS S PD9/HG

Couvercle de couleur, gris clair
No E: 535 993 039
Prix brut TVA excl.: 5,00 CHF



VK-PD9-Master-LC-5M

Rallonge de câble tête de détection 5 mètres
No E: 535 999 697
Prix brut TVA excl.: 10,00 CHF



VK-PD9-Master-LC-10M

Rallonge de câble tête de détection 10 mètres
No E: 535 999 797
Prix brut TVA excl.: 14,00 CHF



CS S PD9/SI

Couvercle de couleur, argent
No E: 535 993 079
Prix brut TVA excl.: 5,00 CHF



CS S PD9/W

Couvercle de couleur, blanc
No E: 535 993 009
Prix brut TVA excl.: 5,00 CHF



CS S PD9/B plus disponible

Couvercle de couleur, marron
No E: 535 993 099
Prix brut TVA excl.: 5,00 CHF



CS S PD9/BE plus disponible

Couvercle de couleur, beige
No E: 535 993 089
Prix brut TVA excl.: 5,00 CHF



CS G PD9/W

Couvercle de couleur Ø 45 mm, blanc
No art.: 142332
Prix brut TVA excl.: 5,00 CHF



FO IR-PD KNX

Surface de fonctionnement
No art.: 142596
Prix brut TVA excl.: 0,00 CHF



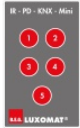
EBG LUMINA TU-90

Boîtier d'encastrement pour béton
LUMINA avec tunnel de 90 mm
No E: 920 992 009
Prix brut TVA excl.: 0,00 CHF



DK-EBG LUMINA 37

Couvercle 37 mm pour boîtier
d'encastrement LUMINA
No E: 920 994 379
Prix brut TVA excl.: 0,00 CHF



IR-PD KNX Mini

petite télécommande IR
No E: 535 949 045
Prix brut TVA excl.: 25,00 CHF



BLE-IR-Adapter

Adaptateur IR pour Smartphone
No E: 535 990 705
Prix brut TVA excl.: 199,00 CHF



B.E.G. One (Swisslux) App

App pour la programmation des produit
B.E.G.
No art.: 169381
Prix brut TVA excl.: 0,00 CHF