



PD2 S 180 N KNXs-ST

Détecteur de présence KNX

No E: 535 936 668

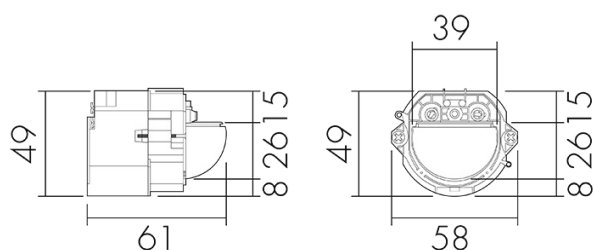
Prix brut TVA excl.: 225,00 CHF

Description du produit

- Avec caches clipsables
- Détecteur de présence KNX avec coupleur de BUS KNX intégré
- KNX Secure Ready
- 1x lumière (pour régulation ou commutation), 1x sortie de appareil esclave, 3 blocs CVC distincts
- Mode CVC (1=confort, 2=veille, 3=économie, 4 protection contre le gel/chaleur)
- Télécommande bidirectionnelle avec adaptateur IR et appli B.E.G. One (Swisslux) pour smartphone
- Mode semi-automatique intelligent, mode de régulation indépendant de l'occupation (interrupteur photoélectrique), mode automatique
- Zone de détection peut être étendue grâce au mode maître-esclave
- Options d'optimisation étendues pour la mesure de la lumière
- La valeur mesurée de la lumière est communiquée au bus
- Adaptation de la courbe de variation
- Mesure de la lumière mixte au moyen d'un capteur de lumière interne
- Le bouton de programmation (adresse physique) peut être actionné par télécommande
- Régulation/commutation de trois groupes d'éclairage via offset (possibilité d'influence externe)
- Opération manuelle via boutons poussoirs KNX externes possible
- Contrôle des fonctions (battement cardiaque, envoi cyclique)
- Courte présence, auto-ajustement de la temporisation, fonction de couloir
- Arrêt forcé
- Différentes fonctions de verrouillage
- Soft start
- Fonction arrêt central intelligent
- Appel de scènes d'éclairage

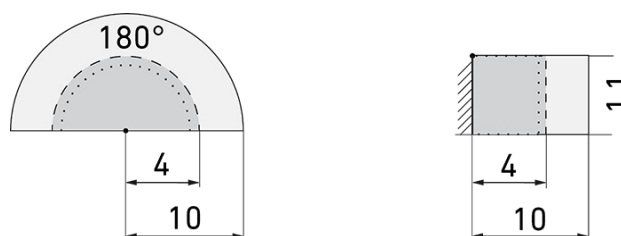
- Les LEDs d'état peuvent être activées / désactivées
- Comportement sur le retour de tension du bus définissable au choix
- Pause de sécurité variable après avoir éteint les lumières
- Paramètres ex ETS 5 pour l'intégration dans les systèmes KNX
- Adaptation individuelle de la sensibilité du capteur de mouvement
- Désactivation de capteurs PIR individuels
- Reconnaissance de direction

Illustrations



Dimensions en mm

Schémas de détection



Dimensions en m

à gauche: vue du dessus, à droite: vue latérale

- Portée pour des activités assises (présence)
- - - Portée avec une approche directe (radial)
- Portée avec une approche latérale (tangential)

Caractéristiques techniques

Caractéristiques de montage

Catégorie de montage	Système modulaire
Adapté à un montage mural	oui
Hauteur de montage recommandée [m]	1.1
Hauteur de montage max. [m]	2.2
Type de raccordement	Bornes KNX

Matériel et type de construction

Largeur [mm]	58
Hauteur [mm]	49
Profondeur [mm]	61
Matériel	Plastique
Indice de protection [IP]	20

Température de service [°C]	-25 °C - +55 °C
Résistance aux chocs [IK]	IK05
Classe de protection	III
Marque de test	CE
Sans halogène	oui
Ausführung der Oberfläche	matt
Résistant aux UV	PC résistant aux UV

Caractéristiques électronique

Tension d'alimentation	KNX, 24 V
Type de tension	DC
Courant absorbé [mA]	12

Caractéristiques de capteur

Portée pour le passage latéral (mouvement tangentiel) [m]	10
Portée pour l'approche vers la lentille (mouvement radial) [m]	4
Portée pour personnes assises (présence) [m]	4
Angle de détection [°]	180
Sensibilité réglable	oui
Nombre de détecteurs de luminosité	1

Caractéristiques de fonction

Modèle	Détecteur de présence
Télécommandable (IR)	IR-RC (Feuille de programmation IR-PD KNX)
Fernbedienbar bidirektional	ja (mit BLE-IR-Adapter)
Quantité de canaux	4
Commande	KNX, KNX TP 256

Physische Ausgänge

Réglage de lumière constante	oui
Éclairage d'orientation	oui (minuterie/luminosité réglable)
Éclairage de nuit	oui (luminosité réglable)
Sensibilité lumineuse [lx]	5 - 2000

Ausgang [1]

Puissance de commutation max.	dépend de l'actionneur
Sortie de commande	Contact logiciel
Semi-automatique	oui
Temporisation min.	1 s
Temporisation max.	23 h 59 min 59 s
Fonction à impulsion	oui (durée de pause réglable)

Retard d'activation	0 s - 30 h
---------------------	------------

Ausgang [2]

Puissance de commutation max.	dépend de l'actionneur
-------------------------------	------------------------

Sortie de commande	Contact software
--------------------	------------------

Semi-automatique	oui
------------------	-----

Temporisation min.	1 s
--------------------	-----

Temporisation max.	23 h 59 min 59 s
--------------------	------------------

Retard d'activation	0 s - 30 h
---------------------	------------

Ausgang [3]

Puissance de commutation max.	dépend de l'actionneur
-------------------------------	------------------------

Semi-automatique	oui
------------------	-----

Temporisation min.	1 s
--------------------	-----

Temporisation max.	23 h 59 min 59 s
--------------------	------------------

Caractéristiques de fonction [Entrée]

Contact d'entrée pour slave	oui
-----------------------------	-----

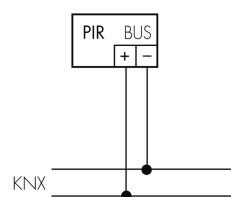
Contact d'entrée pour bouton poussoir	oui (par canal)
---------------------------------------	-----------------

Caractéristiques de fonction [Entrée 2]

Contact d'entrée pour slave	oui
-----------------------------	-----

Schemi

Fonctionnement normal



Accessoires



IR-RC

Télécommande IR
No E: 535 949 005
Prix brut TVA excl.: 30,00 CHF



APG EDI/W

Boîtier AP EDIZIOdue, blanc
No E: 283 901 000
Prix brut TVA excl.: 0,00 CHF



AS EDI/W

Kit adaptateur, design EDIZIOdue, blanc
No E: 535 999 105
Prix brut TVA excl.: 3,45 CHF



AR EDI/W

Cadre EDIZIOdue, blanc
No E: 334 911 000
Prix brut TVA excl.: 0,00 CHF



FO IR-PD KNX

Surface de fonctionnement
No art.: 142596
Prix brut TVA excl.: 0,00 CHF



BLE-IR-Adapter

Adaptateur IR pour Smartphone
No E: 535 990 705
Prix brut TVA excl.: 199,00 CHF



B.E.G. One (Swisslux) App

App pour la programmation des produit
B.E.G.
No art.: 169381
Prix brut TVA excl.: 0,00 CHF