



## PD2 S 180 N KNXs-DX

Détecteur de présence KNX

No E: 535 936 658

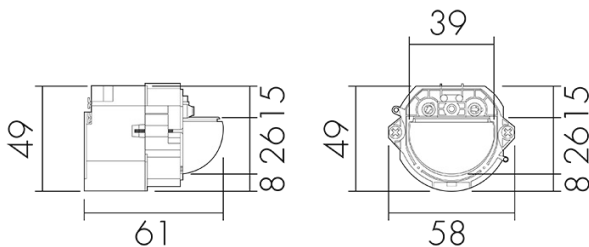
Prix brut TVA excl.: 265,00 CHF

### Description du produit

- Microphone incorporé pour la surveillance des locaux tortueux
- Avec caches clipsables
- Détecteur de présence KNX avec coupleur de BUS KNX intégré
- KNX Secure Ready
- 1x lumière (pour régulation ou commutation), 1x sortie de appareil esclave, 3 blocs CVC distincts
- Mode CVC (1=confort, 2=veille, 3=économie, 4 protection contre le gel/chaleur)
- Contrôle HCL/RGB
- Télécommande bidirectionnelle avec adaptateur IR et appli B.E.G. One (Swisslux) pour smartphone
- Mode semi-automatique intelligent, mode de régulation indépendant de l'occupation (interrupteur photoélectrique), mode automatique
- Zone de détection peut être étendue grâce au mode maître-esclave
- Options d'optimisation étendues pour la mesure de la lumière
- La valeur mesurée de la lumière est communiquée au bus
- Adaptation de la courbe de variation
- Mesure de la lumière mixte au moyen d'un capteur de lumière interne
- Télécommande IR avec 5 boutons flexible programmable (accessoires)
- Le bouton de programmation (adresse physique) peut être actionné par télécommande
- Régulation/commutation de trois groupes d'éclairage via offset (possibilité d'influence externe)
- Opération manuelle via boutons poussoirs KNX externes possible
- Contrôle des fonctions (battement cardiaque, envoi cyclique)
- Courte présence, auto-ajustement de la temporisation, fonction de couloir
- Arrêt forcé
- Différentes fonctions de verrouillage

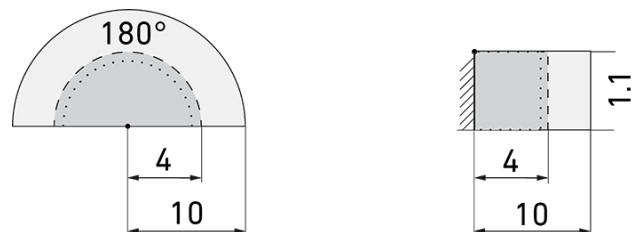
- Soft start
- Simulation de présence
- Deux modules logiques
- Fonction arrêt central intelligent
- Appel de scènes d'éclairage
- Les LEDs d'état peuvent être activées / désactivées
- Comportement sur le retour de tension du bus définissable au choix
- Pause de sécurité variable après avoir éteint les lumières
- Capteur de température
- Paramètres ex ETS 5 pour l'intégration dans les systèmes KNX
- Adaptation individuelle de la sensibilité du capteur de mouvement
- Désactivation de capteurs PIR individuels
- Reconnaissance de direction

## Illustrations



Dimensions en mm

## Schémas de détection



Dimensions en m

à gauche: vue du dessus, à droite: vue latérale

- ..... Portée pour des activités assises (présence)
- - - Portée avec une approche directe (radial)
- Portée avec une approche latérale (tangentielle)

## Caractéristiques techniques

| Caractéristiques de montage        |                   |
|------------------------------------|-------------------|
| Catégorie de montage               | Système modulaire |
| Adapté à un montage mural          | oui               |
| Hauteur de montage recommandée [m] | 1.1               |
| Hauteur de montage max. [m]        | 2.2               |

|  |  |
|--|--|
| Type de raccordement   | Bornes KNX   |
| <b>Matériel et type de construction</b>                        |  |
| Largeur [mm]   | 58   |
| Hauteur [mm]   | 49   |
| Profondeur [mm]  | 61   |
| Matériel   | Plastique  |
| Indice de protection [IP]                                      | 20   |
| Température de service [°C]                                    | -25 °C - +55 °C  |
| Résistance aux chocs [IK]                                      | IK05   |
| Classe de protection   | III  |
| Marque de test   | CE   |
| Sans halogène  | oui  |
| Ausführung der Oberfläche                                      | matt   |
| Résistant aux UV   | PC résistant aux UV  |
| <b>Caractéristiques électronique</b>                           |  |
| Tension d'alimentation   | KNX, 24 V  |
| Type de tension  | DC   |
| Courant absorbé [mA]   | 12   |
| <b>Caractéristiques de capteur</b>                             |  |
| Portée pour le passage latéral (mouvement tangentiel) [m]      | 10   |
| Portée pour l'approche vers la lentille (mouvement radial) [m] | 4  |
| Portée pour personnes assises (présence) [m]                   | 4  |
| Angle de détection [°]   | 180  |
| Sensibilité réglable   | oui  |
| Nombre de détecteurs de luminosité                             | 1  |
| Microphone   | oui  |
| Plage de température   | -5 °C à +45 °C   |
| <b>Caractéristiques de fonction</b>                            |  |
| Modèle   | Détecteur de présence                                      |
| Télécommandable (IR)   | IR-RC (Feuille de programmation IR-PD KNX), IR-PD KNX Mini |
| Fernbedienbar bidirektional                                    | ja (mit BLE-IR-Adapter)                                    |
| Quantité de canaux   | 4  |
| Commande   | KNX, KNX TP 256  |
| <b>Physische Ausgänge</b>                                      |  |
| Réglage de lumière constante                                   | oui  |
| Éclairage d'orientation  | oui (minuterie/luminosité réglable)                        |

Éclairage de nuit oui (luminosité réglable)

Sensibilité lumineuse [lx] 5 - 2000

### Ausgang [1]

Puissance de commutation max. dépend de l'actionneur

Sortie de commande Contact logiciel

Semi-automatique oui

Temporisation min. 1 s

Temporisation max. 23 h 59 min 59 s

Fonction à impulsion oui (durée de pause réglable)

Retard d'activation 0 s - 30 h

### Ausgang [2]

Puissance de commutation max. dépend de l'actionneur

Sortie de commande Contact software

Semi-automatique oui

Temporisation min. 1 s

Temporisation max. 23 h 59 min 59 s

Retard d'activation 0 s - 30 h

### Ausgang [3]

Puissance de commutation max. dépend de l'actionneur

Semi-automatique oui

Temporisation min. 1 s

Temporisation max. 23 h 59 min 59 s

### Caractéristiques de fonction [Entrée]

Contact d'entrée pour slave oui

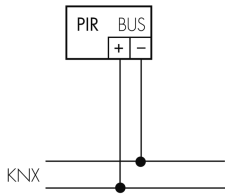
Contact d'entrée pour bouton poussoir oui (par canal)

### Caractéristiques de fonction [Entrée 2]

Contact d'entrée pour slave oui

## Schemi

### Fonctionnement normal



## Accessoires



### IR-RC

Télécommande IR  
No E: 535 949 005  
Prix brut TVA excl.: 30,00 CHF



### APG EDI/W

Boîtier AP EDIZIOdue, blanc  
No E: 283 901 000  
Prix brut TVA excl.: 0,00 CHF



### AS EDI/W

Kit adaptateur, design EDIZIOdue, blanc  
No E: 535 999 105  
Prix brut TVA excl.: 3,45 CHF



### AR EDI/W

Cadre EDIZIOdue, blanc  
No E: 334 911 000  
Prix brut TVA excl.: 0,00 CHF



### FO IR-PD KNX

Surface de fonctionnement  
No art.: 142596  
Prix brut TVA excl.: 0,00 CHF



### IR-PD KNX Mini

petite télécommande IR  
No E: 535 949 045  
Prix brut TVA excl.: 25,00 CHF



### BLE-IR-Adapter

Adaptateur IR pour Smartphone  
No E: 535 990 705  
Prix brut TVA excl.: 199,00 CHF



### B.E.G. One (Swisslux) App

App pour la programmation des produit  
B.E.G.  
No art.: 169381  
Prix brut TVA excl.: 0,00 CHF