



PD2 S 180 NCO KNXs-DX FE/S

Détecteur de présence KNX, noir

No E: 535 936 758

Prix brut TVA excl.: 305,00 CHF

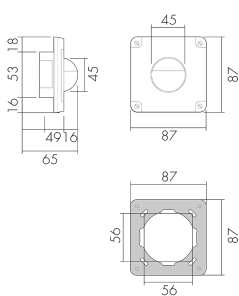
Description du produit

- Pour montage au mur apparent ou encastré étanche (NAP/NUP) avec zone à 180° pour la détection fiable des mouvements
- Compatible avec Feller Nevo
- Microphone incorporé pour la surveillance des locaux tortueux
- Avec caches clipsables
- Détecteur de présence KNX avec coupleur de BUS KNX intégré
- KNX Secure Ready
- 1x lumière (pour régulation ou commutation), 1x sortie de appareil esclave, 3 blocs CVC distincts
- Mode CVC (1=confort, 2=veille, 3=économie, 4 protection contre le gel/chaleur)
- Contrôle HCL/RGB
- Télécommande bidirectionnelle avec adaptateur IR et appli B.E.G. One (Swisslux) pour smartphone
- Mode semi-automatique intelligent, mode de régulation indépendant de l'occupation (interrupteur photoélectrique), mode automatique
- Zone de détection peut être étendue grâce au mode maître-esclave
- Options d'optimisation étendues pour la mesure de la lumière
- La valeur mesurée de la lumière est communiquée au bus
- Adaptation de la courbe de variation
- Mesure de la lumière mixte au moyen d'un capteur de lumière interne
- Télécommande IR avec 5 boutons flexible programmable (accessoires)
- Le bouton de programmation (adresse physique) peut être actionné par télécommande
- Régulation/commutation de trois groupes d'éclairage via offset (possibilité d'influence externe)
- Opération manuelle via boutons physiques KNX externes possible

Page : 1 sur 5

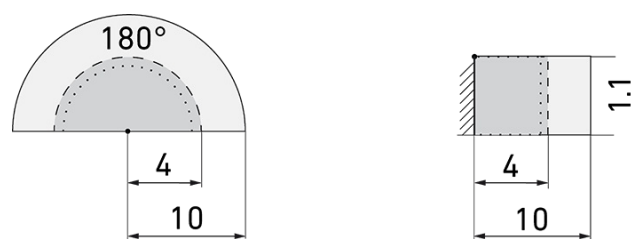
- Operation manuelle via boutons poussoirs KNX externes possible
- Contrôle des fonctions (battement cardiaque, envoi cyclique)
- Courte présence, auto-ajustement de la temporisation, fonction de couloir
- Arrêt forcé
- Différentes fonctions de verrouillage
- Soft start
- Simulation de présence
- Deux modules logiques
- Fonction arrêt central intelligent
- Appel de scènes d'éclairage
- Les LEDs d'état peuvent être activées / désactivées
- Comportement sur le retour de tension du bus définissable au choix
- Pause de sécurité variable après avoir éteint les lumières
- Capteur de température
- Paramètres ex ETS 5 pour l'intégration dans les systèmes KNX
- Adaptation individuelle de la sensibilité du capteur de mouvement
- Désactivation de capteurs PIR individuels
- Reconnaissance de direction

Illustrations



Dimensions en mm

Schémas de détection



Dimensions en m

à gauche: vue du dessus, à droite: vue latérale

- Portée pour des activités assises (présence)
- Portée avec une approche directe (radial)
- Portée avec une approche latérale (tangential)

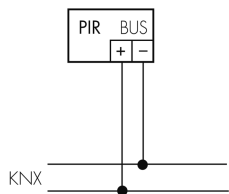
Caractéristiques techniques

Caractéristiques de montage	
Catégorie de montage	Système modulaire
Adapté à un montage mural	oui
Hauteur de montage recommandée [m]	1.1
Hauteur de montage max. [m]	2.2
Type de raccordement	Bornes KNX
Matériel et type de construction	
Largeur [mm]	87
Hauteur [mm]	87
Profondeur [mm]	65
Matériel	Plastique
Indice de protection [IP]	55
Température de service [°C]	-25 °C - +55 °C
Résistance aux chocs [IK]	IK06
Classe de protection	III
Marque de test	CE
Sans halogène	oui
Ausführung der Oberfläche	matt
Résistant aux UV	PC résistant aux UV
Couleur	Noir
Code couleur (similaire)	RAL 9005 matt
Caractéristiques électronique	
Tension d'alimentation	KNX, 24 V
Type de tension	DC
Courant absorbé [mA]	12
Caractéristiques de capteur	
Portée pour le passage latéral (mouvement tangentiel) [m]	10
Portée pour l'approche vers la lentille (mouvement radial) [m]	4
Portée pour personnes assises (présence) [m]	4
Angle de détection [°]	180
Sensibilité réglable	oui
Nombre de détecteurs de luminosité	1
Microphone	oui
Plage de température	-5 °C à +45 °C

Caractéristiques de fonction	
Modèle	Détecteur de présence
Télécommandable (IR)	IR-RC (Feuille de programmation IR-PD KNX), IR-PD KNX Mini
Fernbedienbar bidirektional	ja (mit BLE-IR-Adapter)
Quantité de canaux	4
Commande	KNX, KNX TP 256
Physische Ausgänge	
Réglage de lumière constante	oui
Éclairage d'orientation	oui (minuterie/luminosité réglable)
Éclairage de nuit	oui (luminosité réglable)
Sensibilité lumineuse [lx]	5 - 2000
Ausgang [1]	
Puissance de commutation max.	dépend de l'actionneur
Sortie de commande	Contact logiciel
Semi-automatique	oui
Temporisation min.	1 s
Temporisation max.	23 h 59 min 59 s
Fonction à impulsion	oui (durée de pause réglable)
Retard d'activation	0 s - 30 h
Ausgang [2]	
Puissance de commutation max.	dépend de l'actionneur
Sortie de commande	Contact software
Semi-automatique	oui
Temporisation min.	1 s
Temporisation max.	23 h 59 min 59 s
Retard d'activation	0 s - 30 h
Ausgang [3]	
Puissance de commutation max.	dépend de l'actionneur
Semi-automatique	oui
Temporisation min.	1 s
Temporisation max.	23 h 59 min 59 s
Caractéristiques de fonction [Entrée]	
Contact d'entrée pour slave	oui
Contact d'entrée pour bouton poussoir	oui (par canal)
Caractéristiques de fonction [Entrée 2]	
Contact d'entrée pour slave	oui

Schemi

Fonctionnement normal



Accessoires



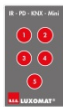
IR-RC

Télécommande IR
 No E: 535 949 005
 Prix brut TVA excl.: 30,00 CHF



FO IR-PD KNX

Surface de fonctionnement
 No art.: 142596
 Prix brut TVA excl.: 0,00 CHF



IR-PD KNX Mini

petite télécommande IR
 No E: 535 949 045
 Prix brut TVA excl.: 25,00 CHF



BLE-IR-Adapter

Adaptateur IR pour Smartphone
 No E: 535 990 705
 Prix brut TVA excl.: 199,00 CHF



B.E.G. One (Swisslux) App

App pour la programmation des produit
 B.E.G.
 No art.: 169381
 Prix brut TVA excl.: 0,00 CHF