



PD2N-KNXs-OCCULOG-DX-AP

Détecteur de présence KNX, blanc

No E: 535 935 378

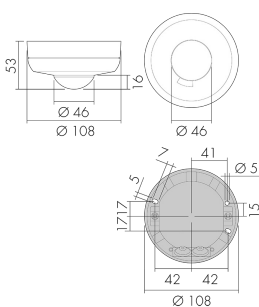
Prix brut TVA excl.: 490,00 CHF

Description du produit

- Pour montage au plafond apparent avec zone à 360° pour la détection fiable des mouvements
- Microphone incorporé pour la surveillance des locaux tortueux
- Avec caches clipsables
- Détecteur de présence KNX avec coupleur de BUS KNX intégré
- KNX Secure Ready
- 1x lumière (pour régulation ou commutation), 1x sortie de appareil esclave, 3 blocs CVC distincts
- Mode CVC (1=confort, 2=veille, 3=économie, 4 protection contre le gel/chaleur)
- Contrôle HCL/RGB
- Contrôleur de la température, de la qualité de l'air et de l'humidité
- Télécommande bidirectionnelle avec adaptateur IR et appli B.E.G. One (Swisslux) pour smartphone
- Mode semi-automatique intelligent, mode de régulation indépendant de l'occupation (interrupteur photoélectrique), mode automatique
- Adaptation individuelle de la sensibilité du capteur de mouvement
- Zone de détection peut être étendue grâce au mode maître-esclave
- Options d'optimisation étendues pour la mesure de la lumière
- La valeur mesurée de la lumière est communiquée au bus
- Adaptation de la courbe de variation
- Télécommande IR avec 5 boutons flexible programmable (accessoires)
- Le bouton de programmation (adresse physique) peut être actionné par télécommande
- Régulation/commutation de trois groupes d'éclairage via offset (possibilité d'influence externe)
- Opération manuelle via boutons poussoirs KNX externes possible

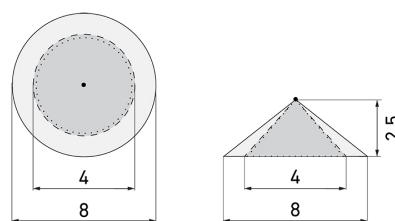
- Contrôle des fonctions (battement cardiaque, envoi cyclique)
- Courte présence, auto-ajustement de la temporisation, fonction de couloir
- Arrêt forcé
- Différentes fonctions de verrouillage
- Soft start
- Simulation de présence
- Deux modules logiques
- Fonction arrêt central intelligent
- Appel de scènes d'éclairage
- Les LEDs d'état peuvent être activées / désactivées
- Comportement sur le retour de tension du bus définissable au choix
- Pause de sécurité variable après avoir éteint les lumières
- Paramètres ex ETS 5 pour l'intégration dans les systèmes KNX
- Le capteur de qualité de l'air mesure la teneur en COV dans l'air, la valeur est donnée en équivalent COV ou CO2
- Quatre valeurs limites chacune et un mode de contrôle pour la température, l'humidité et la qualité de l'air
- Sortie de la température (° C), de la qualité de l'air (ppm) et de l'humidité relative (%) vers le bus

Illustrations



Dimensions en mm

Schémas de détection



Dimensions en m

à gauche: vue du dessus, à droite:
vue latérale

- Portée pour des activités assises (présence)
- - - Portée avec une approche directe (radial)
- Portée avec une approche latérale (tangentielle)

Caractéristiques techniques

| Caractéristiques de montage | |
|--|---------------------|
| Catégorie de montage | Apparent (AP) |
| Adapté à un montage au plafond | oui |
| Hauteur de montage recommandée [m] | 2.5 |
| Hauteur de montage max. [m] | 5 |
| Type de raccordement | Bornes KNX |
| Matériel et type de construction | |
| Hauteur [mm] | 53 |
| Diamètre [mm] | 108 |
| Matériel | Plastique |
| Indice de protection [IP] | 54 |
| Température de service [°C] | -25 °C - +55 °C |
| Résistance aux chocs [IK] | IK05 |
| Classe de protection | III |
| Marque de test | CE |
| Sans halogène | oui |
| Résistant aux UV | PC résistant aux UV |
| Couleur | Blanc |
| Caractéristiques électronique | |
| Tension d'alimentation | KNX, 24 V |
| Type de tension | DC |
| Courant absorbé [mA] | 12 |
| Caractéristiques de capteur | |
| Portée pour le passage latéral (mouvement tangentiel) [m] | 8 |
| Portée pour l'approche vers la lentille (mouvement radial) [m] | 4 |
| Portée pour personnes assises (présence) [m] | 4 |
| Angle de détection [°] | 360 |
| Sensibilité réglable | oui |
| Nombre de détecteurs de luminosité | 2 |
| Microphone | oui |
| Plage de température | -5 °C à +45 °C |
| Capteur d'humidité | oui |
| Capteur de qualité de l'air | oui |
| Caractéristiques de fonction | |

| | |
|-----------------------------|--|
| Modèle | Détecteur de présence |
| Télécommandable (IR) | IR-RC (Feuille de programmation IR-PD KNX), IR-PD KNX Mini |
| Fernbedienbar bidirektional | ja (mit BLE-IR-Adapter) |
| Quantité de canaux | 4 |
| Commande | KNX, KNX TP 256 |

Physische Ausgänge

| | |
|------------------------------|-------------------------------------|
| Réglage de lumière constante | oui |
| Éclairage d'orientation | oui (minuterie/luminosité réglable) |
| Éclairage de nuit | oui (luminosité réglable) |
| Sensibilité lumineuse [lx] | 5 - 2000 |

Ausgang [1]

| | |
|-------------------------------|-------------------------------|
| Puissance de commutation max. | dépend de l'actionneur |
| Sortie de commande | Contact logiciel |
| Semi-automatique | oui |
| Temporisation min. | 1 s |
| Temporisation max. | 23 h 59 min 59 s |
| Fonction à impulsion | oui (durée de pause réglable) |
| Retard d'activation | 0 s - 30 h |

Ausgang [2]

| | |
|-------------------------------|------------------------|
| Puissance de commutation max. | dépend de l'actionneur |
| Sortie de commande | Contact software |
| Semi-automatique | oui |
| Temporisation min. | 1 s |
| Temporisation max. | 23 h 59 min 59 s |
| Retard d'activation | 0 s - 30 h |

Ausgang [3]

| | |
|-------------------------------|------------------------|
| Puissance de commutation max. | dépend de l'actionneur |
| Semi-automatique | oui |
| Temporisation min. | 1 s |
| Temporisation max. | 23 h 59 min 59 s |

Caractéristiques de fonction [Entrée]

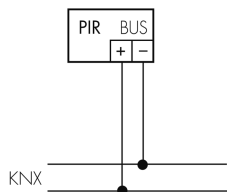
| | |
|---------------------------------------|-----------------|
| Contact d'entrée pour slave | oui |
| Contact d'entrée pour bouton poussoir | oui (par canal) |

Caractéristiques de fonction [Entrée 2]

| | |
|-----------------------------|-----|
| Contact d'entrée pour slave | oui |
|-----------------------------|-----|

Schemi

Fonctionnement normal



Accessoires



IR-RC

Télécommande IR
No E: 535 949 005
Prix brut TVA excl.: 30,00 CHF



BSK-PD/W

Grille de protection pour détecteurs 360°,
blanc
No E: 535 998 275
Prix brut TVA excl.: 31,00 CHF



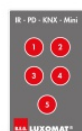
Color RAL NCS

Couleur spéciale mat ou brillant
No art.: 141522
Prix brut TVA excl.: 20,00 CHF



FO IR-PD KNX

Surface de fonctionnement
No art.: 142596
Prix brut TVA excl.: 0,00 CHF



IR-PD KNX Mini

petite télécommande IR
No E: 535 949 045
Prix brut TVA excl.: 25,00 CHF



BLE-IR-Adapter

Adaptateur IR pour Smartphone
No E: 535 990 705
Prix brut TVA excl.: 199,00 CHF



B.E.G. One (Swisslux) App

App pour la programmation des produit
B.E.G.
No art.: 169381
Prix brut TVA excl.: 0,00 CHF