



PD2N-M-DACO DALI-2 UP/W

Détecteur de présence DALI, blanc

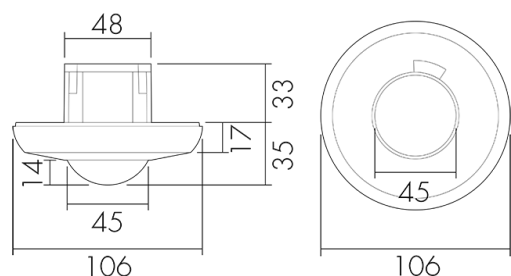
No E: 535 939 748

Prix brut TVA excl.: 200,00 CHF

Description du produit

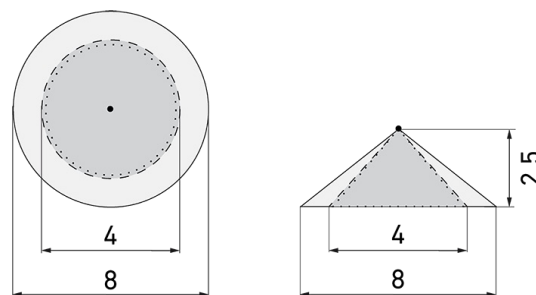
- Pour montage au plafond encastré avec zone à 360° pour la détection fiable des mouvements
- Convient aux boîtiers d'admission Gr. I
- Réglages d'usine 10 min et 500 Lux
- Les fonctions complètes ne sont activables qu'avec l'adaptateur BLE-IR de B.E.G. et un Smartphone/une tablette (Android, iOS)
- Autocontrôle et affichage des erreurs de l'appareil dans l'app B.E.G. One (Swisslux)
- Mode de fonctionnement semi-automatique (allumage manuelle/extinction automatique) pour économies d'énergie très élevées
- Plage de contrôle réglable
- Comportement d'activation paramétrable via une valeur fixe ou la dernière valeur en pourcentage
- Commutation et variation manuelle possible par l'intermédiaire d'un bouton-poussoir conventionnel
- Éclairage d'orientation pour des exigences élevées en matière de sécurité dans les maisons de retraite, hôpitaux, bâtiments publics, etc.
- Capteur DALI maître pour la commande directe des luminaires DALI (broadcast). Alimentation du Bus DALI fournie par le capteur.
- Avec caches clipsables
- Télécommande bidirectionnelle avec adaptateur IR et appli B.E.G. One (Swisslux) pour smartphone
- Zone de détection peut être étendue grâce au mode maître-esclave
- Mesure de lumière mixte au moyen d'un capteur de lumière intérieur et extérieur

Illustrations



Dimensions en mm

Schémas de détection



Dimensions en m

à gauche: vue du dessus, à droite: vue latérale

- Portée pour des activités assises (présence)
- - - Portée avec une approche directe (radial)
- Portée avec une approche latérale (tangential)

Caractéristiques techniques

Caractéristiques de montage

Catégorie de montage	Encastré (UP)
Hauteur de montage recommandée [m]	2.5
Hauteur de montage max. [m]	5
Type de raccordement	Borne enfichable

Matériel et type de construction

Hauteur [mm]	58
Diamètre [mm]	106
Matériel	Plastique
Indice de protection [IP]	20
Température de service [°C]	-25 °C - +50 °C
Résistance aux chocs [IK]	IK05
Classe de protection	II
Marque de test	CE
Sans halogène	oui
Résistant aux UV	PC résistant aux UV
Couleur	Blanc
Code couleur (similaire)	RAL 9010

Caractéristiques électronique

Tension d'alimentation	230 V (+/- 10 %)
Type de tension	AC

Fréquence secteur [Hz] 50 - 60

Caractéristiques de capteur

Portée pour le passage latéral (mouvement tangentiel) [m] 8

Portée pour l'approche vers la lentille (mouvement radial) [m] 4

Portée pour personnes assises (présence) [m] 4

Angle de détection [°] 360

Portée pour le passage latéral (mouvement tangentiel), hauteur 5 m [m] 20

Portée pour l'approche vers la lentille (mouvement radial), hauteur 5 m [m] 10

Portée pour personnes assises (présence), hauteur 5 m [m] 6

Nombre de capteurs PIR 1

Sensibilité réglable oui

Sensibilité lumineuse réglable oui

Caractéristiques de fonction

Modèle Détecteur de présence

Programme d'origine oui

Télécommandable (IR) IR-RC (Feuille de programmation IR-PD DALI)

Fernbedienbar bidirektional ja (mit BLE-IR-Adapter)

Quantité de canaux 1

Physische Ausgänge

Nombre de zones de commutation 1

Réglage de lumière constante oui

Éclairage d'orientation oui (minuterie/luminosité réglable)

Sensibilité lumineuse [lx] 10 - 2500

Ausgang [1]

Sortie de commande DALI-2 (DACO), 80mA (garanti), 125mA (max.)

Semi-automatique oui

Temporisation min. 1 min

Temporisation max. 150 min

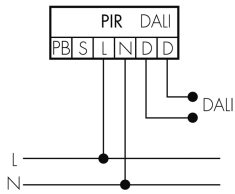
Caractéristiques de fonction [Entrée]

Contact d'entrée pour slave oui

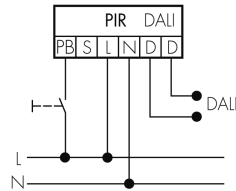
Contact d'entrée pour bouton poussoir oui

Schemi

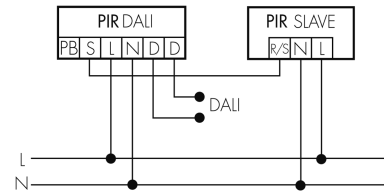
Fonctionnement normal



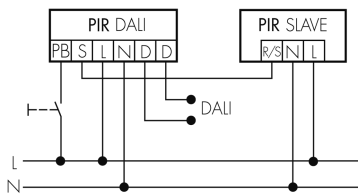
Fonctionnement normal avec bouton externe



Fonctionnement Master-Slave



Fonctionnement Master-Slave avec bouton externe



Accessoires



IR-RC
Télécommande IR
No E: 535 949 005
Prix brut TVA excl.: 30,00 CHF



Color RAL NCS
Couleur spéciale mat ou brillant
No art.: 141522
Prix brut TVA excl.: 20,00 CHF



FO IR-PD DALI
Surface de fonctionnement
No art.: 142449
Prix brut TVA excl.: 0,00 CHF



CS1 S UP/BE plus disponible
Couvercle de couleur pour détecteurs
360° UP KNX, beige
No E: 535 999 488
Prix brut TVA excl.: 5,00 CHF



CS1 S UP/HG
Couvercle de couleur pour détecteurs
360° UP KNX, gris clair
No E: 535 999 438
Prix brut TVA excl.: 5,00 CHF



CS1 S UP/SI plus disponible
Couvercle de couleur pour détecteurs
360° UP KNX, argent
No E: 535 999 478
Prix brut TVA excl.: 5,00 CHF



B.E.G. One (Swisslux) App
App pour la programmation des produit
B.E.G.
No art.: 169381
Prix brut TVA excl.: 0,00 CHF



BSK-PD/W
Grille de protection pour détecteurs 360°,
blanc
No E: 535 998 275
Prix brut TVA excl.: 31,00 CHF



PD2 S 360 UP Slave/W
Détecteur de présence Slave, blanc
No E: 535 933 028
Prix brut TVA excl.: 147,00 CHF



CS1 S UP/B plus disponible
Couvercle de couleur pour détecteurs
360° UP KNX, marron
No E: 535 999 498
Prix brut TVA excl.: 5,00 CHF



CS1 S UP/DG plus disponible
Couvercle de couleur pour détecteurs
360° UP KNX, gris foncé
No E: 535 999 448
Prix brut TVA excl.: 5,00 CHF



CS1 S UP/S
Couvercle de couleur pour détecteurs
360° UP KNX, noir
No E: 535 999 458
Prix brut TVA excl.: 5,00 CHF



BLE-IR-Adapter
Adaptateur IR pour Smartphone
No E: 535 990 705
Prix brut TVA excl.: 199,00 CHF



IR-PD-DALI-Mini
petite télécommande IR
No E: 535 949 027
Prix brut TVA excl.: 25,00 CHF