

Indoor 180 C Kombi 2L liv/UM

Détecteur de mouvement 10A, 2L schéma 0,
design EDIZIO.liv, umbra

No E: 535 066 095

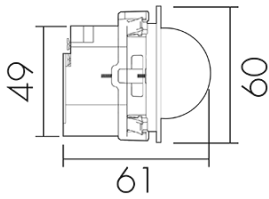
Prix brut TVA excl.: 213,45 CHF

Pas encore disponible

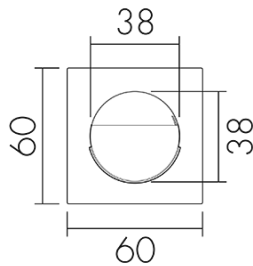
Description du produit

- Pour des combinaisons des interrupteurs avec zone à 180° pour la détection fiable des mouvements de personnes ou d'autres sources de chaleur
- Technologie 2 fils pour le remplacement facile des interrupteurs à l'intérieur, inutile de ramener le neutre (Attention: pour la commande des minuteries veuillez utiliser l'appareil Indoor 180 Minuterie)
- Microphone incorporé pour la surveillance des locaux tortueux
- Temps de poursuite, sensibilité à la luminosité et aux bruits à réglage continu, microphone déconnectable
- Pour hauteurs de montage de 1.1 - 2.2 m
- Unique: relais de commutation haute performance, convient pour les lampes à incandescence, halogènes, économiques, fluorescentes et appareillages LED avec > 40 W
- Cache clipsable pour couvrir la zone de détection verticale pour masquer les sources de brouillage au dessous de l'appareil (par ex. petits animaux, etc.)
- Protection anti-vandalisme grâce aux vis antivandale

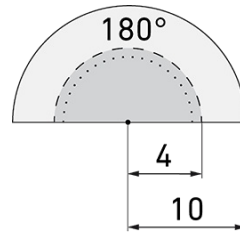
Illustrations



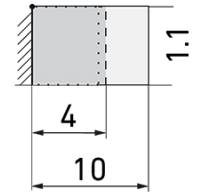
Dimensions en mm



Schémas de détection



Dimensions en m



à gauche: vue du dessus, à droite: vue latérale

- Portée pour des activités assises (présence)
- - - Portée avec une approche directe (radial)
- Portée avec une approche latérale (tangentielle)

Caractéristiques techniques

Caractéristiques de montage

Hauteur de montage recommandée [m]	1.1
Hauteur de montage max. [m]	2.2
Hauteur de montage min. [m]	1
Catégorie de montage	Système modulaire

Matériel et type de construction

Code couleur	NCS S 8005-Y20R matt
Couleur	Umbrä
Résistant aux UV	PC résistant aux UV

Caractéristiques électronique

Type de raccordement	Borne enfichable
Charges capacitives	oui
Fréquence secteur [Hz]	50 - 60
Type de tension	AC
Tension d'alimentation	230 V (sans Neutre, batterie tampon intégrée)

Caractéristiques de capteur

Modèle	Détecteur de mouvement
Angle de détection [°]	180
Microphone	oui

Caractéristiques de fonction [Sortie]

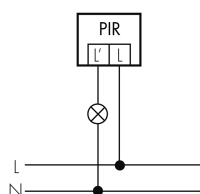
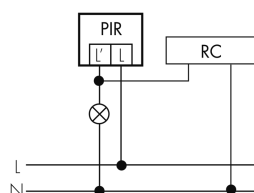
Sensibilité lumineuse [lx]	5 - 2000
Courant de démarrage max.	800 A (max. 200 µs)

Temporisation max.	16 min
Puissance de commutation max.	2300 W (cos $\phi=1$)
Temporisation min.	15 s

Déclarations

Sans halogène	oui
Indice de protection [IP]	20
Classe de protection	II

Schemi

Fonctionnement normal**Fonctionnement normal avec circuit RC**

Accessoires

**RC-HU**

Circuit RC pour montage DIN rail

No E: 578 500 019

Prix brut TVA excl.: 18,00 CHF

Accès au cours

No art.:

Prix brut TVA excl.: 99,99 CHF