



PD2 S 180 AP Master 2C SF liv/HG

Détecteur de présence 2 canaux, avec Feller
SNAPFIX®, design EDIZIO.liv, gris clair

No E: 535 091 035

Prix brut TVA excl.: 199,00 CHF

Description du produit

- Pour montage au mur apparent avec zone à 180° pour la détection fiable des mouvements
- Microphone incorporé pour la surveillance des locaux tortueux
- Temps de poursuite, sensibilité à la luminosité et aux bruits à réglage continu, microphone déconnectable
- Préreglages d'usine, prêt à fonctionner
- Mode de fonctionnement semi-automatique (allumage manuelle/extinction automatique) pour économies d'énergie très élevées
- Contacts d'entrée séparés pour buttons et slaves
- Pour hauteurs de montage de 1.1 - 2.2 m
- Faible consommation énergétique
- 2 canaux pour la commande de l'éclairage et des systèmes CVC (climat, ventilation, chauffage)
- Peut être télécommandé et téléprogrammé (Feuille de programmation IR-PD pour la télécommande IR-RC inclus)
- Cache clipsable pour couvrir la zone de détection verticale pour masquer les sources de brouillage au dessous de l'appareil (par ex. petits animaux, etc.)
- Protection anti-vandalisme grâce aux vis antivandale

Illustrations



Dimensions en mm

Schémas de détection



Dimensions en m

à gauche: vue du dessus, à droite: vue latérale

- Portée pour des activités assises (présence)
- - - Portée avec une approche directe (radial)
- Portée avec une approche latérale (tangential)

Caractéristiques techniques

Caractéristiques de montage

Catégorie de montage	Apparent (AP)
Adapté à un montage mural	oui
Hauteur de montage recommandée [m]	1.1
Hauteur de montage max. [m]	2.2
Type de raccordement	Borne enfichable

Matériel et type de construction

Largeur [mm]	74
Hauteur [mm]	74
Profondeur [mm]	72
Indice de protection [IP]	20
Résistance aux chocs [IK]	IK05
Classe de protection	II
Sans halogène	oui
Résistant aux UV	PC résistant aux UV
Couleur	Gris clair
Code couleur (similaire)	NCS S2500N matt

Caractéristiques électronique

Tension d'alimentation	230 V (+/- 10 %)
Type de tension	AC
Fréquence secteur [Hz]	50 - 60
Construction détecteur courant max. [A]	10

Caractéristiques de capteur

Portée pour le passage latéral (mouvement tangentiel) [m]	10
Portée pour l'approche vers la lentille (mouvement radial) [m]	4
Portée pour personnes assises (présence) [m]	4
Angle de détection [°]	180
Nombre de détecteurs de luminosité	1
Microphone	oui

Caractéristiques de fonction

Modèle	Détecteur de présence
Programme d'origine	oui
Télécommandable (IR)	IR-RC (Feuille de programmation IR-PD9), IR-PD Mini
Quantité de canaux	2

Physische Ausgänge

Nombre de zones de commutation	1
Charges capacitives	oui
Sensibilité lumineuse [lx]	5 - 2000

Ausgang [1]

Puissance de commutation max.	2300 W (cos $\phi=1$)
Courant de démarrage max.	800 A (max. 200 μ s)
Semi-automatique	oui
Surveillance d'escalier	oui
Temporisation min.	15 s
Temporisation max.	30 min
Fonction à impulsion	oui (durée de pause réglable)

Ausgang [2]

Puissance de commutation max.	690 W (cos $\phi=1$)
Sortie de commutation	Relais 3 A
Libre de potentiel	oui
Temporisation min.	5 min
Temporisation max.	120 min
Fonction à impulsion	oui (durée non réglable)
Retard d'activation	5 à 10 min pour réglages durée > 15 min

Ausgang [3]

Puissance de commutation max.	2 W (cos $\phi=1$)
-------------------------------	---------------------

Caractéristiques de fonction [Entrée]

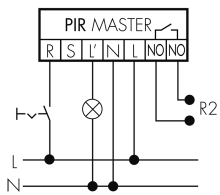
Contact d'entrée pour bouton poussoir	oui
---------------------------------------	-----

Caractéristiques de fonction [Entrée 2]

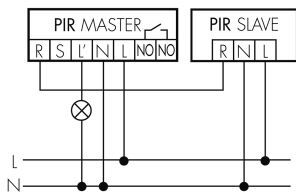
Contact d'entrée pour slave	oui
Contact d'entrée pour slave (Remote)	oui

Schemi

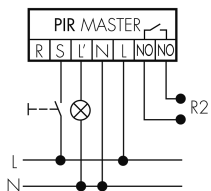
Fonctionnement en continu avec interrupteur externe



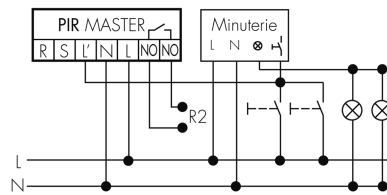
Fonctionnement Master-Slave



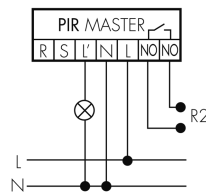
Fonctionnement normal avec bouton externe



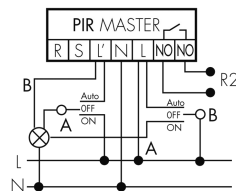
Fonction à impulsion sur minuterie



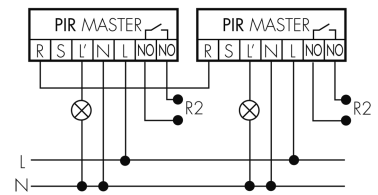
Fonctionnement normal



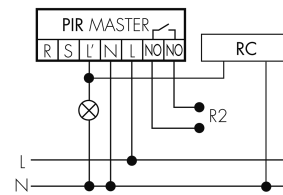
Fonctionnement avec interrupteur rotatif «Manuel - 0 - Automatique»



Fonctionnement Master-Master



Fonctionnement normal avec circuit RC



Accessoires

**IR-RC**

Télécommande IR
No E: 535 949 005
Prix brut TVA excl.: 30,00 CHF

**RC-1**

Circuit RC Mini
No E: 535 999 097
Prix brut TVA excl.: 12,00 CHF

**BLE-IR-Adapter**

Adaptateur IR pour Smartphone
No E: 535 990 705
Prix brut TVA excl.: 199,00 CHF

**PD2 S 180 AP Slave SF liv/HG**

Détecteur de présence Slave, avec Feller
SNAPFIX®, design EDIZIO.liv, gris clair
No E: 535 101 035
Prix brut TVA excl.: 160,00 CHF

**IR-PD Mini**

Télécommande IR, petite
No E: 535 949 035
Prix brut TVA excl.: 22,00 CHF

**RC-HU**

Circuit RC pour montage DIN rail
No E: 578 500 019
Prix brut TVA excl.: 18,00 CHF

**B.E.G. One (Swisslux) App**

App pour la programmation des produit
B.E.G.
No art.: 169381
Prix brut TVA excl.: 0,00 CHF