



## PD2N-M-DACO-1C DALI-2 UP/W

Détecteur de présence 1x DALI, 1x CVC,  
blanc

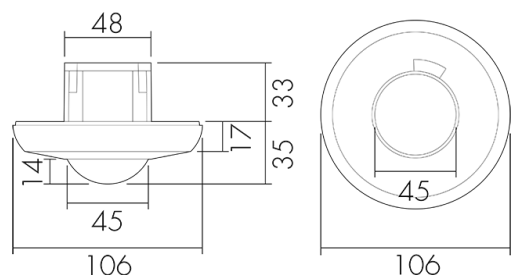
No E: 535 939 558

Prix brut TVA excl.: 220,00 CHF

### Description du produit

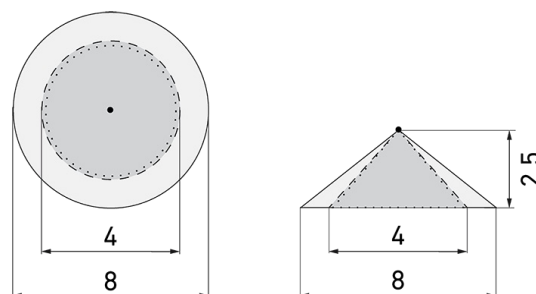
- Pour montage au plafond encastré avec zone à 360° pour la détection fiable des mouvements
- Convient aux boîtiers d'admission Gr. I
- Réglages d'usine 10 min et 500 Lux
- Les fonctions complètes ne sont activables qu'avec l'adaptateur BLE-IR de B.E.G. et un Smartphone/une tablette (Android, iOS)
- Autocontrôle et affichage des erreurs de l'appareil dans l'app B.E.G. One (Swisslux)
- Mode de fonctionnement semi-automatique (allumage manuel/extinction automatique) pour économies d'énergie très élevées
- Plage de contrôle réglable
- Comportement d'activation paramétrable via une valeur fixe ou la dernière valeur en pourcentage
- Commutation et variation manuelle possible par l'intermédiaire d'un bouton-poussoir conventionnel
- Éclairage d'orientation pour des exigences élevées en matière de sécurité dans les maisons de retraite, hôpitaux, bâtiments publics, etc.
- Capteur DALI maître pour la commande directe des luminaires DALI (broadcast). Alimentation du Bus DALI fournie par le capteur.
- 1 sortie supplémentaire pour l'éclairage de tableaux ou commandes CVC (Chauffage, Ventilation, Climatisation)
- Avec caches clipsables
- Télécommande bidirectionnelle avec adaptateur IR et appli B.E.G. One (Swisslux) pour smartphone
- Zone de détection peut être étendue grâce au mode maître-esclave
- Mesure de lumière mixte au moyen d'un capteur de lumière intérieur et extérieur

## Illustrations



Dimensions en mm

## Schémas de détection



Dimensions en m

à gauche: vue du dessus, à droite: vue latérale

- ..... Portée pour des activités assises (présence)
- - - Portée avec une approche directe (radial)
- Portée avec une approche latérale (tangential)

## Caractéristiques techniques

### Caractéristiques de montage

Catégorie de montage	Encastré (UP)
Adapté à un montage au plafond	oui
Hauteur de montage recommandée [m]	2.5
Hauteur de montage max. [m]	5
Type de raccordement	Borne enfichable

### Matériel et type de construction

Hauteur [mm]	58
Diamètre [mm]	106
Profondeur d'encastrement [mm]	35
Matériel	Plastique
Qualité de matériel	Polycarbonate
Indice de protection [IP]	20
Température de service [°C]	-25 °C - +50 °C
Résistance aux chocs [IK]	IK05
Classe de protection	II
Marque de test	CE
Sans halogène	oui
Résistant aux UV	PC résistant aux UV

Couleur	Blanc mat
Code couleur (similaire)	RAL 9010

### Caractéristiques électronique

Tension d'alimentation	230 V (+/- 10 %)
Type de tension	AC
Fréquence secteur [Hz]	50 - 60

### Caractéristiques de capteur

Portée pour le passage latéral (mouvement tangentiel) [m]	8
Portée pour l'approche vers la lentille (mouvement radial) [m]	4
Portée pour personnes assises (présence) [m]	4
Angle de détection [°]	360
Portée pour le passage latéral (mouvement tangentiel), hauteur 5 m [m]	20
Portée pour l'approche vers la lentille (mouvement radial), hauteur 5 m [m]	10
Portée pour personnes assises (présence), hauteur 5 m [m]	6
Nombre de capteurs PIR	1
Sensibilité réglable	oui
Sensibilité lumineuse réglable	oui

### Caractéristiques de fonction

Modèle	Détecteur de présence
Programme d'origine	oui
Télécommandable (IR)	IR-RC (Feuille de programmation IR-PD DALI)
Fernbedienbar bidirektional	ja (mit BLE-IR-Adapter)
Quantité de canaux	2
Commande	DALI-Schnittstelle

### Physische Ausgänge

Nombre de zones de commutation	1
Charges capacitives	oui
Réglage de lumière constante	oui
Éclairage d'orientation	oui (minuterie/luminosité réglable)
Sensibilité lumineuse [lx]	10 - 2500

### Ausgang [1]

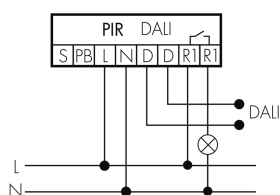
Sortie de commande	DALI-2 (DACO), 80mA (garanti), 125mA (max.)
Semi-automatique	oui
Temporisation min.	1 min
Temporisation max.	150 min

### Ausgang [2]

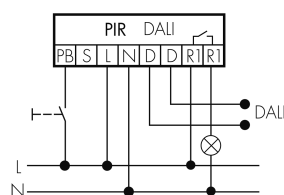
Puissance de commutation max.	2300 W (cos φ=1)
Courant de démarrage max.	165 A (max. 200 μs)
Sortie de commutation	Relais 10 A
Libre de potentiel	oui
Semi-automatique	oui
<b>Caractéristiques de fonction [Sortie]</b>	
CVC	oui
<b>Caractéristiques de fonction [Entrée]</b>	
Contact d'entrée pour slave	oui
Contact d'entrée pour bouton poussoir	oui

## Schemi

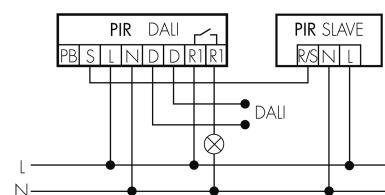
### Fonctionnement normal



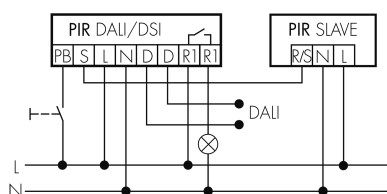
### Fonctionnement normal avec bouton externe



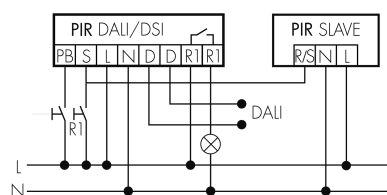
### Fonctionnement Master-Slave



### Fonctionnement Master-Slave avec bouton externe



### Fonctionnement Master-Slave avec bouton externe, fonctionnement 2 boutons



## Accessoires



### IR-RC

Télécommande IR  
No E: 535 949 005  
Prix brut TVA excl.: 30,00 CHF



### Color RAL NCS

Couleur spéciale mat ou brillant  
No art.: 141522  
Prix brut TVA excl.: 20,00 CHF



### FO IR-PD DALI

Surface de fonctionnement  
No art.: 142449  
Prix brut TVA excl.: 0,00 CHF



### CS1 S UP/BE plus disponible

Couvercle de couleur pour détecteurs  
360° UP KNX, beige  
No E: 535 999 488  
Prix brut TVA excl.: 5,00 CHF



### CS1 S UP/HG

Couvercle de couleur pour détecteurs  
360° UP KNX, gris clair  
No E: 535 999 438  
Prix brut TVA excl.: 5,00 CHF



### CS1 S UP/SI plus disponible

Couvercle de couleur pour détecteurs  
360° UP KNX, argent  
No E: 535 999 478  
Prix brut TVA excl.: 5,00 CHF



### B.E.G. One (Swisslux) App

App pour la programmation des produit  
B.E.G.  
No art.: 169381  
Prix brut TVA excl.: 0,00 CHF



### BSK-PD/W

Grille de protection pour détecteurs 360°,  
blanc  
No E: 535 998 275  
Prix brut TVA excl.: 31,00 CHF



### PD2 S 360 UP Slave/W

Détecteur de présence Slave, blanc  
No E: 535 933 028  
Prix brut TVA excl.: 147,00 CHF



### CS1 S UP/B plus disponible

Couvercle de couleur pour détecteurs  
360° UP KNX, marron  
No E: 535 999 498  
Prix brut TVA excl.: 5,00 CHF



### CS1 S UP/DG plus disponible

Couvercle de couleur pour détecteurs  
360° UP KNX, gris foncé  
No E: 535 999 448  
Prix brut TVA excl.: 5,00 CHF



### CS1 S UP/S

Couvercle de couleur pour détecteurs  
360° UP KNX, noir  
No E: 535 999 458  
Prix brut TVA excl.: 5,00 CHF



### BLE-IR-Adapter

Adaptateur IR pour Smartphone  
No E: 535 990 705  
Prix brut TVA excl.: 199,00 CHF



### IR-PD-DALI-Mini

petite télécommande IR  
No E: 535 949 027  
Prix brut TVA excl.: 25,00 CHF