



PD4N-M-DACO-1C DALI-2 DE/W

Détecteur de présence 1x DALI, 1x CVC,
blanc

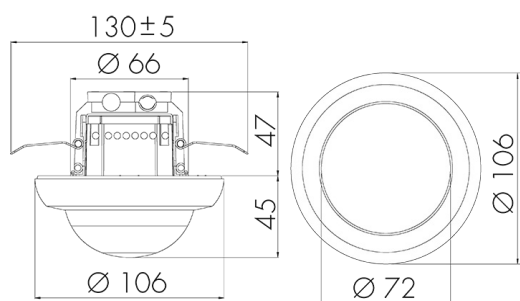
No E: 535 969 248

Prix brut TVA excl.: 340,00 CHF

Description du produit

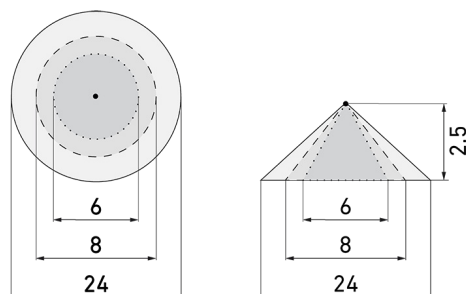
- Pour montage dans les faux-plafonds avec zone à 360° pour la détection fiable des mouvements
- Montage rapide grâce à la fixation de ressort
- Réglages d'usine 10 min et 500 Lux
- Les fonctions complètes ne sont activables qu'avec l'adaptateur BLE-IR de B.E.G. et un Smartphone/une tablette (Android, iOS)
- Autocontrôle et affichage des erreurs de l'appareil dans l'app B.E.G. One (Swisslux)
- Mode de fonctionnement semi-automatique (allumage manuel/extinction automatique) pour économies d'énergie très élevées
- Plage de contrôle réglable
- Comportement d'activation paramétrable via une valeur fixe ou la dernière valeur en pourcentage
- Commutation et variation manuelle possible par l'intermédiaire d'un bouton-poussoir conventionnel
- Éclairage d'orientation pour des exigences élevées en matière de sécurité dans les maisons de retraite, hôpitaux, bâtiments publics, etc.
- Capteur DALI maître pour la commande directe des luminaires DALI (broadcast). Alimentation du Bus DALI fournie par le capteur.
- 1 sortie supplémentaire pour l'éclairage de tableaux ou commandes CVC (Chauffage, Ventilation, Climatisation)
- Avec caches clipsables
- Télécommande bidirectionnelle avec adaptateur IR et appli B.E.G. One (Swisslux) pour smartphone
- Zone de détection peut être étendue grâce au mode maître-esclave
- Mesure de lumière mixte au moyen d'un capteur de lumière intérieur et extérieur

Illustrations



Dimensions en mm

Schémas de détection



Dimensions en m

à gauche: vue du dessus, à droite: vue latérale

- Portée pour des activités assises (présence)
- - - Portée avec une approche directe (radial)
- Portée avec une approche latérale (tangential)

Caractéristiques techniques

Caractéristiques de montage

Catégorie de montage	Intégré (EB)
Adapté à un montage au plafond	oui
Hauteur de montage recommandée [m]	2.5
Hauteur de montage max. [m]	10
Type de raccordement	Borne enfichable

Matériel et type de construction

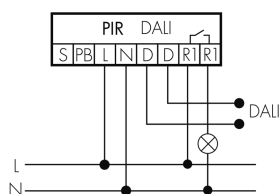
Hauteur [mm]	98
Diamètre [mm]	106
Trou de forage [mm]	73
Profondeur d'encastrement [mm]	47
Matériel	Plastique
Qualité de matériel	Polycarbonate
Indice de protection [IP]	20
Température de service [°C]	-25 °C - +50 °C
Résistance aux chocs [IK]	IK04
Classe de protection	II
Marque de test	CE

Sans halogène	oui
Résistant aux UV	PC résistant aux UV
Couleur	Blanc mat
Code couleur (similaire)	RAL 9010
Caractéristiques électronique	
Tension d'alimentation	230 V (+/- 10 %)
Type de tension	AC
Fréquence secteur [Hz]	50 - 60
Caractéristiques de capteur	
Portée pour le passage latéral (mouvement tangentiel) [m]	24
Portée pour l'approche vers la lentille (mouvement radial) [m]	8
Portée pour personnes assises (présence) [m]	6
Angle de détection [°]	360
Portée pour le passage latéral (mouvement tangentiel), hauteur 5 m [m]	40
Portée pour l'approche vers la lentille (mouvement radial), hauteur 5 m [m]	14
Portée pour personnes assises (présence), hauteur 5 m [m]	8
Nombre de capteurs PIR	4
Sensibilité réglable	oui
Sensibilité lumineuse réglable	oui
Caractéristiques de fonction	
Modèle	Détecteur de présence
Programme d'origine	oui
Télécommandable (IR)	IR-RC (Feuille de programmation IR-PD DALI)
Fernbedienbar bidirektional	ja (mit BLE-IR-Adapter)
Quantité de canaux	2
Commande	DALI-Schnittstelle
Physische Ausgänge	
Nombre de zones de commutation	1
Charges capacitives	oui
Réglage de lumière constante	oui
Éclairage d'orientation	oui (minuterie/luminosité réglable)
Sensibilité lumineuse [lx]	10 - 2500
Ausgang [1]	
Sortie de commande	DALI-2 (DACO), 80mA (garanti), 125mA (max.)
Semi-automatique	oui
Temporisation min.	1 min

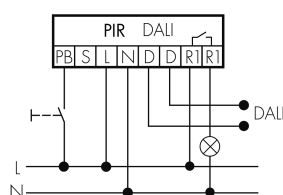
Temporisation max.	150 min
Ausgang [2]	
Puissance de commutation max.	2300 W (cos φ=1)
Courant de démarrage max.	165 A (max. 200 μs)
Sortie de commutation	Relais 10 A
Libre de potentiel	oui
Semi-automatique	oui
Caractéristiques de fonction [Sortie]	
CVC	oui
Caractéristiques de fonction [Entrée]	
Contact d'entrée pour slave	oui
Contact d'entrée pour bouton poussoir	oui

Schemi

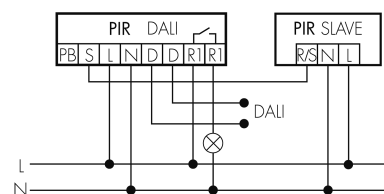
Fonctionnement normal



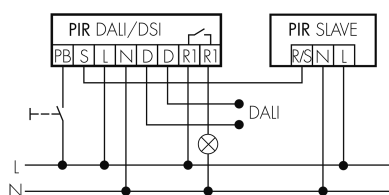
Fonctionnement normal avec bouton externe



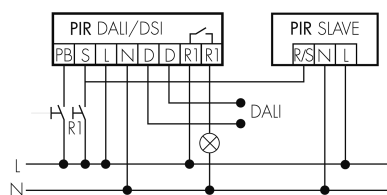
Fonctionnement Master-Slave



Fonctionnement Master-Slave avec bouton externe



Fonctionnement Master-Slave avec bouton externe, fonctionnement 2 boutons



Accessoires



IR-RC

Télécommande IR
No E: 535 949 005
Prix brut TVA excl.: 30,00 CHF



BSK-PD/W

Grille de protection pour détecteurs 360°, blanc
No E: 535 998 275
Prix brut TVA excl.: 31,00 CHF



Color RAL NCS

Couleur spéciale mat ou brillant
No art.: 141522
Prix brut TVA excl.: 20,00 CHF



FO IR-PD DALI

Surface de fonctionnement
No art.: 142449
Prix brut TVA excl.: 0,00 CHF



CS1 S MAX/B plus disponible

Couvercle de couleur pour détecteurs
360° KNX, marron
No E: 535 999 398
Prix brut TVA excl.: 5,00 CHF



CS1 S MAX/BE plus disponible

Couvercle de couleur pour détecteurs
360° KNX, beige
No E: 535 999 388
Prix brut TVA excl.: 5,00 CHF



CS1 S MAX/DG plus disponible

Couvercle de couleur pour détecteurs
360° KNX, gris foncé
No E: 535 999 348
Prix brut TVA excl.: 5,00 CHF



CS1 S MAX/HG

Couvercle de couleur pour détecteurs
360° KNX, gris clair
No E: 535 999 338
Prix brut TVA excl.: 5,00 CHF



CS1 S MAX/S

Couvercle de couleur pour détecteurs
360° KNX, noir
No E: 535 999 358
Prix brut TVA excl.: 5,00 CHF



CS1 S MAX/SI plus disponible

Couvercle de couleur pour détecteurs
360° KNX, argent
No E: 535 999 378
Prix brut TVA excl.: 5,00 CHF



BLE-IR-Adapter

Adaptateur IR pour Smartphone
No E: 535 990 705
Prix brut TVA excl.: 199,00 CHF



CS1 S MAX K/W

Lentille de couloir pour PD4N, blanc
No E: 535 999 268
Prix brut TVA excl.: 20,00 CHF



B.E.G. One (Swisslux) App

App pour la programmation des produit
B.E.G.
No art.: 169381
Prix brut TVA excl.: 0,00 CHF



PD2 MAX DE Slave

Détecteur de présence Slave, blanc
No E: 535 939 378
Prix brut TVA excl.: 187,00 CHF



IR-PD-DALI-Mini

petite télécommande IR
No E: 535 949 027
Prix brut TVA excl.: 25,00 CHF