



PD9-M-DACO DALI-2 S1 IP65

Détecteur de présence DALI, blanc

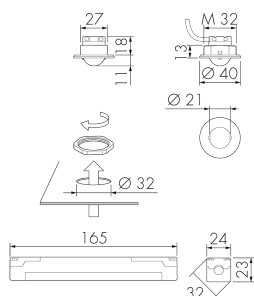
No E: 535 979 258

Prix brut TVA excl.: 227,00 CHF

Description du produit

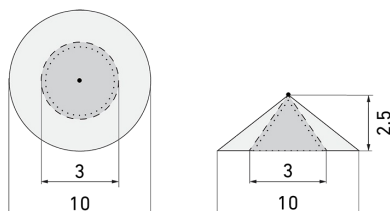
- Pour le montage flexible dans les plafonds, luminaires, armoires, etc. avec zone à 360° pour la détection fiable des mouvements
- Versions en couleur peuvent être commandées en système modulaire (jusqu'à 7 couleurs disponibles)
- Réglages d'usine 10 min et 500 Lux
- Les fonctions complètes ne sont activables qu'avec l'adaptateur BLE-IR de B.E.G. et un Smartphone/une tablette (Android, iOS)
- Autocontrôle et affichage des erreurs de l'appareil dans l'app B.E.G. One (Swisslux)
- Mode de fonctionnement semi-automatique (allumage manuel/extinction automatique) pour économies d'énergie très élevées
- Plage de contrôle réglable
- Comportement d'activation paramétrable via une valeur fixe ou la dernière valeur en pourcentage
- Contacts d'entrée séparés pour buttons et slaves
- Commutation et variation manuelle possible par l'intermédiaire d'un bouton-poussoir conventionnel
- Éclairage d'orientation pour des exigences élevées en matière de sécurité dans les maisons de retraite, hôpitaux, bâtiments publics, etc.
- Capteur DALI maître pour la commande directe des luminaires DALI (broadcast). Alimentation du Bus DALI fournie par le capteur.
- Avec caches clipsables
- Câble de connection env. 50 cm
- Télécommande bidirectionnelle avec adaptateur IR et appli B.E.G. One (Swisslux) pour smartphone
- Zone de détection peut être étendue grâce au mode maître-esclave

Illustrations



Dimensions en mm

Schémas de détection



Dimensions en m

à gauche: vue du dessus, à
droite: vue latérale

- Portée pour des activités assises (présence)
- - - - Portée avec une approche directe (radial)
- Portée avec une approche latérale (tangential)

Caractéristiques techniques

Caractéristiques de montage

Catégorie de montage	Intégré (EB)
Adapté à un montage au plafond	oui
Hauteur de montage recommandée [m]	2.5
Hauteur de montage max. [m]	5
Type de raccordement	Borne enfichable

Matériel et type de construction

Hauteur [mm]	29
Diamètre [mm]	40
Trou de forage [mm]	29
Profondeur d'encastrement [mm]	18
Largeur 2 [mm]	24
Hauteur 2 [mm]	23
Profondeur 2 [mm]	165
Trou de forage avec partie puissance [mm]	32
Matériel	Plastique
Qualité de matériel	Polycarbonate
Indice de protection [IP]	65

Température de service [°C]	-25 °C - +50 °C
Résistance aux chocs [IK]	IK03
Classe de protection	II
Marque de test	CE
Sans halogène	oui
Résistant aux UV	PC résistant aux UV
Couleur	Blanc mat
Code couleur (similaire)	RAL 9010

Caractéristiques électronique

Tension d'alimentation	230 V (+/- 10 %)
Type de tension	AC
Fréquence secteur [Hz]	50 - 60

Caractéristiques de capteur

Portée pour le passage latéral (mouvement tangentiel) [m]	10
Portée pour l'approche vers la lentille (mouvement radial) [m]	3
Portée pour personnes assises (présence) [m]	3
Angle de détection [°]	360
Portée pour le passage latéral (mouvement tangentiel), hauteur 5 m [m]	16
Portée pour l'approche vers la lentille (mouvement radial), hauteur 5 m [m]	8
Portée pour personnes assises (présence), hauteur 5 m [m]	4
Nombre de capteurs PIR	1
Sensibilité réglable	oui
Nombre de détecteurs de luminosité	1
Sensibilité lumineuse réglable	oui

Caractéristiques de fonction

Modèle	Détecteur de présence
Programme d'origine	oui
Télécommandable (IR)	IR-RC (Feuille de programmation IR-PD DALI)
Fernbedienbar bidirektional	ja (mit BLE-IR-Adapter)
Quantité de canaux	1
Commande	DALI-Schnittstelle

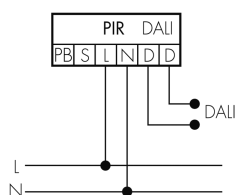
Physische Ausgänge

Nombre de zones de commutation	1
Réglage de lumière constante	oui
Éclairage d'orientation	oui (minuterie/luminosité réglable)
Sensibilité lumineuse [lx]	10 - 2500

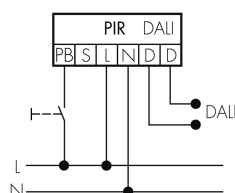
Ausgang [1]	
Sortie de commande	DALI-2 (DACO), 80mA (garanti), 125mA (max.)
Semi-automatique	oui
Temporisation min.	1 min
Temporisation max.	150 min
Caractéristiques de fonction [Entrée]	
Contact d'entrée pour slave	oui
Contact d'entrée pour bouton poussoir	oui
Caractéristiques de fonction [Entrée 2]	
Contact d'entrée pour slave	oui

Schemi

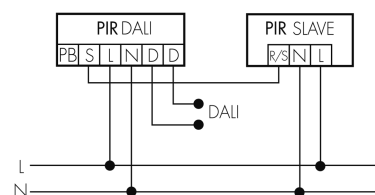
Fonctionnement normal



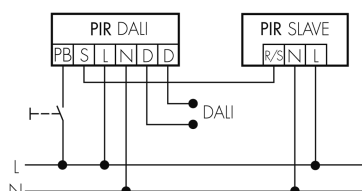
Fonctionnement normal avec bouton externe



Fonctionnement Master-Slave



Fonctionnement Master-Slave avec bouton externe



Accessoires



IR-RC

Télécommande IR

No E: 535 949 005

Prix brut TVA excl.: 30,00 CHF



Color RAL NCS

Couleur spéciale mat ou brillant

No art.: 141522

Prix brut TVA excl.: 20,00 CHF



CS S PD9/S

Couvercle de couleur, noir
No E: 535 993 059
Prix brut TVA excl.: 5,00 CHF



CS S PD9/HG

Couvercle de couleur, gris clair
No E: 535 993 039
Prix brut TVA excl.: 5,00 CHF



VK-PD9-Master-LC-10M

Rallonge de câble tête de détection 10 mètres
No E: 535 999 797
Prix brut TVA excl.: 14,00 CHF



CS S PD9/B plus disponible

Couvercle de couleur, marron
No E: 535 993 099
Prix brut TVA excl.: 5,00 CHF



PD9 S 360 Slave/W

Détecteur de présence Slave, blanc
No E: 535 973 048
Prix brut TVA excl.: 157,00 CHF



BLE-IR-Adapter

Adaptateur IR pour Smartphone
No E: 535 990 705
Prix brut TVA excl.: 199,00 CHF



IR-PD-DALI-Mini

petite télécommande IR
No E: 535 949 027
Prix brut TVA excl.: 25,00 CHF



CS S PD9/DG plus disponible

Couvercle de couleur, gris foncé
No E: 535 993 049
Prix brut TVA excl.: 5,00 CHF



VK-PD9-Master-LC-5M

Rallonge de câble tête de détection 5 mètres
No E: 535 999 697
Prix brut TVA excl.: 10,00 CHF



CS S PD9/SI

Couvercle de couleur, argent
No E: 535 993 079
Prix brut TVA excl.: 5,00 CHF



CS S PD9/BE plus disponible

Couvercle de couleur, beige
No E: 535 993 089
Prix brut TVA excl.: 5,00 CHF



FO IR-PD DALI

Surface de fonctionnement
No art.: 142449
Prix brut TVA excl.: 0,00 CHF



B.E.G. One (Swisslux) App

App pour la programmation des produit B.E.G.
No art.: 169381
Prix brut TVA excl.: 0,00 CHF