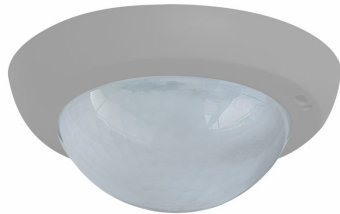


PD4N-DALI-LINK-UP/HG

Détecteur de présence DALI-LINK, gris clair

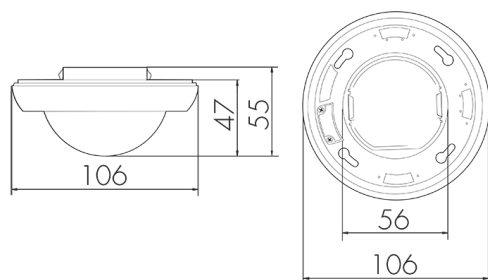
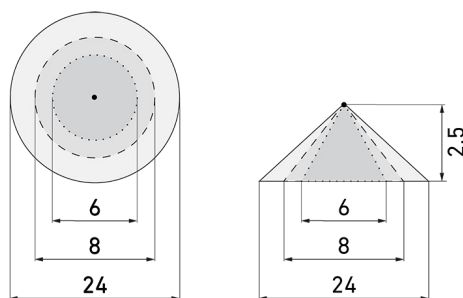
No E: 535 937 568

Prix brut TVA excl.: 245,00 CHF



Description du produit

- Pour montage au plafond encastré avec zone à 360° pour la détection fiable des mouvements, Grande portée
- Convient aux boîtiers d'admission Gr. I
- Plage de contrôle réglable
- Éclairage d'orientation pour des exigences élevées en matière de sécurité dans les maisons de retraite, hôpitaux, bâtiments publics, etc.
- Avec caches clipsables
- Mode semi-automatique intelligent, mode de régulation indépendant de l'occupation (interrupteur photoélectrique), mode automatique
- Zone de détection peut être étendue grâce au mode maître-esclave
- Mesure de lumière mixte au moyen d'un capteur de lumière intérieur et extérieur
- Régulation/commutation de trois groupes d'éclairage via offset (possibilité d'influence externe)
- Soft start
- Les LEDs d'état peuvent être activées / désactivées
- Comportement sur le retour de tension du bus définissable au choix
- Adaptation individuelle de la sensibilité du capteur de mouvement
- Désactivation de capteurs PIR individuels
- Fonctions chenillard
- Étendue de fonctions supplémentaires seulement activable avec accessoires de B.E.G. LUXOMAT®net DALI-LINK
- Alimentation via bus DALI
- La mise en service de la solution s'effectue via l'application B.E.G. DALI-LINK et le module de

bouton-poussoir PBM-DALI-LINK-4W-BLE
Illustrations

Dimensions en mm
Schémas de détection

Dimensions en m

à gauche: vue du dessus, à droite: vue latérale

- Portée pour des activités assises (présence)
- - - Portée avec une approche directe (radial)
- Portée avec une approche latérale (tangential)

Caractéristiques techniques
Caractéristiques de montage

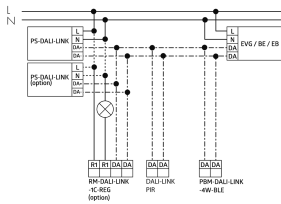
Catégorie de montage	Encastré (UP)
Adapté à un montage au plafond	oui
Hauteur de montage recommandée [m]	2.5
Hauteur de montage max. [m]	10
Type de raccordement	Borne enfichable

Matériel et type de construction

Hauteur [mm]	73
Diamètre [mm]	106
Matériel	Plastique
Qualité de matériel	Polycarbonate
Indice de protection [IP]	20
Température de service [°C]	-25 °C - +55 °C
Résistance aux chocs [IK]	IK04
Classe de protection	II
Marque de test	CE
Ausführung der Oberfläche	matt

Résistant aux UV	PC résistant aux UV
Couleur	Gris clair
Caractéristiques électronique	
Tension d'alimentation	DALI, max. 22.5 V
Type de tension	DC
Courant absorbé [mA]	7
Caractéristiques de capteur	
Portée pour le passage latéral (mouvement tangentiel) [m]	24
Portée pour l'approche vers la lentille (mouvement radial) [m]	8
Portée pour personnes assises (présence) [m]	6
Angle de détection [°]	360
Portée pour le passage latéral (mouvement tangentiel), hauteur 5 m [m]	40
Portée pour l'approche vers la lentille (mouvement radial), hauteur 5 m [m]	14
Portée pour personnes assises (présence), hauteur 5 m [m]	8
Nombre de capteurs PIR	4
Sensibilité réglable	oui
Nombre de détecteurs de luminosité	2
Sensibilité lumineuse réglable	oui
Caractéristiques de fonction	
Modèle	Détecteur de présence
Programme d'origine	oui
Télécommandable (IR)	IR-PD DALI mini
Physische Ausgänge	
Nombre de zones de commutation	3
Réglage de lumière constante	oui
Éclairage d'orientation	oui (minuterie/luminosité réglable)
Sensibilité lumineuse [lx]	5-2500
Ausgang [1]	
Art des Kanals	2
Sortie de commande	Contact logiciel
Semi-automatique	oui
Temporisation min.	1 s
Temporisation max.	120 min

Schemi



Accessoires



Color RAL NCS
Couleur spéciale mat ou brillant
No art.: 141522
Prix brut TVA excl.: 20,00 CHF



PBM-DALI-LINK-4W-BLE
Interface bouton-poussoir DALI-LINK
No E: 405 600 139
Prix brut TVA excl.: 90,00 CHF



PS-DALI-LINK-DE
Alimentation DALI
No E: 405 800 199
Prix brut TVA excl.: 150,00 CHF



PS-DALI-LINK-USB-REG
Alimentation DALI
No E: 405 800 209
Prix brut TVA excl.: 200,00 CHF



RM1-LINK-REG DALI-2
Module relais DALI-LINK
No E: 505 922 009
Prix brut TVA excl.: 150,00 CHF